

2017年8月5日 県立広島大学 オープンキャンパス 模擬講義

-食料生産と消費の“間”と“周囲”も考えよう-

# 農業経済学分野



生命環境学部 生命科学科  
(食品資源科学コース)  
准教授 村田 和賀代

# 農業

## Farming First “I Am Agriculture” より

# I ♥ Agriculture



# 農業

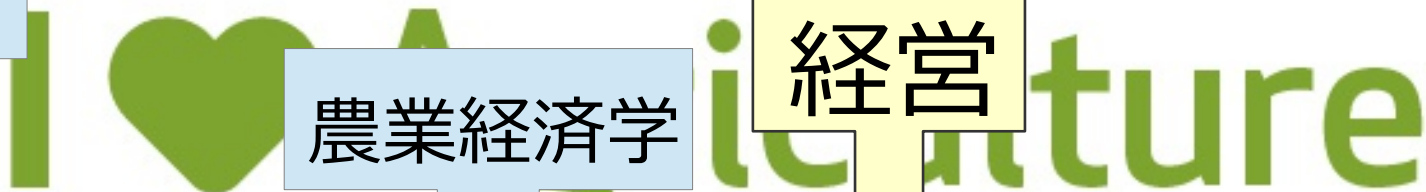
## Farming First “I Am Agriculture” より

農業教育  
(普及事業)

農場  
経営

畜産学

農業経済学



Agronomy & Soil Science

Agricultural Education



Agricultural Economics

Farming



Agricultural Engineering



Food Science



Agricultural Communications



Animal Science

作物栽培学  
土壌学

農業工学

食品科学

農業コミュニ  
ケーター

farmingfirst

@Farming First



農業経済学分野

# 社会科学の立場から農業を研究する

(経済学, 経営学, 政策科学など)

# 社会科学の立場から農業を研究する

(経済学, 経営学, 政策科学など)

食料を安定供給する仕組みを考える  
それに関わる問題の解決を目指す

# 研究の対象

- 生産者
- 消費者
- 事業者(加工, 流通)
- 国家(政策, 制度)



## 研究の対象

国内の生産，流通，消費だけでなく，  
世界の農産物需給も視野に入れた  
幅広い学問領域

# 研究の“道具” 「フィールド・ワーク」と「ラボ・ワーク」

- 社会調査
- 統計学
- 会計学 など





農業経済学ならでは……

生産・加工に関する技術的知識が必要



「農業経営学」から、少し考えてみよう

問 たくさん作って売るのが“良い経営”？



正解はない

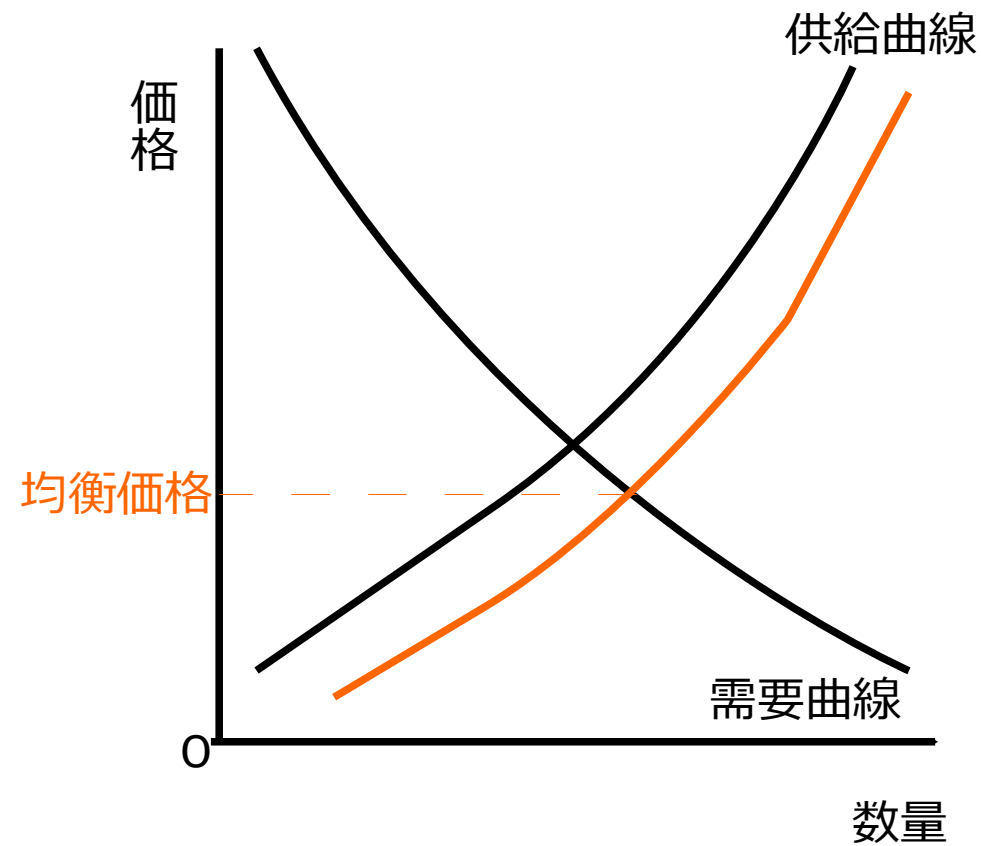
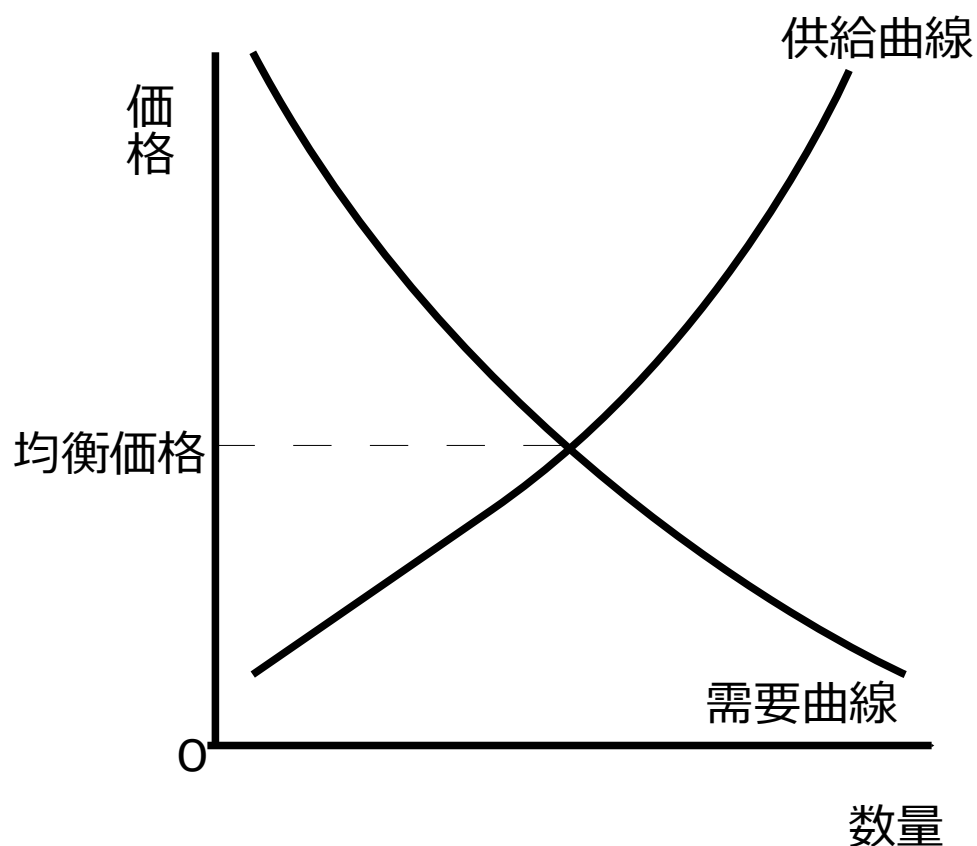
その時の状況によって、変動がある

しかし、データを分析することにより  
**推測**できることもある

正しく推測するために  
**正確なデータと**  
**分析技術が必要**



# 市場価格は**需要**と**供給**で決まる



供給量が増加すると、  
価格は下がる



市場価格は**需要**と**供給**で決まる

生産者は、価格が高い時に、  
より多く生産したくなる



みんな揃って出荷すると、  
市場に商品が溢れて  
価格が暴落する

沢山出荷すると、儲からない  
**豊作貧乏**





## 需要の予測を複雑にする条件

- 天候
- 消費者の所得
- 消費者の嗜好
- 消費者の知識・情報
- 社会の状況  
(人口構造, 産業構造など)



……等々



**KEEP  
CALM  
AND  
THINK  
ABOUT  
AGRICULTURE**