

平成 29 年度「学生意識調査」「新入生意識調査」集計結果

県立広島大学総合教育センター

1. 目的 本調査は、学生の学修環境、学生生活に対する意識や生活実態等を把握し、学生支援策の充実のための参考資料とすることを目的とする。
2. 対象 学生意識調査：4年生（2014年度入学生）・3年生（2015年度入学生）・2年生（2016年度入学生）
全員
新入生意識調査：1年生（2017年度入学生）全員
3. 実施方法 学生意識調査：新学期オリエンテーション時（4月6日および4月7日）にチューターが配付し、学生に回答並びに回収・提出を依頼した。
新入生意識調査：7月の大学基礎セミナーで担当教員が配付し、学生に回答並びに回収・提出を依頼した。
4. 実施状況 下表のとおり。

回答者(回収)数と回収率

| 学部 | 学科 | 4年生 (学生意識調査) | | | 3年生 (学生意識調査) | | | 2年生 (学生意識調査) | | | 1年生 (新入生意識調査) | | |
|------------|-------------------|-----------------|----------|------------|-----------------|----------|------------|-----------------|----------|------------|------------------|----------|------------|
| | | 回収 数 | 在学 者数 | 回収 率 | 回収 数 | 在学 者数 | 回収 率 | 回収 数 | 在学 者数 | 回収 率 | 回収 数 | 在学 者数 | 回収 率 |
| 人間文 化学部 | 国際文化 学科 | 75 | 104 | 72.1% | 71 | 95 | 74.7% | 82 | 89 | 92.1% | 87 | 90 | 96.6% |
| | 健康科学 科 | 36 | 37 | 97.2% | 38 | 38 | 100.0 % | 35 | 36 | 97.2% | 38 | 38 | 100.0 % |
| 経営情 報学部 | 経営学科 | 45 | 72 | 62.5% | 57 | 69 | 82.6% | 63 | 65 | 96.9% | 67 | 70 | 95.7% |
| | 経営情報 学科 | 25 | 44 | 56.8% | 35 | 52 | 67.3% | 39 | 45 | 86.6% | 47 | 47 | 100.0 % |
| 生命環 境学部 | 生命科学 科 | 79 | 120 | 65.8% | 106 | 110 | 96.3% | 110 | 112 | 98.2% | 104 | 113 | 92.0% |
| | 環境科学 科 | 39 | 68 | 57.3% | 45 | 55 | 81.8% | 49 | 58 | 84.4% | 43 | 55 | 78.1% |
| 保健福 祉学部 | 看護学科 | 63 | 63 | 100.0 % | 57 | 61 | 93.4% | 58 | 60 | 96.6% | 57 | 62 | 91.9% |
| | 理学療法 学科 | 32 | 34 | 94.1% | 30 | 31 | 96.7% | 31 | 31 | 100.0 % | 31 | 32 | 96.8% |
| | 作業療法 学科 | 30 | 34 | 88.2% | 31 | 31 | 100.0 % | 30 | 31 | 96.7% | 31 | 31 | 100.0 % |
| | コミュニケーション障 害学科 | 27 | 32 | 84.3% | 29 | 30 | 96.6% | 31 | 31 | 100.0 % | 31 | 31 | 100.0 % |
| | 人間福祉 学科 | 39 | 46 | 84.7% | 37 | 42 | 88.0% | 40 | 40 | 100.0 % | 38 | 43 | 88.3% |
| 全学 | | 490 | 654 | 74.9% | 536 | 614 | 87.2% | 568 | 598 | 94.9% | 574 | 612 | 93.7% |

5. 集計結果 以下、学年別・項目別に回答率を示す。単位は%。ただし、回答者数欄は実数。また、以下の表中ではコミュニケーション障害学科を「コミ」と略記した。
新入生意識調査（1年生）については、入学前の状況に関する設問VIを設けている。

学生意識調査 4年生(2014年度入学生)

I 問3 性別(一つ回答)

| 回答項目 | 人間文化学部 | | 経営情報学部 | | 生命環境学部 | | 保健福祉学部 | | | | | 全学 |
|------|--------|------|--------|------|--------|------|--------|------|------|------|------|------|
| | 国際 | 健康 | 経営 | 経情 | 生命 | 環境 | 看護 | 理学 | 作業 | コミ | 人間 | |
| 1. 男 | 12.0 | 5.6 | 40.0 | 56.0 | 55.7 | 64.1 | 11.1 | 62.5 | 26.7 | 25.9 | 25.6 | 33.5 |
| 2. 女 | 85.3 | 88.9 | 60.0 | 36.0 | 44.3 | 35.9 | 87.3 | 37.5 | 73.3 | 74.1 | 74.4 | 65.1 |
| 無回答 | 2.7 | 5.6 | — | 8.0 | — | — | 1.6 | — | — | — | — | 1.4 |
| 回答者数 | 75 | 36 | 45 | 25 | 79 | 39 | 63 | 32 | 30 | 27 | 39 | 490 |

I 問4 居住区分(一つ回答)

| 回答項目 | 人間文化学部 | | 経営情報学部 | | 生命環境学部 | | 保健福祉学部 | | | | | 全学 |
|-----------------------|--------|------|--------|------|--------|------|--------|------|------|------|------|------|
| | 国際 | 健康 | 経営 | 経情 | 生命 | 環境 | 看護 | 理学 | 作業 | コミ | 人間 | |
| 1. 自宅 | 74.7 | 44.4 | 66.7 | 68.0 | 5.1 | — | 61.9 | 21.9 | 20.0 | 7.4 | 46.2 | 39.8 |
| 2. 下宿又はひとり暮らし(学生寮を含む) | 22.7 | 50.0 | 33.3 | 24.0 | 93.7 | 97.4 | 36.5 | 78.1 | 80.0 | 92.6 | 53.8 | 58.4 |
| 無回答 | 2.7 | 5.6 | — | 8.0 | 1.3 | 2.6 | 1.6 | — | — | — | — | 1.8 |
| 回答者数 | 75 | 36 | 45 | 25 | 79 | 39 | 63 | 32 | 30 | 27 | 39 | 490 |

II 問1 これまでの授業への出席率はどれくらいですか。(一つ回答)

| 回答項目 | 人間文化学部 | | 経営情報学部 | | 生命環境学部 | | 保健福祉学部 | | | | | 全学 |
|---------------|--------|------|--------|------|--------|------|--------|------|------|------|------|------|
| | 国際 | 健康 | 経営 | 経情 | 生命 | 環境 | 看護 | 理学 | 作業 | コミ | 人間 | |
| 1. 90%以上 | 57.3 | 86.1 | 64.4 | 64.0 | 74.7 | 69.2 | 93.7 | 96.9 | 93.3 | 81.5 | 74.4 | 76.3 |
| 2. 70%以上90%未満 | 40.0 | 13.9 | 28.9 | 36.0 | 21.5 | 25.6 | 6.3 | 3.1 | 6.7 | 18.5 | 20.5 | 21.2 |
| 3. 50%以上70%未満 | 1.3 | — | 6.7 | — | 3.8 | 5.1 | — | — | — | — | 5.1 | 2.2 |
| 4. 30%以上50%未満 | 1.3 | — | — | — | — | — | — | — | — | — | — | 0.2 |
| 5. 30%未満 | — | — | — | — | — | — | — | — | — | — | — | — |
| 無回答 | — | — | — | — | — | — | — | — | — | — | — | — |
| 回答者数 | 75 | 36 | 45 | 25 | 79 | 39 | 63 | 32 | 30 | 27 | 39 | 490 |

II 問2 授業以外の学修時間は一週間平均どのくらいですか。(一つ回答)

| 回答項目 | 人間文化学部 | | 経営情報学部 | | 生命環境学部 | | 保健福祉学部 | | | | | 全学 |
|------------|--------|------|--------|------|--------|------|--------|------|------|------|------|------|
| | 国際 | 健康 | 経営 | 経情 | 生命 | 環境 | 看護 | 理学 | 作業 | コミ | 人間 | |
| 1. 0時間 | 2.7 | — | 6.7 | — | 6.3 | 5.1 | — | — | — | — | 10.3 | 3.3 |
| 2. 1~5時間 | 66.7 | 16.7 | 62.2 | 84.0 | 62.0 | 64.1 | 36.5 | 46.9 | 43.3 | 37.0 | 71.8 | 54.7 |
| 3. 6~10時間 | 22.7 | 38.9 | 15.6 | 12.0 | 21.5 | 10.3 | 38.1 | 28.1 | 46.7 | 33.3 | 15.4 | 25.3 |
| 4. 11~15時間 | 4.0 | 22.2 | 4.4 | 4.0 | 2.5 | 10.3 | 12.7 | 15.6 | 10.0 | 14.8 | 2.6 | 8.4 |
| 5. 16~20時間 | 1.3 | 8.3 | 2.2 | — | 2.5 | 5.1 | 1.6 | 6.3 | — | 7.4 | — | 2.9 |
| 6. 21~25時間 | — | 5.6 | 2.2 | — | 2.5 | 2.6 | — | — | — | 7.4 | — | 1.6 |
| 7. 26~30時間 | 1.3 | — | — | — | — | — | — | — | — | — | — | 0.2 |
| 8. 31時間以上 | — | 8.3 | 4.4 | — | 2.5 | 2.6 | 11.1 | 3.1 | — | — | — | 3.3 |
| 無回答 | 1.3 | — | 2.2 | — | — | — | — | — | — | — | — | 0.4 |
| 回答者数 | 75 | 36 | 45 | 25 | 79 | 39 | 63 | 32 | 30 | 27 | 39 | 490 |

Ⅱ問3 あなたは、授業に対してどのように取り組んでいますか。(一つ回答)

① 担当教員に質問したり、勉強の仕方を相談している。

| 回答項目 | 人間文化学部 | | 経営情報学部 | | 生命環境学部 | | 保健福祉学部 | | | | | 全学 |
|---------------|--------|------|--------|------|--------|------|--------|------|------|------|------|------|
| | 国際 | 健康 | 経営 | 経情 | 生命 | 環境 | 看護 | 理学 | 作業 | コミ | 人間 | |
| 1. 当てはまる | 9.3 | 11.1 | 6.7 | 16.0 | 2.5 | 5.1 | 11.1 | 18.8 | 6.7 | 3.7 | 2.6 | 8.0 |
| 2. やや当てはまる | 42.7 | 36.1 | 26.7 | 56.0 | 30.4 | 33.3 | 47.6 | 40.6 | 26.7 | 18.5 | 30.8 | 35.9 |
| 3. あまり当てはまらない | 33.3 | 41.7 | 53.3 | 20.0 | 44.3 | 30.8 | 38.1 | 40.6 | 56.7 | 59.3 | 61.5 | 42.9 |
| 4. 当てはまらない | 13.3 | 11.1 | 11.1 | 8.0 | 22.8 | 30.8 | 3.2 | — | 10.0 | 18.5 | 5.1 | 12.9 |
| 無回答 | 1.3 | — | 2.2 | — | — | — | — | — | — | — | — | 0.4 |
| 回答者数 | 75 | 36 | 45 | 25 | 79 | 39 | 63 | 32 | 30 | 27 | 39 | 490 |

Ⅱ問3 あなたは、授業に対してどのように取り組んでいますか。(一つ回答)

② なるべく良い成績をとるよう努力している。

| 回答項目 | 人間文化学部 | | 経営情報学部 | | 生命環境学部 | | 保健福祉学部 | | | | | 全学 |
|---------------|--------|------|--------|------|--------|------|--------|------|------|------|------|------|
| | 国際 | 健康 | 経営 | 経情 | 生命 | 環境 | 看護 | 理学 | 作業 | コミ | 人間 | |
| 1. 当てはまる | 32.0 | 25.0 | 35.6 | 32.0 | 25.3 | 15.4 | 44.4 | 43.8 | 30.0 | 22.2 | 25.6 | 30.6 |
| 2. やや当てはまる | 57.3 | 58.3 | 48.9 | 56.0 | 49.4 | 56.4 | 49.2 | 43.8 | 60.0 | 55.6 | 56.4 | 53.3 |
| 3. あまり当てはまらない | 9.3 | 16.7 | 11.1 | 8.0 | 20.3 | 20.5 | 4.8 | 9.4 | 10.0 | 18.5 | 15.4 | 13.1 |
| 4. 当てはまらない | 1.3 | — | 2.2 | 4.0 | 5.1 | 7.7 | 1.6 | — | — | 3.7 | 2.6 | 2.7 |
| 無回答 | — | — | 2.2 | — | — | — | — | 3.1 | — | — | — | 0.4 |
| 回答者数 | 75 | 36 | 45 | 25 | 79 | 39 | 63 | 32 | 30 | 27 | 39 | 490 |

Ⅱ問3 あなたは、授業に対してどのように取り組んでいますか。(一つ回答)

③ グループワークやディスカッションに積極的に参加している。

| 回答項目 | 人間文化学部 | | 経営情報学部 | | 生命環境学部 | | 保健福祉学部 | | | | | 全学 |
|---------------|--------|------|--------|------|--------|------|--------|------|------|------|------|------|
| | 国際 | 健康 | 経営 | 経情 | 生命 | 環境 | 看護 | 理学 | 作業 | コミ | 人間 | |
| 1. 当てはまる | 29.3 | 38.9 | 26.7 | 16.0 | 6.3 | 12.8 | 52.4 | 34.4 | 46.7 | 51.9 | 12.8 | 28.4 |
| 2. やや当てはまる | 52.0 | 52.8 | 57.8 | 56.0 | 50.6 | 41.0 | 38.1 | 53.1 | 40.0 | 33.3 | 74.4 | 50.0 |
| 3. あまり当てはまらない | 18.7 | 8.3 | 11.1 | 24.0 | 35.4 | 41.0 | 9.5 | 6.3 | 13.3 | 11.1 | 12.8 | 18.8 |
| 4. 当てはまらない | — | — | 2.2 | 4.0 | 7.6 | 5.1 | — | 3.1 | — | 3.7 | — | 2.4 |
| 無回答 | — | — | 2.2 | — | — | — | — | 3.1 | — | — | — | 0.4 |
| 回答者数 | 75 | 36 | 45 | 25 | 79 | 39 | 63 | 32 | 30 | 27 | 39 | 490 |

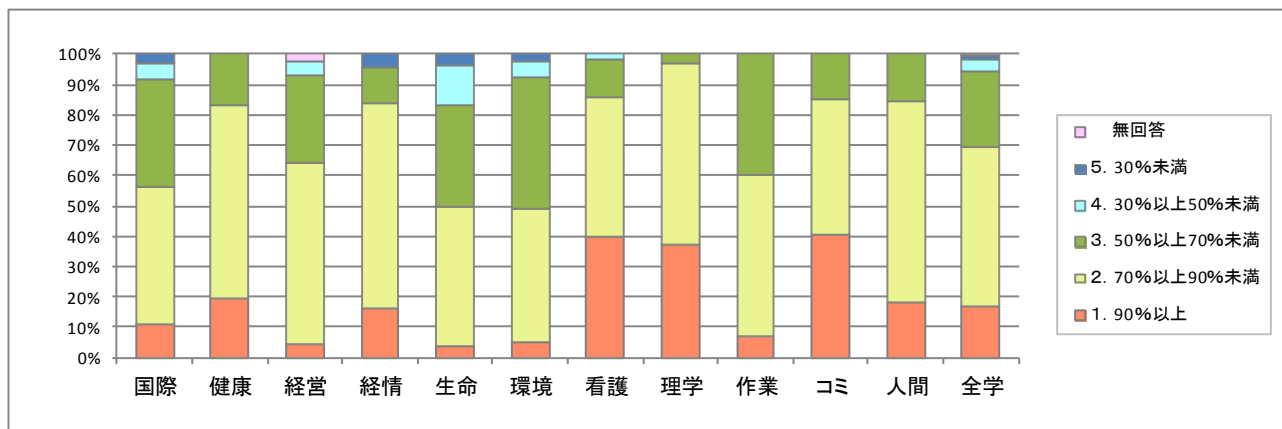
Ⅱ問3 あなたは、授業に対してどのように取り組んでいますか。(一つ回答)

④ 必要な予習や復習をして授業に臨んでいる。

| 回答項目 | 人間文化学部 | | 経営情報学部 | | 生命環境学部 | | 保健福祉学部 | | | | | 全学 |
|---------------|--------|------|--------|------|--------|------|--------|------|------|------|------|------|
| | 国際 | 健康 | 経営 | 経情 | 生命 | 環境 | 看護 | 理学 | 作業 | コミ | 人間 | |
| 1. 当てはまる | 10.7 | 5.6 | 6.7 | 12.0 | 6.3 | 2.6 | 19.0 | 6.3 | 10.0 | 3.7 | — | 8.2 |
| 2. やや当てはまる | 65.3 | 63.9 | 40.0 | 36.0 | 32.9 | 41.0 | 61.9 | 75.0 | 40.0 | 55.6 | 38.5 | 50.2 |
| 3. あまり当てはまらない | 24.0 | 30.6 | 46.7 | 44.0 | 50.6 | 46.2 | 17.5 | 15.6 | 46.7 | 37.0 | 53.8 | 36.7 |
| 4. 当てはまらない | — | — | 4.4 | 8.0 | 10.1 | 10.3 | 1.6 | — | — | 3.7 | 7.7 | 4.3 |
| 無回答 | — | — | 2.2 | — | — | — | — | 3.1 | 3.3 | — | — | 0.6 |
| 回答者数 | 75 | 36 | 45 | 25 | 79 | 39 | 63 | 32 | 30 | 27 | 39 | 490 |

Ⅱ問4 今、あなたが履修している授業の中で満足する科目はどれくらいありますか。(一つ回答)

| 回答項目 | 人間文化学部 | | 経営情報学部 | | 生命環境学部 | | 保健福祉学部 | | | | | 全学 |
|---------------|--------|------|--------|------|--------|------|--------|------|------|------|------|------|
| | 国際 | 健康 | 経営 | 経情 | 生命 | 環境 | 看護 | 理学 | 作業 | コミ | 人間 | |
| 1. 90%以上 | 10.7 | 19.4 | 4.4 | 16.0 | 3.8 | 5.1 | 39.7 | 37.5 | 6.7 | 40.7 | 17.9 | 16.9 |
| 2. 70%以上90%未満 | 45.3 | 63.9 | 60.0 | 68.0 | 45.6 | 43.6 | 46.0 | 59.4 | 53.3 | 44.4 | 66.7 | 52.2 |
| 3. 50%以上70%未満 | 36.0 | 16.7 | 28.9 | 12.0 | 34.2 | 43.6 | 12.7 | 3.1 | 40.0 | 14.8 | 15.4 | 25.3 |
| 4. 30%以上50%未満 | 5.3 | — | 4.4 | — | 12.7 | 5.1 | 1.6 | — | — | — | — | 3.9 |
| 5. 30%未満 | 2.7 | — | — | 4.0 | 3.8 | 2.6 | — | — | — | — | — | 1.4 |
| 無回答 | — | — | 2.2 | — | — | — | — | — | — | — | — | 0.2 |
| 回答者数 | 75 | 36 | 45 | 25 | 79 | 39 | 63 | 32 | 30 | 27 | 39 | 490 |



Ⅲ問1 大学の図書館をどの程度利用していますか。(一つ回答)

| 回答項目 | 人間文化学部 | | 経営情報学部 | | 生命環境学部 | | 保健福祉学部 | | | | | 全学 |
|--------------|--------|------|--------|------|--------|------|--------|------|------|------|------|------|
| | 国際 | 健康 | 経営 | 経情 | 生命 | 環境 | 看護 | 理学 | 作業 | コミ | 人間 | |
| 1. ほぼ毎日 | 9.3 | — | 4.4 | — | 2.5 | 7.7 | 6.3 | 9.4 | 3.3 | 14.8 | — | 5.3 |
| 2. 週に2~3回 | 50.7 | 16.7 | 33.3 | 16.0 | 31.6 | 35.9 | 54.0 | 62.5 | 73.3 | 55.6 | 41.0 | 42.7 |
| 3. 1ヶ月に数回 | 36.0 | 61.1 | 48.9 | 56.0 | 49.4 | 41.0 | 36.5 | 25.0 | 23.3 | 29.6 | 46.2 | 41.6 |
| 4. 年に数回程度 | 2.7 | 13.9 | 6.7 | 16.0 | 13.9 | 10.3 | 3.2 | 3.1 | — | — | 5.1 | 6.9 |
| 5. ほとんど利用しない | 1.3 | 8.3 | 6.7 | 12.0 | 2.5 | 5.1 | — | — | — | — | 7.7 | 3.5 |
| 無回答 | — | — | — | — | — | — | — | — | — | — | — | — |
| 回答者数 | 75 | 36 | 45 | 25 | 79 | 39 | 63 | 32 | 30 | 27 | 39 | 490 |

Ⅲ問3 学生食堂をどの程度利用していますか。(一つ回答)

| 回答項目 | 人間文化学部 | | 経営情報学部 | | 生命環境学部 | | 保健福祉学部 | | | | | 全学 |
|--------------|--------|------|--------|------|--------|------|--------|------|------|------|------|------|
| | 国際 | 健康 | 経営 | 経情 | 生命 | 環境 | 看護 | 理学 | 作業 | コミ | 人間 | |
| 1. ほぼ毎日 | 13.3 | 5.6 | 20.0 | 24.0 | 38.0 | 30.8 | 25.4 | 62.5 | 23.3 | 11.1 | 20.5 | 25.1 |
| 2. 週に2~3回 | 14.7 | 38.9 | 20.0 | 32.0 | 26.6 | 15.4 | 23.8 | 12.5 | 26.7 | 22.2 | 33.3 | 23.5 |
| 3. 1ヶ月に数回 | 14.7 | 22.2 | 17.8 | 20.0 | 19.0 | 15.4 | 11.1 | 3.1 | 13.3 | 7.4 | 30.8 | 16.1 |
| 4. ほとんど利用しない | 57.3 | 33.3 | 42.2 | 24.0 | 16.5 | 38.5 | 39.7 | 21.9 | 36.7 | 59.3 | 15.4 | 35.3 |
| 無回答 | — | — | — | — | — | — | — | — | — | — | — | — |
| 回答者数 | 75 | 36 | 45 | 25 | 79 | 39 | 63 | 32 | 30 | 27 | 39 | 490 |

Ⅲ問4 (問3で「4 ほとんど利用しない」と回答した人)利用しない理由は何ですか。(複数回答)

| 回答項目 | 人間文化学部 | | 経営情報学部 | | 生命環境学部 | | 保健福祉学部 | | | | | 全学 |
|------------------------------|--------|------|--------|------|--------|------|--------|------|------|------|------|------|
| | 国際 | 健康 | 経営 | 経情 | 生命 | 環境 | 看護 | 理学 | 作業 | コミ | 人間 | |
| 1. 価格が不満 | 18.6 | 25.0 | 36.8 | 33.3 | 69.2 | 80.0 | 16.0 | 42.9 | 27.3 | 12.5 | 16.7 | 31.2 |
| 2. 味・メニューが不満 | 14.0 | 33.3 | 26.3 | — | 84.6 | 46.7 | 16.0 | 14.3 | 18.2 | 18.8 | 50.0 | 26.6 |
| 3. 利用したい時に混んでいる | 23.3 | 41.7 | 21.1 | 33.3 | 7.7 | 26.7 | 12.0 | 28.6 | 36.4 | 43.8 | 50.0 | 26.0 |
| 4. パンやコンビニ弁当・おにぎり等, 手軽に済ませたい | 39.5 | 41.7 | 26.3 | 16.7 | 15.4 | 20.0 | 12.0 | — | 36.4 | 37.5 | 33.3 | 27.7 |
| 5. その他 | 27.9 | 33.3 | 26.3 | 33.3 | 30.8 | 6.7 | 64.0 | 42.9 | 18.2 | 31.3 | — | 31.2 |
| 無回答 | 2.3 | — | 5.3 | — | — | — | — | — | — | — | — | 1.2 |
| 回答者数 | 43 | 12 | 19 | 6 | 13 | 15 | 25 | 7 | 11 | 16 | 6 | 173 |

Ⅲ問5 あなたはサークル活動に参加していますか。(一つ回答)

| 回答項目 | 人間文化学部 | | 経営情報学部 | | 生命環境学部 | | 保健福祉学部 | | | | | 全学 |
|----------------------|--------|------|--------|------|--------|------|--------|------|------|------|------|------|
| | 国際 | 健康 | 経営 | 経情 | 生命 | 環境 | 看護 | 理学 | 作業 | コミ | 人間 | |
| 1. 文化系サークルに加入している | 46.7 | 2.8 | 37.8 | 12.0 | 19.0 | 20.5 | 15.9 | — | 10.0 | 7.4 | 28.2 | 21.4 |
| 2. 体育系サークルに加入している | 18.7 | 47.2 | 28.9 | 60.0 | 36.7 | 41.0 | 42.9 | 65.6 | 50.0 | 29.6 | 23.1 | 37.6 |
| 3. 複数のサークルに加入している | 5.3 | 16.7 | 6.7 | 12.0 | 17.7 | 15.4 | 12.7 | 25.0 | 10.0 | 11.1 | 10.3 | 12.7 |
| 4. 以前加入していたが、今はしていない | 26.7 | 22.2 | 13.3 | 12.0 | 19.0 | 17.9 | 20.6 | 3.1 | 30.0 | 44.4 | 28.2 | 21.4 |
| 5. 加入したことがない | 2.7 | 11.1 | 11.1 | 4.0 | 7.6 | 5.1 | 7.9 | 6.3 | — | 7.4 | 10.3 | 6.7 |
| 無回答 | — | — | 2.2 | — | — | — | — | — | — | — | — | 0.2 |
| 回答者数 | 75 | 36 | 45 | 25 | 79 | 39 | 63 | 32 | 30 | 27 | 39 | 490 |

Ⅲ問6 (問5で1~4を回答した人)サークル活動と学業の関係はどうか。(一つ回答)

| 回答項目 | 人間文化学部 | | 経営情報学部 | | 生命環境学部 | | 保健福祉学部 | | | | | 全学 |
|-------------------|--------|------|--------|------|--------|------|--------|------|------|------|------|------|
| | 国際 | 健康 | 経営 | 経情 | 生命 | 環境 | 看護 | 理学 | 作業 | コミ | 人間 | |
| 1. 学業にプラスになっている | 20.5 | 6.3 | 17.9 | 8.3 | 12.3 | 18.9 | 10.3 | 40.0 | 13.3 | 32.0 | 22.9 | 17.5 |
| 2. 学業にはほとんど影響がない | 74.0 | 78.1 | 74.4 | 75.0 | 74.0 | 70.3 | 74.1 | 60.0 | 76.7 | 64.0 | 60.0 | 71.7 |
| 3. 学業が少し犠牲になっている | 5.5 | 15.6 | 5.1 | 4.2 | 11.0 | 10.8 | 15.5 | — | 10.0 | 4.0 | 14.3 | 9.2 |
| 4. 学業がかなり犠牲になっている | — | — | 2.6 | 12.5 | 1.4 | — | — | — | — | — | — | 1.1 |
| 無回答 | — | — | — | — | 1.4 | — | — | — | — | — | 2.9 | 0.4 |
| 回答者数 | 73 | 32 | 39 | 24 | 73 | 37 | 58 | 30 | 30 | 25 | 35 | 456 |

Ⅲ問7 (問5で1~4を回答した人)サークル活動に参加した動機は何ですか。(複数回答)

| 回答項目 | 人間文化学部 | | 経営情報学部 | | 生命環境学部 | | 保健福祉学部 | | | | | 全学 |
|-------------------|--------|------|--------|------|--------|------|--------|------|------|------|------|------|
| | 国際 | 健康 | 経営 | 経情 | 生命 | 環境 | 看護 | 理学 | 作業 | コミ | 人間 | |
| 1. 活動内容に興味があった | 82.2 | 59.4 | 64.1 | 66.7 | 67.1 | 59.5 | 72.4 | 76.7 | 66.7 | 84.0 | 80.0 | 71.3 |
| 2. 友人を得るため | 30.1 | 56.3 | 38.5 | 20.8 | 19.2 | 29.7 | 41.4 | 56.7 | 43.3 | 24.0 | 22.9 | 33.6 |
| 3. 趣味・レクリエーションとして | 31.5 | 46.9 | 46.2 | 41.7 | 46.6 | 32.4 | 39.7 | 40.0 | 40.0 | 48.0 | 25.7 | 39.5 |
| 4. 健康増進のため | 6.8 | 21.9 | 5.1 | 4.2 | 12.3 | 8.1 | 5.2 | 13.3 | 3.3 | 8.0 | 11.4 | 9.0 |
| 5. その他 | 1.4 | — | — | — | 2.7 | — | 3.4 | — | — | — | 2.9 | 1.3 |
| 無回答 | — | 3.1 | — | — | — | — | — | — | — | — | — | 0.2 |
| 回答者数 | 73 | 32 | 39 | 24 | 73 | 37 | 58 | 30 | 30 | 25 | 35 | 456 |

Ⅲ問 8 あなたは本学入学後にボランティア活動に参加しましたか。(一つ回答)

| 回答項目 | 人間文化学部 | | 経営情報学部 | | 生命環境学部 | | 保健福祉学部 | | | | | 全学 |
|------------|--------|------|--------|------|--------|------|--------|------|------|------|------|------|
| | 国際 | 健康 | 経営 | 経情 | 生命 | 環境 | 看護 | 理学 | 作業 | コミ | 人間 | |
| 1. 参加した | 45.3 | 33.3 | 40.0 | 28.0 | 20.3 | 28.2 | 50.8 | 71.9 | 53.3 | 77.8 | 82.1 | 45.3 |
| 2. 参加していない | 54.7 | 66.7 | 60.0 | 72.0 | 79.7 | 71.8 | 49.2 | 28.1 | 46.7 | 22.2 | 17.9 | 54.7 |
| 無回答 | — | — | — | — | — | — | — | — | — | — | — | — |
| 回答者数 | 75 | 36 | 45 | 25 | 79 | 39 | 63 | 32 | 30 | 27 | 39 | 490 |

Ⅲ問 9 (問 8 で「1 参加した」と回答した人)ボランティア活動に従事した回数ほどの程度ですか。(一つ回答)

| 回答項目 | 人間文化学部 | | 経営情報学部 | | 生命環境学部 | | 保健福祉学部 | | | | | 全学 |
|------------|--------|------|--------|------|--------|------|--------|------|------|------|------|------|
| | 国際 | 健康 | 経営 | 経情 | 生命 | 環境 | 看護 | 理学 | 作業 | コミ | 人間 | |
| 1. 週に3回以上 | 2.9 | — | — | — | — | — | 3.1 | — | — | — | — | 0.9 |
| 2. 週に1, 2回 | 11.8 | 8.3 | — | 28.6 | — | 9.1 | — | — | — | — | — | 3.6 |
| 3. 月に1, 2回 | 8.8 | — | 5.6 | — | — | 18.2 | 9.4 | 17.4 | 50.0 | 19.0 | 9.4 | 12.6 |
| 4. 年に数回程度 | 73.5 | 91.7 | 94.4 | 71.4 | 100.0 | 72.7 | 87.5 | 78.3 | 50.0 | 76.2 | 90.6 | 81.5 |
| 無回答 | 2.9 | — | — | — | — | — | — | 4.3 | — | 4.8 | — | 1.4 |
| 回答者数 | 34 | 12 | 18 | 7 | 16 | 11 | 32 | 23 | 16 | 21 | 32 | 222 |

Ⅲ問 10(問 8 で「1 参加した」と回答した人)主にどのような内容の活動ですか。(複数回答)

| 回答項目 | 人間文化学部 | | 経営情報学部 | | 生命環境学部 | | 保健福祉学部 | | | | | 全学 |
|--------------------|--------|------|--------|------|--------|------|--------|------|------|------|------|------|
| | 国際 | 健康 | 経営 | 経情 | 生命 | 環境 | 看護 | 理学 | 作業 | コミ | 人間 | |
| 1. 被災地及び被災者の支援活動 | 5.9 | 16.7 | 5.6 | 57.1 | 31.3 | 18.2 | 6.3 | — | — | — | 28.1 | 12.2 |
| 2. スポーツや文化活動の指導や支援 | 29.4 | 8.3 | 5.6 | — | 6.3 | — | 12.5 | 56.5 | 6.3 | 4.8 | 12.5 | 16.2 |
| 3. 地域のコミュニティー活動 | 52.9 | 33.3 | 77.8 | 28.6 | 31.3 | 81.8 | 62.5 | 43.5 | 37.5 | 14.3 | 50.0 | 48.2 |
| 4. 高齢者・障害者の支援活動 | 32.4 | 8.3 | — | — | 12.5 | 9.1 | 25.0 | 30.4 | 56.3 | 90.5 | 62.5 | 35.1 |
| 5. その他 | 14.7 | 50.0 | 16.7 | 14.3 | 18.8 | 9.1 | 15.6 | 4.3 | 12.5 | — | — | 12.2 |
| 無回答 | — | — | 5.6 | — | 6.3 | — | 3.1 | — | — | — | 3.1 | 1.8 |
| 回答者数 | 34 | 12 | 18 | 7 | 16 | 11 | 32 | 23 | 16 | 21 | 32 | 222 |

Ⅲ問 11 (問 8 で「2 参加していない」と回答した人)

あなたは、機会があればボランティア活動をしてみたいと思いますか。(一つ回答)

| 回答項目 | 人間文化学部 | | 経営情報学部 | | 生命環境学部 | | 保健福祉学部 | | | | | 全学 |
|--------------------|--------|------|--------|------|--------|------|--------|------|------|------|------|------|
| | 国際 | 健康 | 経営 | 経情 | 生命 | 環境 | 看護 | 理学 | 作業 | コミ | 人間 | |
| 1. ぜひやってみたい | 14.6 | 12.5 | 14.8 | 5.6 | 9.5 | 7.1 | 19.4 | 11.1 | — | 16.7 | 14.3 | 11.6 |
| 2. 内容によってはやってみたい | 65.9 | 50.0 | 48.1 | 61.1 | 63.5 | 60.7 | 71.0 | 88.9 | 78.6 | 83.3 | 42.9 | 63.1 |
| 3. 仲間がいれば一緒にやってみたい | 12.2 | 29.2 | 22.2 | 16.7 | 14.3 | 21.4 | 6.5 | — | 14.3 | — | — | 14.9 |
| 4. 参加する気持ちはない | 7.3 | 8.3 | 14.8 | 16.7 | 12.7 | 10.7 | 3.2 | — | 7.1 | — | 42.9 | 10.4 |
| 無回答 | — | — | — | — | — | — | — | — | — | — | — | — |
| 回答者数 | 41 | 24 | 27 | 18 | 63 | 28 | 31 | 9 | 14 | 6 | 7 | 268 |

Ⅲ問 12 あなたは「ボランティア助成制度」を利用したことがありますか。(一つ回答)

| 回答項目 | 人間文化学部 | | 経営情報学部 | | 生命環境学部 | | 保健福祉学部 | | | | | 全学 |
|-------------------|--------|------|--------|------|--------|------|--------|------|------|------|------|------|
| | 国際 | 健康 | 経営 | 経情 | 生命 | 環境 | 看護 | 理学 | 作業 | コミ | 人間 | |
| 1. 利用したことがある | 2.7 | — | 6.7 | — | 1.3 | 5.1 | 4.8 | 9.4 | 13.3 | 18.5 | 25.6 | 6.7 |
| 2. 利用したことがない | 70.7 | 58.3 | 62.2 | 64.0 | 67.1 | 48.7 | 69.8 | 68.8 | 63.3 | 70.4 | 66.7 | 65.3 |
| 3. 制度があることを知らなかった | 26.7 | 41.7 | 31.1 | 36.0 | 31.6 | 46.2 | 25.4 | 21.9 | 23.3 | 11.1 | 5.1 | 27.8 |
| 無回答 | — | — | — | — | — | — | — | — | — | — | 2.6 | 0.2 |
| 回答者数 | 75 | 36 | 45 | 25 | 79 | 39 | 63 | 32 | 30 | 27 | 39 | 490 |

Ⅲ問 13 あなたは、海外留学(長期・短期)をしたことがありますか。(一つ回答)

| 回答項目 | 人間文化学部 | | 経営情報学部 | | 生命環境学部 | | 保健福祉学部 | | | | | 全学 |
|-------|--------|------|--------|-------|--------|------|--------|------|------|------|------|------|
| | 国際 | 健康 | 経営 | 経情 | 生命 | 環境 | 看護 | 理学 | 作業 | コミ | 人間 | |
| 1. ある | 50.7 | 16.7 | 8.9 | — | 10.1 | 7.7 | 23.8 | 3.1 | 13.3 | 3.7 | 10.3 | 17.1 |
| 2. ない | 49.3 | 83.3 | 91.1 | 100.0 | 89.9 | 92.3 | 76.2 | 96.9 | 83.3 | 96.3 | 89.7 | 82.7 |
| 無回答 | — | — | — | — | — | — | — | — | 3.3 | — | — | 0.2 |
| 回答者数 | 75 | 36 | 45 | 25 | 79 | 39 | 63 | 32 | 30 | 27 | 39 | 490 |

Ⅲ問 14 あなたは、今後、海外留学(長期・短期)をしたいと考えていますか。(一つ回答)

| 回答項目 | 人間文化学部 | | 経営情報学部 | | 生命環境学部 | | 保健福祉学部 | | | | | 全学 |
|-----------|--------|------|--------|------|--------|------|--------|------|------|------|------|------|
| | 国際 | 健康 | 経営 | 経情 | 生命 | 環境 | 看護 | 理学 | 作業 | コミ | 人間 | |
| 1. 考えている | 21.3 | 16.7 | 13.3 | 8.0 | 12.7 | 23.1 | 11.1 | 12.5 | 13.3 | 7.4 | 10.3 | 14.3 |
| 2. 考えていない | 78.7 | 83.3 | 86.7 | 92.0 | 87.3 | 76.9 | 88.9 | 87.5 | 86.7 | 92.6 | 89.7 | 85.7 |
| 無回答 | — | — | — | — | — | — | — | — | — | — | — | — |
| 回答者数 | 75 | 36 | 45 | 25 | 79 | 39 | 63 | 32 | 30 | 27 | 39 | 490 |

Ⅲ問 15 あなたは、大学の外国人留学生と交流したいと考えていますか。(一つ回答)

| 回答項目 | 人間文化学部 | | 経営情報学部 | | 生命環境学部 | | 保健福祉学部 | | | | | 全学 |
|-----------|--------|------|--------|------|--------|------|--------|------|------|------|------|------|
| | 国際 | 健康 | 経営 | 経情 | 生命 | 環境 | 看護 | 理学 | 作業 | コミ | 人間 | |
| 1. 考えている | 60.0 | 11.1 | 31.1 | 24.0 | 36.7 | 30.8 | 28.6 | 21.9 | 23.3 | 18.5 | 25.6 | 32.0 |
| 2. 考えていない | 40.0 | 88.9 | 68.9 | 72.0 | 63.3 | 69.2 | 71.4 | 78.1 | 76.7 | 81.5 | 74.4 | 67.8 |
| 無回答 | — | — | — | 4.0 | — | — | — | — | — | — | — | 0.2 |
| 回答者数 | 75 | 36 | 45 | 25 | 79 | 39 | 63 | 32 | 30 | 27 | 39 | 490 |

Ⅲ問 16 あなたは「海外留学支援奨学金制度」を利用したことがありますか。(一つ回答)

| 回答項目 | 人間文化学部 | | 経営情報学部 | | 生命環境学部 | | 保健福祉学部 | | | | | 全学 |
|-------------------|--------|------|--------|------|--------|------|--------|------|------|------|------|------|
| | 国際 | 健康 | 経営 | 経情 | 生命 | 環境 | 看護 | 理学 | 作業 | コミ | 人間 | |
| 1. 利用したことがある | 32.0 | 13.9 | 6.7 | — | 6.3 | — | 14.3 | — | 6.7 | — | — | 9.8 |
| 2. 利用したことがない | 62.7 | 61.1 | 75.6 | 76.0 | 73.4 | 84.6 | 76.2 | 87.5 | 86.7 | 88.9 | 89.7 | 76.3 |
| 3. 制度があることを知らなかった | 4.0 | 25.0 | 17.8 | 20.0 | 20.3 | 15.4 | 9.5 | 12.5 | 6.7 | 11.1 | 10.3 | 13.5 |
| 無回答 | 1.3 | — | — | 4.0 | — | — | — | — | — | — | — | 0.4 |
| 回答者数 | 75 | 36 | 45 | 25 | 79 | 39 | 63 | 32 | 30 | 27 | 39 | 490 |

Ⅲ問 17 あなたは自分の進路についてどのように考えていますか。(一つ回答)

| 回答項目 | 人間文化学部 | | 経営情報学部 | | 生命環境学部 | | 保健福祉学部 | | | | | 全学 |
|----------------------|--------|------|--------|------|--------|------|--------|------|------|------|------|------|
| | 国際 | 健康 | 経営 | 経情 | 生命 | 環境 | 看護 | 理学 | 作業 | コミ | 人間 | |
| 1. 現在の専門を活かした就職 | 16.0 | 50.0 | 31.1 | 20.0 | 17.7 | 15.4 | 88.9 | 90.6 | 93.3 | 96.3 | 92.3 | 49.8 |
| 2. 現在の専門にこだわらない就職 | 74.7 | 25.0 | 57.8 | 56.0 | 45.6 | 56.4 | — | 6.3 | — | — | 5.1 | 34.1 |
| 3. 大学院へ進学 | 2.7 | 11.1 | — | 12.0 | 24.1 | 17.9 | 7.9 | — | — | — | — | 8.2 |
| 4. 就職・進学以外 | 1.3 | — | 4.4 | 8.0 | 2.5 | 7.7 | — | — | — | — | 2.6 | 2.2 |
| 5. 特に考えていない(決めかねている) | 4.0 | 11.1 | 4.4 | — | 7.6 | 2.6 | 3.2 | 3.1 | 6.7 | 3.7 | — | 4.5 |
| 無回答 | 1.3 | 2.8 | 2.2 | 4.0 | 2.5 | — | — | — | — | — | — | 1.2 |
| 回答者数 | 75 | 36 | 45 | 25 | 79 | 39 | 63 | 32 | 30 | 27 | 39 | 490 |

Ⅲ問 18 あなたには次のような悩みがありますか。(一つ回答)

① 授業の内容についていけない。

| 回答項目 | 人間文化学部 | | 経営情報学部 | | 生命環境学部 | | 保健福祉学部 | | | | | 全学 |
|----------|--------|------|--------|------|--------|------|--------|------|------|------|------|------|
| | 国際 | 健康 | 経営 | 経情 | 生命 | 環境 | 看護 | 理学 | 作業 | コミ | 人間 | |
| 1. 大いにある | — | 2.8 | 2.2 | 8.0 | 5.1 | 17.9 | 1.6 | 6.3 | — | 7.4 | 2.6 | 4.3 |
| 2. 少しある | 10.7 | 30.6 | 24.4 | 40.0 | 24.1 | 35.9 | 15.9 | 21.9 | 30.0 | 44.4 | 12.8 | 23.7 |
| 3. あまりない | 56.0 | 44.4 | 46.7 | 40.0 | 43.0 | 23.1 | 65.1 | 59.4 | 63.3 | 44.4 | 53.8 | 49.8 |
| 4. 全くない | 33.3 | 22.2 | 26.7 | 12.0 | 27.8 | 23.1 | 17.5 | 12.5 | 6.7 | 3.7 | 30.8 | 22.2 |
| 無回答 | — | — | — | — | — | — | — | — | — | — | — | — |
| 回答者数 | 75 | 36 | 45 | 25 | 79 | 39 | 63 | 32 | 30 | 27 | 39 | 490 |

Ⅲ問 18 あなたには次のような悩みがありますか。(一つ回答)

② 卒業後にやりたいことがみつからない。

| 回答項目 | 人間文化学部 | | 経営情報学部 | | 生命環境学部 | | 保健福祉学部 | | | | | 全学 |
|----------|--------|------|--------|------|--------|------|--------|------|------|------|------|------|
| | 国際 | 健康 | 経営 | 経情 | 生命 | 環境 | 看護 | 理学 | 作業 | コミ | 人間 | |
| 1. 大いにある | 9.3 | 13.9 | 6.7 | 16.0 | 10.1 | 17.9 | — | 6.3 | 6.7 | 3.7 | 2.6 | 8.2 |
| 2. 少しある | 32.0 | 36.1 | 31.1 | 20.0 | 38.0 | 28.2 | 9.5 | 15.6 | 23.3 | 18.5 | 28.2 | 26.7 |
| 3. あまりない | 40.0 | 25.0 | 42.2 | 44.0 | 34.2 | 38.5 | 42.9 | 53.1 | 46.7 | 33.3 | 33.3 | 39.0 |
| 4. 全くない | 18.7 | 25.0 | 20.0 | 20.0 | 17.7 | 15.4 | 47.6 | 25.0 | 23.3 | 44.4 | 35.9 | 26.1 |
| 無回答 | — | — | — | — | — | — | — | — | — | — | — | — |
| 回答者数 | 75 | 36 | 45 | 25 | 79 | 39 | 63 | 32 | 30 | 27 | 39 | 490 |

Ⅲ問 18 あなたには次のような悩みがありますか。(一つ回答)

③ 希望の就職先や進学先に行けるか不安だ。

| 回答項目 | 人間文化学部 | | 経営情報学部 | | 生命環境学部 | | 保健福祉学部 | | | | | 全学 |
|----------|--------|------|--------|------|--------|------|--------|------|------|------|------|------|
| | 国際 | 健康 | 経営 | 経情 | 生命 | 環境 | 看護 | 理学 | 作業 | コミ | 人間 | |
| 1. 大いにある | 48.0 | 44.4 | 48.9 | 48.0 | 25.3 | 59.0 | 27.0 | 40.6 | 30.0 | 29.6 | 20.5 | 37.6 |
| 2. 少しある | 34.7 | 41.7 | 40.0 | 36.0 | 43.0 | 33.3 | 54.0 | 50.0 | 53.3 | 59.3 | 56.4 | 44.7 |
| 3. あまりない | 10.7 | 5.6 | 6.7 | 12.0 | 25.3 | 5.1 | 12.7 | 9.4 | 16.7 | 7.4 | 15.4 | 12.7 |
| 4. 全くない | 6.7 | 5.6 | 4.4 | 4.0 | 5.1 | 2.6 | 6.3 | — | — | 3.7 | 7.7 | 4.7 |
| 無回答 | — | 2.8 | — | — | 1.3 | — | — | — | — | — | — | 0.4 |
| 回答者数 | 75 | 36 | 45 | 25 | 79 | 39 | 63 | 32 | 30 | 27 | 39 | 490 |

Ⅲ問 18 あなたには次のような悩みがありますか。(一つ回答)

④ 経済的に学業を続けることが難しい。

| 回答項目 | 人間文化学部 | | 経営情報学部 | | 生命環境学部 | | 保健福祉学部 | | | | | 全学 |
|----------|--------|------|--------|------|--------|------|--------|------|------|------|------|------|
| | 国際 | 健康 | 経営 | 経情 | 生命 | 環境 | 看護 | 理学 | 作業 | コミ | 人間 | |
| 1. 大いにある | — | — | — | 4.0 | 3.8 | 10.3 | — | — | — | — | — | 1.6 |
| 2. 少しある | 5.3 | 2.8 | 15.6 | 4.0 | 7.6 | 25.6 | 1.6 | — | 3.3 | 7.4 | 2.6 | 6.9 |
| 3. あまりない | 49.3 | 30.6 | 40.0 | 56.0 | 49.4 | 30.8 | 34.9 | 37.5 | 46.7 | 44.4 | 38.5 | 42.0 |
| 4. 全くない | 45.3 | 66.7 | 44.4 | 36.0 | 39.2 | 33.3 | 63.5 | 62.5 | 50.0 | 48.1 | 59.0 | 49.4 |
| 無回答 | — | — | — | — | — | — | — | — | — | — | — | — |
| 回答者数 | 75 | 36 | 45 | 25 | 79 | 39 | 63 | 32 | 30 | 27 | 39 | 490 |

Ⅲ問 18 あなたには次のような悩みがありますか。(一つ回答)

⑤ 学内の友人関係に悩みがある。

| 回答項目 | 人間文化学部 | | 経営情報学部 | | 生命環境学部 | | 保健福祉学部 | | | | | 全学 |
|----------|--------|------|--------|------|--------|------|--------|------|------|------|------|------|
| | 国際 | 健康 | 経営 | 経情 | 生命 | 環境 | 看護 | 理学 | 作業 | コミ | 人間 | |
| 1. 大いにある | — | 2.8 | — | — | — | 2.6 | — | — | — | 3.7 | — | 0.6 |
| 2. 少しある | 5.3 | 5.6 | 13.3 | 4.0 | 7.6 | 20.5 | 3.2 | 6.3 | — | 11.1 | 5.1 | 7.3 |
| 3. あまりない | 46.7 | 33.3 | 35.6 | 44.0 | 48.1 | 38.5 | 46.0 | 50.0 | 43.3 | 37.0 | 48.7 | 43.7 |
| 4. 全くない | 48.0 | 58.3 | 51.1 | 52.0 | 44.3 | 38.5 | 50.8 | 43.8 | 56.7 | 48.1 | 46.2 | 48.4 |
| 無回答 | — | — | — | — | — | — | — | — | — | — | — | — |
| 回答者数 | 75 | 36 | 45 | 25 | 79 | 39 | 63 | 32 | 30 | 27 | 39 | 490 |

Ⅲ問 18 あなたには次のような悩みがありますか。(一つ回答)

⑥ 家族関係に悩みがある。

| 回答項目 | 人間文化学部 | | 経営情報学部 | | 生命環境学部 | | 保健福祉学部 | | | | | 全学 |
|----------|--------|------|--------|------|--------|------|--------|------|------|------|------|------|
| | 国際 | 健康 | 経営 | 経情 | 生命 | 環境 | 看護 | 理学 | 作業 | コミ | 人間 | |
| 1. 大いにある | — | — | — | — | — | 5.1 | — | — | — | 7.4 | — | 0.8 |
| 2. 少しある | 5.3 | 2.8 | 15.6 | 12.0 | 5.1 | 10.3 | 11.1 | 3.1 | 10.0 | 11.1 | 10.3 | 8.4 |
| 3. あまりない | 42.7 | 19.4 | 31.1 | 32.0 | 40.5 | 35.9 | 34.9 | 34.4 | 16.7 | 33.3 | 41.0 | 34.7 |
| 4. 全くない | 52.0 | 77.8 | 53.3 | 56.0 | 54.4 | 48.7 | 54.0 | 62.5 | 73.3 | 48.1 | 48.7 | 56.1 |
| 無回答 | — | — | — | — | — | — | — | — | — | — | — | — |
| 回答者数 | 75 | 36 | 45 | 25 | 79 | 39 | 63 | 32 | 30 | 27 | 39 | 490 |

Ⅲ問 18 あなたには次のような悩みがありますか。(一つ回答)

⑦ 交際相手との関係に悩みがある。

| 回答項目 | 人間文化学部 | | 経営情報学部 | | 生命環境学部 | | 保健福祉学部 | | | | | 全学 |
|----------|--------|------|--------|------|--------|------|--------|------|------|------|------|------|
| | 国際 | 健康 | 経営 | 経情 | 生命 | 環境 | 看護 | 理学 | 作業 | コミ | 人間 | |
| 1. 大いにある | — | — | 4.4 | — | — | 5.1 | 1.6 | — | — | — | 2.6 | 1.2 |
| 2. 少しある | 1.3 | 2.8 | 6.7 | 28.0 | 3.8 | 7.7 | 6.3 | 6.3 | 3.3 | 3.7 | 2.6 | 5.5 |
| 3. あまりない | 25.3 | 8.3 | 24.4 | 16.0 | 20.3 | 30.8 | 33.3 | 31.3 | 23.3 | 29.6 | 30.8 | 25.1 |
| 4. 全くない | 73.3 | 88.9 | 64.4 | 56.0 | 75.9 | 56.4 | 58.7 | 62.5 | 73.3 | 66.7 | 64.1 | 68.2 |
| 無回答 | — | — | — | — | — | — | — | — | — | — | — | — |
| 回答者数 | 75 | 36 | 45 | 25 | 79 | 39 | 63 | 32 | 30 | 27 | 39 | 490 |

Ⅲ問 18 あなたには次のような悩みがありますか。(一つ回答)

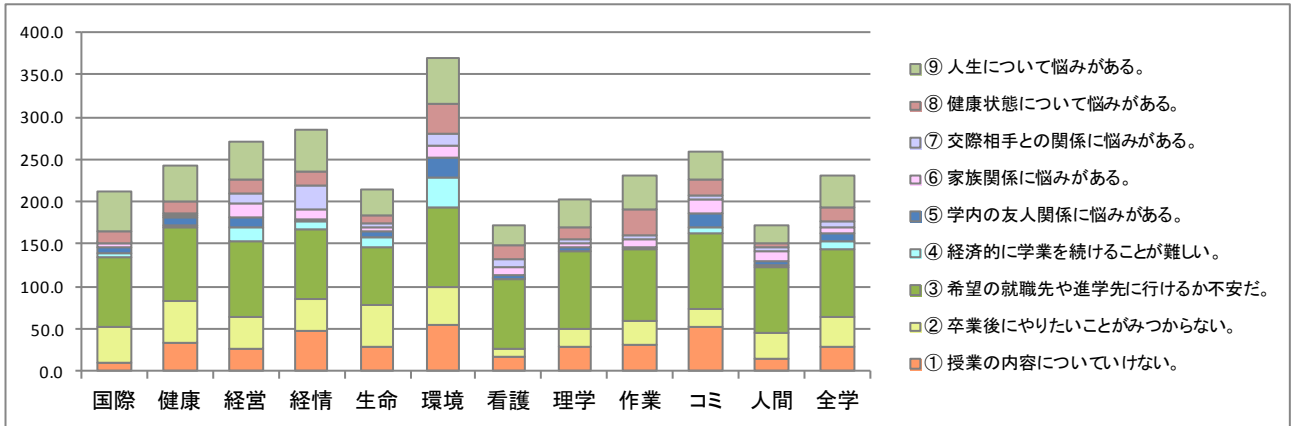
⑧ 健康状態について悩みがある。

| 回答項目 | 人間文化学部 | | 経営情報学部 | | 生命環境学部 | | 保健福祉学部 | | | | | 全学 |
|----------|--------|------|--------|------|--------|------|--------|------|------|------|------|------|
| | 国際 | 健康 | 経営 | 経情 | 生命 | 環境 | 看護 | 理学 | 作業 | コミ | 人間 | |
| 1. 大いにある | — | 2.8 | 2.2 | 4.0 | 1.3 | 2.6 | — | — | 6.7 | — | — | 1.4 |
| 2. 少しある | 12.0 | 11.1 | 15.6 | 12.0 | 8.9 | 33.3 | 15.9 | 12.5 | 23.3 | 18.5 | 5.1 | 14.5 |
| 3. あまりない | 34.7 | 47.2 | 40.0 | 52.0 | 41.8 | 30.8 | 34.9 | 37.5 | 46.7 | 37.0 | 48.7 | 40.0 |
| 4. 全くない | 53.3 | 38.9 | 40.0 | 32.0 | 48.1 | 33.3 | 49.2 | 50.0 | 23.3 | 44.4 | 46.2 | 43.9 |
| 無回答 | — | — | 2.2 | — | — | — | — | — | — | — | — | 0.2 |
| 回答者数 | 75 | 36 | 45 | 25 | 79 | 39 | 63 | 32 | 30 | 27 | 39 | 490 |

Ⅲ問 18 あなたには次のような悩みがありますか。(一つ回答)

⑨ 人生について悩みがある。

| 回答項目 | 人間文化学部 | | 経営情報学部 | | 生命環境学部 | | 保健福祉学部 | | | | | 全学 |
|----------|--------|------|--------|------|--------|------|--------|------|------|------|------|------|
| | 国際 | 健康 | 経営 | 経情 | 生命 | 環境 | 看護 | 理学 | 作業 | コミ | 人間 | |
| 1. 大いにある | 5.3 | 2.8 | 8.9 | 16.0 | 1.3 | 17.9 | 3.2 | 3.1 | 10.0 | — | 5.1 | 5.9 |
| 2. 少しある | 42.7 | 38.9 | 35.6 | 32.0 | 29.1 | 35.9 | 20.6 | 31.3 | 30.0 | 33.3 | 15.4 | 31.4 |
| 3. あまりない | 30.7 | 36.1 | 42.2 | 36.0 | 41.8 | 28.2 | 42.9 | 46.9 | 43.3 | 33.3 | 46.2 | 38.8 |
| 4. 全くない | 21.3 | 22.2 | 11.1 | 16.0 | 27.8 | 17.9 | 33.3 | 18.8 | 16.7 | 33.3 | 33.3 | 23.7 |
| 無回答 | — | — | 2.2 | — | — | — | — | — | — | — | — | 0.2 |
| 回答者数 | 75 | 36 | 45 | 25 | 79 | 39 | 63 | 32 | 30 | 27 | 39 | 490 |



Ⅲ問 19 悩みに対する相談相手は誰ですか。(複数回答)

| 回答項目 | 人間文化学部 | | 経営情報学部 | | 生命環境学部 | | 保健福祉学部 | | | | | 全学 |
|-----------|--------|------|--------|------|--------|------|--------|------|------|------|------|------|
| | 国際 | 健康 | 経営 | 経情 | 生命 | 環境 | 看護 | 理学 | 作業 | コミ | 人間 | |
| 1. 家族 | 64.0 | 75.0 | 60.0 | 56.0 | 58.2 | 48.7 | 79.4 | 59.4 | 56.7 | 63.0 | 59.0 | 62.7 |
| 2. 学内の友人 | 77.3 | 86.1 | 73.3 | 56.0 | 72.2 | 53.8 | 76.2 | 84.4 | 86.7 | 59.3 | 71.8 | 73.3 |
| 3. 学外の友人 | 65.3 | 66.7 | 64.4 | 60.0 | 43.0 | 41.0 | 55.6 | 46.9 | 43.3 | 48.1 | 59.0 | 54.3 |
| 4. 学外の専門家 | 1.3 | — | 2.2 | — | — | — | — | — | — | — | 2.6 | 0.6 |
| 5. 教職員 | 12.0 | 8.3 | 15.6 | 4.0 | 6.3 | 23.1 | 19.0 | 25.0 | 16.7 | 14.8 | 12.8 | 13.9 |
| 6. 特にいない | 6.7 | 8.3 | 6.7 | 4.0 | 12.7 | 15.4 | 1.6 | 3.1 | 6.7 | 14.8 | 7.7 | 8.0 |
| 無回答 | 1.3 | — | — | — | — | — | — | — | — | — | — | 0.2 |
| 回答者数 | 75 | 36 | 45 | 25 | 79 | 39 | 63 | 32 | 30 | 27 | 39 | 490 |

Ⅳ問 1 (I問4で「1 自宅」と回答した人)

あなた自身の1ヶ月の平均収入額についてお聞きます。(数値回答) ①家族からの仕送り

| 回答項目 | 人間文化学部 | | 経営情報学部 | | 生命環境学部 | | 保健福祉学部 | | | | | 全学 |
|----------------|--------|------|--------|------|--------|----|--------|------|------|-------|------|------|
| | 国際 | 健康 | 経営 | 経情 | 生命 | 環境 | 看護 | 理学 | 作業 | コミ | 人間 | |
| 1. なし | 71.4 | 75.0 | 90.0 | 88.2 | 50.0 | — | 76.9 | 85.7 | 83.3 | 100.0 | 88.9 | 79.5 |
| 2. 2万円未満 | 10.7 | 6.3 | — | 5.9 | — | — | 2.6 | — | — | — | 5.6 | 5.1 |
| 3. 2万円以上4万円未満 | — | 6.3 | — | 5.9 | — | — | 7.7 | — | — | — | — | 2.6 |
| 4. 4万円以上6万円未満 | — | — | — | — | 25.0 | — | — | 14.3 | — | — | — | 1.0 |
| 5. 6万円以上8万円未満 | — | — | — | — | — | — | — | — | — | — | — | — |
| 6. 8万円以上10万円未満 | — | — | — | — | 25.0 | — | — | — | — | — | — | 0.5 |
| 7. 10万円以上 | — | — | — | — | — | — | — | — | — | — | — | — |
| 無回答 | 17.9 | 12.5 | 10.0 | — | — | — | 12.8 | — | 16.7 | — | 5.6 | 11.3 |
| 平均(万円) | 0.1 | 0.2 | — | 0.2 | 3.3 | — | 0.2 | 0.7 | — | — | 0.0 | 0.2 |
| 回答者数 | 56 | 16 | 30 | 17 | 4 | — | 39 | 7 | 6 | 2 | 18 | 195 |

Ⅳ問1（Ⅰ問4で「2 下宿又はひとり暮らし」と回答した人）

あなた自身の1ヶ月の平均収入額についてお聞きます。（数値回答）①家族からの仕送り

| 回答項目 | 人間文化学部 | | 経営情報学部 | | 生命環境学部 | | 保健福祉学部 | | | | | 全学 |
|----------------|--------|------|--------|------|--------|------|--------|------|------|------|------|------|
| | 国際 | 健康 | 経営 | 経情 | 生命 | 環境 | 看護 | 理学 | 作業 | コミ | 人間 | |
| 1. なし | 11.8 | 5.6 | 46.7 | 33.3 | 14.9 | 5.3 | 13.0 | 12.0 | 20.8 | 12.0 | 23.8 | 15.4 |
| 2. 2万円未満 | 5.9 | 5.6 | — | — | 8.1 | 2.6 | 8.7 | — | — | — | 4.8 | 4.2 |
| 3. 2万円以上4万円未満 | 29.4 | 16.7 | 6.7 | 16.7 | 18.9 | 21.1 | 26.1 | 28.0 | 29.2 | 12.0 | 19.0 | 20.6 |
| 4. 4万円以上6万円未満 | 41.2 | 50.0 | 20.0 | 16.7 | 31.1 | 42.1 | 17.4 | 36.0 | 25.0 | 36.0 | 38.1 | 33.2 |
| 5. 6万円以上8万円未満 | 5.9 | 11.1 | — | — | 9.5 | 10.5 | 8.7 | 12.0 | 8.3 | 12.0 | 4.8 | 8.7 |
| 6. 8万円以上10万円未満 | — | 5.6 | 6.7 | — | 6.8 | — | 8.7 | — | 8.3 | 12.0 | 4.8 | 5.2 |
| 7. 10万円以上 | — | 5.6 | 6.7 | — | 9.5 | 7.9 | 17.4 | 8.0 | — | 16.0 | 4.8 | 8.0 |
| 無回答 | 5.9 | — | 13.3 | 33.3 | 1.4 | 10.5 | — | 4.0 | 8.3 | — | — | 4.5 |
| 平均（万円） | 3.2 | 4.6 | 2.7 | 1.8 | 4.2 | 4.6 | 5.1 | 4.3 | 3.5 | 5.3 | 3.6 | 4.2 |
| 回答者数 | 17 | 18 | 15 | 6 | 74 | 38 | 23 | 25 | 24 | 25 | 21 | 286 |

Ⅳ問1（Ⅰ問4で「1 自宅」と回答した人）

あなた自身の1ヶ月の平均収入額についてお聞きます。（数値回答）②奨学金

| 回答項目 | 人間文化学部 | | 経営情報学部 | | 生命環境学部 | | 保健福祉学部 | | | | | 全学 |
|----------------|--------|------|--------|------|--------|----|--------|------|------|-------|------|------|
| | 国際 | 健康 | 経営 | 経情 | 生命 | 環境 | 看護 | 理学 | 作業 | コミ | 人間 | |
| 1. なし | 57.1 | 62.5 | 76.7 | 52.9 | 50.0 | — | 66.7 | 71.4 | 50.0 | 100.0 | 66.7 | 63.6 |
| 2. 2万円未満 | 1.8 | — | — | — | — | — | 2.6 | — | — | — | 5.6 | 1.5 |
| 3. 2万円以上4万円未満 | 12.5 | 6.3 | 3.3 | 17.6 | — | — | 2.6 | 14.3 | — | — | 5.6 | 7.7 |
| 4. 4万円以上6万円未満 | 8.9 | 18.8 | 6.7 | 29.4 | 50.0 | — | 12.8 | — | 33.3 | — | 11.1 | 13.3 |
| 5. 6万円以上8万円未満 | — | — | — | — | — | — | — | — | — | — | — | — |
| 6. 8万円以上10万円未満 | 1.8 | — | 3.3 | — | — | — | — | 14.3 | — | — | 5.6 | 2.1 |
| 7. 10万円以上 | — | — | — | — | — | — | 2.6 | — | — | — | — | 0.5 |
| 無回答 | 17.9 | 12.5 | 10.0 | — | — | — | 12.8 | — | 16.7 | — | 5.6 | 11.3 |
| 平均（万円） | 1.2 | 1.1 | 0.7 | 1.9 | 2.5 | — | 1.1 | 1.6 | 1.8 | — | 1.3 | 1.2 |
| 回答者数 | 56 | 16 | 30 | 17 | 4 | — | 39 | 7 | 6 | 2 | 18 | 195 |

Ⅳ問1（Ⅰ問4で「2 下宿又はひとり暮らし」と回答した人）

あなた自身の1ヶ月の平均収入額についてお聞きます。（数値回答）②奨学金

| 回答項目 | 人間文化学部 | | 経営情報学部 | | 生命環境学部 | | 保健福祉学部 | | | | | 全学 |
|----------------|--------|------|--------|------|--------|------|--------|------|------|------|------|------|
| | 国際 | 健康 | 経営 | 経情 | 生命 | 環境 | 看護 | 理学 | 作業 | コミ | 人間 | |
| 1. なし | 58.8 | 72.2 | 40.0 | 16.7 | 52.7 | 52.6 | 47.8 | 60.0 | 54.2 | 44.0 | 33.3 | 51.0 |
| 2. 2万円未満 | — | — | — | — | 1.4 | — | 4.3 | — | — | — | 9.5 | 1.4 |
| 3. 2万円以上4万円未満 | 5.9 | — | 6.7 | — | 5.4 | 5.3 | 26.1 | — | 4.2 | 8.0 | 14.3 | 7.0 |
| 4. 4万円以上6万円未満 | 29.4 | 22.2 | 20.0 | 33.3 | 37.8 | 26.3 | 21.7 | 32.0 | 20.8 | 32.0 | 33.3 | 29.7 |
| 5. 6万円以上8万円未満 | — | — | — | — | — | — | — | — | 4.2 | — | — | 0.3 |
| 6. 8万円以上10万円未満 | — | 5.6 | 6.7 | — | — | 5.3 | — | 4.0 | — | 8.0 | 4.8 | 2.8 |
| 7. 10万円以上 | — | — | 13.3 | 16.7 | 1.4 | — | — | — | 8.3 | 8.0 | 4.8 | 3.1 |
| 無回答 | 5.9 | — | 13.3 | 33.3 | 1.4 | 10.5 | — | 4.0 | 8.3 | — | — | 4.5 |
| 平均（万円） | 1.7 | 1.6 | 3.7 | 5.1 | 2.2 | 2.1 | 1.9 | 2.1 | 2.7 | 3.2 | 3.2 | 2.4 |
| 回答者数 | 17 | 18 | 15 | 6 | 74 | 38 | 23 | 25 | 24 | 25 | 21 | 286 |

IV問1（I問4で「1 自宅」と回答した人）

あなた自身の1ヶ月の平均収入額についてお聞きます。（数値回答）③アルバイト

| 回答項目 | 人間文化学部 | | 経営情報学部 | | 生命環境学部 | | 保健福祉学部 | | | | | 全学 |
|----------------|--------|------|--------|------|--------|----|--------|------|------|------|------|------|
| | 国際 | 健康 | 経営 | 経情 | 生命 | 環境 | 看護 | 理学 | 作業 | コミ | 人間 | |
| 1. なし | 5.4 | 6.3 | — | 11.8 | 50.0 | — | 12.8 | 57.1 | — | 50.0 | 5.6 | 9.7 |
| 2. 2万円未満 | 1.8 | — | 3.3 | — | — | — | 5.1 | — | — | — | 11.1 | 3.1 |
| 3. 2万円以上4万円未満 | 7.1 | 18.8 | 20.0 | 5.9 | 25.0 | — | 30.8 | — | 33.3 | — | 11.1 | 15.9 |
| 4. 4万円以上6万円未満 | 25.0 | 43.8 | 33.3 | 47.1 | 25.0 | — | 33.3 | 42.9 | 33.3 | — | 22.2 | 31.8 |
| 5. 6万円以上8万円未満 | 30.4 | 12.5 | 13.3 | 11.8 | — | — | 2.6 | — | 16.7 | 50.0 | 38.9 | 17.9 |
| 6. 8万円以上10万円未満 | 7.1 | 6.3 | 20.0 | 23.5 | — | — | — | — | — | — | 5.6 | 8.2 |
| 7. 10万円以上 | 5.4 | — | — | — | — | — | 2.6 | — | — | — | — | 2.1 |
| 無回答 | 17.9 | 12.5 | 10.0 | — | — | — | 12.8 | — | 16.7 | — | 5.6 | 11.3 |
| 平均(万円) | 5.4 | 4.5 | 5.1 | 5.1 | 2.0 | — | 3.2 | 2.1 | 4.4 | 3.0 | 4.5 | 4.5 |
| 回答者数 | 56 | 16 | 30 | 17 | 4 | — | 39 | 7 | 6 | 2 | 18 | 195 |

IV問1（I問4で「2 下宿又はひとり暮らし」と回答した人）

あなた自身の1ヶ月の平均収入額についてお聞きます。（数値回答）③アルバイト

| 回答項目 | 人間文化学部 | | 経営情報学部 | | 生命環境学部 | | 保健福祉学部 | | | | | 全学 |
|----------------|--------|------|--------|------|--------|------|--------|------|------|------|------|------|
| | 国際 | 健康 | 経営 | 経情 | 生命 | 環境 | 看護 | 理学 | 作業 | コミ | 人間 | |
| 1. なし | 11.8 | 5.6 | 6.7 | — | 9.5 | 18.4 | 26.1 | — | 4.2 | 36.0 | 9.5 | 12.6 |
| 2. 2万円未満 | 5.9 | 5.6 | — | — | 5.4 | 5.3 | 4.3 | 8.0 | — | 4.0 | 14.3 | 5.2 |
| 3. 2万円以上4万円未満 | 17.6 | 44.4 | 6.7 | — | 41.9 | 31.6 | 34.8 | 24.0 | 25.0 | 44.0 | 9.5 | 30.8 |
| 4. 4万円以上6万円未満 | 29.4 | 22.2 | 40.0 | 16.7 | 27.0 | 26.3 | 17.4 | 32.0 | 37.5 | 16.0 | 42.9 | 28.0 |
| 5. 6万円以上8万円未満 | 23.5 | 22.2 | 6.7 | 16.7 | 8.1 | 2.6 | 8.7 | 28.0 | 16.7 | — | 14.3 | 11.5 |
| 6. 8万円以上10万円未満 | 5.9 | — | 26.7 | 33.3 | 6.8 | — | 8.7 | 4.0 | 4.2 | — | 4.8 | 5.9 |
| 7. 10万円以上 | — | — | — | — | — | 5.3 | — | — | 4.2 | — | 4.8 | 1.4 |
| 無回答 | 5.9 | — | 13.3 | 33.3 | 1.4 | 10.5 | — | 4.0 | 8.3 | — | — | 4.5 |
| 平均(万円) | 4.3 | 3.7 | 5.5 | 7.0 | 3.4 | 3.2 | 2.8 | 4.5 | 4.5 | 2.0 | 4.5 | 3.7 |
| 回答者数 | 17 | 18 | 15 | 6 | 74 | 38 | 23 | 25 | 24 | 25 | 21 | 286 |

IV問1（I問4で「1 自宅」と回答した人）

あなた自身の1ヶ月の平均収入額についてお聞きます。（数値回答）④その他

| 回答項目 | 人間文化学部 | | 経営情報学部 | | 生命環境学部 | | 保健福祉学部 | | | | | 全学 |
|---------------|--------|------|--------|-------|--------|----|--------|------|------|------|------|------|
| | 国際 | 健康 | 経営 | 経情 | 生命 | 環境 | 看護 | 理学 | 作業 | コミ | 人間 | |
| 1. なし | 82.1 | 81.3 | 80.0 | 100.0 | 75.0 | — | 79.5 | 85.7 | 83.3 | 50.0 | 88.9 | 83.1 |
| 2. 1万円未満 | — | 6.3 | 3.3 | — | — | — | 2.6 | — | — | — | — | 1.5 |
| 3. 1万円以上2万円未満 | — | — | 6.7 | — | 25.0 | — | 2.6 | — | — | 50.0 | — | 2.6 |
| 4. 2万円以上3万円未満 | — | — | — | — | — | — | 2.6 | 14.3 | — | — | 5.6 | 1.5 |
| 5. 3万円以上4万円未満 | — | — | — | — | — | — | — | — | — | — | — | — |
| 6. 4万円以上5万円未満 | — | — | — | — | — | — | — | — | — | — | — | — |
| 7. 5万円以上 | — | — | — | — | — | — | — | — | — | — | — | — |
| 無回答 | 17.9 | 12.5 | 10.0 | — | — | — | 12.8 | — | 16.7 | — | 5.6 | 11.3 |
| 平均(万円) | — | 0.0 | 0.1 | — | 0.3 | — | 0.1 | 0.3 | — | 0.5 | 0.1 | 0.1 |
| 回答者数 | 56 | 16 | 30 | 17 | 4 | — | 39 | 7 | 6 | 2 | 18 | 195 |

IV問1（I問4で「2 下宿又はひとり暮らし」と回答した人）

あなた自身の1ヶ月の平均収入額についてお聞きます。（数値回答）④その他

| 回答項目 | 人間文化学部 | | 経営情報学部 | | 生命環境学部 | | 保健福祉学部 | | | | | 全学 |
|---------------|--------|-------|--------|------|--------|------|--------|------|------|-------|------|------|
| | 国際 | 健康 | 経営 | 経情 | 生命 | 環境 | 看護 | 理学 | 作業 | コミ | 人間 | |
| 1. なし | 88.2 | 100.0 | 86.7 | 66.7 | 98.6 | 89.5 | 95.7 | 96.0 | 91.7 | 100.0 | 90.5 | 94.1 |
| 2. 1万円未満 | — | — | — | — | — | — | — | — | — | — | — | — |
| 3. 1万円以上2万円未満 | 5.9 | — | — | — | — | — | 4.3 | — | — | — | — | 0.7 |
| 4. 2万円以上3万円未満 | — | — | — | — | — | — | — | — | — | — | — | — |
| 5. 3万円以上4万円未満 | — | — | — | — | — | — | — | — | — | — | 4.8 | 0.3 |
| 6. 4万円以上5万円未満 | — | — | — | — | — | — | — | — | — | — | — | — |
| 7. 5万円以上 | — | — | — | — | — | — | — | — | — | — | 4.8 | 0.3 |
| 無回答 | 5.9 | — | 13.3 | 33.3 | 1.4 | 10.5 | — | 4.0 | 8.3 | — | — | 4.5 |
| 平均(万円) | 0.1 | — | — | — | — | — | 0.0 | — | — | — | 0.5 | 0.0 |
| 回答者数 | 17 | 18 | 15 | 6 | 74 | 38 | 23 | 25 | 24 | 25 | 21 | 286 |

IV問1（I問4で「1 自宅」と回答した人）

あなた自身の1ヶ月の平均収入額についてお聞きます。（数値回答）収入合計

| 回答項目 | 人間文化学部 | | 経営情報学部 | | 生命環境学部 | | 保健福祉学部 | | | | | 全学 |
|-----------------|--------|------|--------|------|--------|----|--------|------|------|------|------|------|
| | 国際 | 健康 | 経営 | 経情 | 生命 | 環境 | 看護 | 理学 | 作業 | コミ | 人間 | |
| 1. なし | 1.8 | — | — | — | — | — | 5.1 | 14.3 | — | — | — | 2.1 |
| 2. 2万円未満 | 3.6 | — | 3.3 | 5.9 | — | — | 7.7 | — | — | 50.0 | 11.1 | 5.1 |
| 3. 2万円以上4万円未満 | 7.1 | 18.8 | 16.7 | 11.8 | — | — | 20.5 | 14.3 | 16.7 | — | 11.1 | 13.3 |
| 4. 4万円以上6万円未満 | 17.9 | 37.5 | 30.0 | 17.6 | 25.0 | — | 30.8 | 42.9 | 16.7 | — | 22.2 | 25.1 |
| 5. 6万円以上8万円未満 | 25.0 | 6.3 | 6.7 | 17.6 | — | — | 15.4 | 14.3 | 33.3 | 50.0 | 27.8 | 17.9 |
| 6. 8万円以上10万円未満 | 12.5 | 12.5 | 23.3 | 11.8 | 50.0 | — | 5.1 | 14.3 | 16.7 | — | 11.1 | 13.3 |
| 7. 10万円以上12万円未満 | 8.9 | 12.5 | 10.0 | 23.5 | 25.0 | — | — | — | — | — | 5.6 | 8.2 |
| 8. 12万円以上14万円未満 | 1.8 | — | — | 11.8 | — | — | — | — | — | — | — | 1.5 |
| 9. 14万円以上16万円未満 | 3.6 | — | — | — | — | — | — | — | — | — | 5.6 | 1.5 |
| 10. 16万円以上 | — | — | — | — | — | — | 2.6 | — | — | — | — | 0.5 |
| 無回答 | 17.9 | 12.5 | 10.0 | — | — | — | 12.8 | — | 16.7 | — | 5.6 | 11.3 |
| 平均(万円) | 6.7 | 5.8 | 6.0 | 7.1 | 8.0 | — | 4.6 | 4.7 | 6.2 | 3.5 | 6.0 | 6.0 |
| 回答者数 | 56 | 16 | 30 | 17 | 4 | — | 39 | 7 | 6 | 2 | 18 | 195 |

IV問1（I問4で「2 下宿又はひとり暮らし」と回答した人）

あなた自身の1ヶ月の平均収入額についてお聞きます。（数値回答）収入合計

| 回答項目 | 人間文化学部 | | 経営情報学部 | | 生命環境学部 | | 保健福祉学部 | | | | | 全学 |
|-----------------|--------|------|--------|------|--------|------|--------|------|------|------|------|------|
| | 国際 | 健康 | 経営 | 経情 | 生命 | 環境 | 看護 | 理学 | 作業 | コミ | 人間 | |
| 1. なし | — | — | — | — | — | — | — | — | — | — | — | — |
| 2. 2万円未満 | — | — | — | — | 1.4 | — | — | — | — | — | — | 9.5 |
| 3. 2万円以上4万円未満 | 5.9 | — | — | — | — | 5.3 | 8.7 | — | 8.3 | 12.0 | — | 3.5 |
| 4. 4万円以上6万円未満 | 11.8 | 5.6 | 13.3 | — | 8.1 | 5.3 | 13.0 | 4.0 | 4.2 | — | — | 6.3 |
| 5. 6万円以上8万円未満 | 11.8 | 27.8 | — | — | 13.5 | 7.9 | 13.0 | 16.0 | 12.5 | 4.0 | 9.5 | 11.5 |
| 6. 8万円以上10万円未満 | 11.8 | 11.1 | 20.0 | — | 20.3 | 23.7 | 13.0 | 20.0 | 8.3 | 16.0 | 14.3 | 16.8 |
| 7. 10万円以上12万円未満 | 35.3 | 33.3 | 6.7 | — | 23.0 | 21.1 | 17.4 | 20.0 | 25.0 | 28.0 | 9.5 | 21.7 |
| 8. 12万円以上14万円未満 | 5.9 | 11.1 | 20.0 | 50.0 | 25.7 | 15.8 | 21.7 | 20.0 | 8.3 | 24.0 | 28.6 | 20.3 |
| 9. 14万円以上16万円未満 | 11.8 | 11.1 | 6.7 | — | 1.4 | 5.3 | 8.7 | 12.0 | 4.2 | 12.0 | 19.0 | 7.3 |
| 10. 16万円以上 | — | — | 20.0 | 16.7 | 5.4 | 5.3 | 4.3 | 4.0 | 20.8 | 4.0 | 9.5 | 7.0 |
| 無回答 | 5.9 | — | 13.3 | 33.3 | 1.4 | 10.5 | — | 4.0 | 8.3 | — | — | 4.5 |
| 平均(万円) | 9.3 | 9.8 | 11.9 | 13.8 | 9.9 | 9.9 | 9.9 | 10.9 | 10.7 | 10.5 | 11.7 | 10.4 |
| 回答者数 | 17 | 18 | 15 | 6 | 74 | 38 | 23 | 25 | 24 | 25 | 21 | 286 |

IV問1 (I問4で「1 自宅」と回答した人)

IV問2 あなた自身の1ヶ月の平均支出額についてお聞きします。(数値回答) ①家賃及び光熱水費

| 回答項目 | 人間文化学部 | | 経営情報学部 | | 生命環境学部 | | 保健福祉学部 | | | | | 全学 |
|----------------|--------|------|--------|------|--------|----|--------|------|------|-------|------|------|
| | 国際 | 健康 | 経営 | 経情 | 生命 | 環境 | 看護 | 理学 | 作業 | コミ | 人間 | |
| 1. なし | 58.9 | 81.3 | 73.3 | 76.5 | 50.0 | — | 59.0 | 85.7 | 50.0 | 100.0 | 38.9 | 63.6 |
| 2. 2万円未満 | 3.6 | 6.3 | — | 5.9 | 25.0 | — | — | — | — | — | 5.6 | 3.1 |
| 3. 2万円以上4万円未満 | 1.8 | — | — | 5.9 | — | — | — | — | — | — | — | 1.0 |
| 4. 4万円以上6万円未満 | — | — | — | — | — | — | — | — | — | — | — | — |
| 5. 6万円以上8万円未満 | — | — | — | — | — | — | — | — | — | — | — | — |
| 6. 8万円以上10万円未満 | — | — | — | — | — | — | — | — | — | — | — | — |
| 7. 10万円以上 | — | — | — | — | — | — | — | — | — | — | — | — |
| 無回答 | 35.7 | 12.5 | 26.7 | 11.8 | 25.0 | — | 41.0 | 14.3 | 50.0 | — | 55.6 | 32.3 |
| 平均(万円) | 0.2 | 0.0 | — | 0.2 | 0.4 | — | — | — | — | — | 0.1 | 0.1 |
| 回答者数 | 56 | 16 | 30 | 17 | 4 | — | 39 | 7 | 6 | 2 | 18 | 195 |

IV問1 (I問4で「2 下宿又はひとり暮らし」と回答した人)

IV問2 あなた自身の1ヶ月の平均支出額についてお聞きします。(数値回答) ①家賃及び光熱水費

| 回答項目 | 人間文化学部 | | 経営情報学部 | | 生命環境学部 | | 保健福祉学部 | | | | | 全学 |
|----------------|--------|------|--------|------|--------|------|--------|------|------|------|------|------|
| | 国際 | 健康 | 経営 | 経情 | 生命 | 環境 | 看護 | 理学 | 作業 | コミ | 人間 | |
| 1. なし | — | — | 6.7 | — | 4.1 | — | 4.3 | 4.0 | 8.3 | — | — | 2.8 |
| 2. 2万円未満 | 23.5 | 16.7 | 6.7 | — | 21.6 | 13.2 | 17.4 | 16.0 | 16.7 | 4.0 | 23.8 | 16.4 |
| 3. 2万円以上4万円未満 | — | 5.6 | 13.3 | — | 13.5 | 23.7 | 4.3 | 12.0 | — | 8.0 | 4.8 | 10.1 |
| 4. 4万円以上6万円未満 | 47.1 | 38.9 | 46.7 | 66.7 | 45.9 | 47.4 | 39.1 | 48.0 | 45.8 | 60.0 | 47.6 | 47.2 |
| 5. 6万円以上8万円未満 | 17.6 | 33.3 | 6.7 | — | 12.2 | 5.3 | 34.8 | 12.0 | 20.8 | 28.0 | 9.5 | 16.1 |
| 6. 8万円以上10万円未満 | — | — | — | — | — | — | — | — | — | — | — | — |
| 7. 10万円以上 | — | — | 6.7 | — | — | — | — | — | — | — | — | 0.3 |
| 無回答 | 11.8 | 5.6 | 13.3 | 33.3 | 2.7 | 10.5 | — | 8.0 | 8.3 | — | 14.3 | 7.0 |
| 平均(万円) | 4.2 | 4.8 | 4.4 | 5.1 | 3.7 | 3.9 | 4.5 | 3.9 | 3.9 | 4.9 | 3.8 | 4.1 |
| 回答者数 | 17 | 18 | 15 | 6 | 74 | 38 | 23 | 25 | 24 | 25 | 21 | 286 |

IV問1 (I問4で「1 自宅」と回答した人)

IV問2 あなた自身の1ヶ月の平均支出額についてお聞きします。(数値回答) ②修学費(授業料を除く)

| 回答項目 | 人間文化学部 | | 経営情報学部 | | 生命環境学部 | | 保健福祉学部 | | | | | 全学 |
|---------------|--------|------|--------|------|--------|----|--------|------|------|------|------|------|
| | 国際 | 健康 | 経営 | 経情 | 生命 | 環境 | 看護 | 理学 | 作業 | コミ | 人間 | |
| 1. なし | 44.6 | 56.3 | 63.3 | 64.7 | — | — | 41.0 | 57.1 | 16.7 | 50.0 | 33.3 | 47.2 |
| 2. 1万円未満 | 14.3 | 12.5 | 3.3 | 11.8 | 25.0 | — | 10.3 | 14.3 | — | 50.0 | — | 10.3 |
| 3. 1万円以上2万円未満 | — | 6.3 | 6.7 | 5.9 | 25.0 | — | — | 14.3 | 16.7 | — | 5.6 | 4.1 |
| 4. 2万円以上3万円未満 | 3.6 | 6.3 | — | — | — | — | 2.6 | — | 16.7 | — | — | 2.6 |
| 5. 3万円以上4万円未満 | — | 6.3 | — | — | 25.0 | — | 5.1 | — | — | — | 5.6 | 2.6 |
| 6. 4万円以上5万円未満 | 1.8 | — | — | — | — | — | — | — | — | — | — | 0.5 |
| 7. 5万円以上 | — | — | — | 5.9 | — | — | — | — | — | — | — | 0.5 |
| 無回答 | 35.7 | 12.5 | 26.7 | 11.8 | 25.0 | — | 41.0 | 14.3 | 50.0 | — | 55.6 | 32.3 |
| 平均(万円) | 0.3 | 0.5 | 0.1 | 0.4 | 1.4 | — | 0.4 | 0.3 | 1.0 | 0.1 | 0.5 | 0.4 |
| 回答者数 | 56 | 16 | 30 | 17 | 4 | — | 39 | 7 | 6 | 2 | 18 | 195 |

IV問1 (I問4で「2 下宿又はひとり暮らし」と回答した人)

IV問2 あなた自身の1ヶ月の平均支出額についてお聞きします。(数値回答) ②修学費(授業料を除く)

| 回答項目 | 人間文化学部 | | 経営情報学部 | | 生命環境学部 | | 保健福祉学部 | | | | | 全学 |
|---------------|--------|------|--------|------|--------|------|--------|------|------|------|------|------|
| | 国際 | 健康 | 経営 | 経情 | 生命 | 環境 | 看護 | 理学 | 作業 | コミ | 人間 | |
| 1. なし | 64.7 | 61.1 | 53.3 | 33.3 | 55.4 | 31.6 | 43.5 | 40.0 | 37.5 | 36.0 | 28.6 | 45.1 |
| 2. 1万円未満 | — | 11.1 | 6.7 | — | 25.7 | 26.3 | 34.8 | 16.0 | 8.3 | 40.0 | 19.0 | 21.0 |
| 3. 1万円以上2万円未満 | 11.8 | 22.2 | 20.0 | 33.3 | 16.2 | 15.8 | 8.7 | 32.0 | 37.5 | 20.0 | 23.8 | 20.3 |
| 4. 2万円以上3万円未満 | 5.9 | — | 6.7 | — | — | 10.5 | 8.7 | — | 4.2 | 4.0 | 14.3 | 4.5 |
| 5. 3万円以上4万円未満 | 5.9 | — | — | — | — | 2.6 | 4.3 | 4.0 | 4.2 | — | — | 1.7 |
| 6. 4万円以上5万円未満 | — | — | — | — | — | — | — | — | — | — | — | — |
| 7. 5万円以上 | — | — | — | — | — | 2.6 | — | — | — | — | — | 0.3 |
| 無回答 | 11.8 | 5.6 | 13.3 | 33.3 | 2.7 | 10.5 | — | 8.0 | 8.3 | — | 14.3 | 7.0 |
| 平均(万円) | 0.5 | 0.3 | 0.5 | 0.5 | 0.3 | 0.8 | 0.5 | 0.6 | 0.7 | 0.4 | 0.7 | 0.5 |
| 回答者数 | 17 | 18 | 15 | 6 | 74 | 38 | 23 | 25 | 24 | 25 | 21 | 286 |

IV問1 (I問4で「1 自宅」と回答した人)

IV問2 あなた自身の1ヶ月の平均支出額についてお聞きします。(数値回答) ③その他の生活費

| 回答項目 | 人間文化学部 | | 経営情報学部 | | 生命環境学部 | | 保健福祉学部 | | | | | 全学 |
|----------------|--------|------|--------|------|--------|----|--------|------|------|------|------|------|
| | 国際 | 健康 | 経営 | 経情 | 生命 | 環境 | 看護 | 理学 | 作業 | コミ | 人間 | |
| 1. なし | 8.9 | 6.3 | — | 11.8 | — | — | 10.3 | 28.6 | 16.7 | — | 5.6 | 8.2 |
| 2. 2万円未満 | 8.9 | 31.3 | 13.3 | 5.9 | — | — | 20.5 | 14.3 | — | 50.0 | — | 12.8 |
| 3. 2万円以上4万円未満 | 21.4 | 31.3 | 36.7 | 17.6 | 50.0 | — | 15.4 | 28.6 | 16.7 | — | 27.8 | 24.1 |
| 4. 4万円以上6万円未満 | 16.1 | 6.3 | 13.3 | 41.2 | — | — | 12.8 | 14.3 | 16.7 | — | — | 14.4 |
| 5. 6万円以上8万円未満 | 5.4 | 6.3 | 6.7 | 5.9 | 25.0 | — | — | — | — | 50.0 | 5.6 | 5.1 |
| 6. 8万円以上10万円未満 | — | 6.3 | 3.3 | 5.9 | — | — | — | — | — | — | 5.6 | 2.1 |
| 7. 10万円以上 | 3.6 | — | — | — | — | — | — | — | — | — | — | 1.0 |
| 無回答 | 35.7 | 12.5 | 26.7 | 11.8 | 25.0 | — | 41.0 | 14.3 | 50.0 | — | 55.6 | 32.3 |
| 平均(万円) | 3.2 | 2.6 | 3.1 | 3.6 | 3.7 | — | 1.8 | 1.6 | 2.7 | 3.4 | 3.5 | 2.9 |
| 回答者数 | 56 | 16 | 30 | 17 | 4 | — | 39 | 7 | 6 | 2 | 18 | 195 |

IV問1 (I問4で「2 下宿又はひとり暮らし」と回答した人)

IV問2 あなた自身の1ヶ月の平均支出額についてお聞きします。(数値回答) ③その他の生活費

| 回答項目 | 人間文化学部 | | 経営情報学部 | | 生命環境学部 | | 保健福祉学部 | | | | | 全学 |
|----------------|--------|------|--------|------|--------|------|--------|------|------|------|------|------|
| | 国際 | 健康 | 経営 | 経情 | 生命 | 環境 | 看護 | 理学 | 作業 | コミ | 人間 | |
| 1. なし | 11.8 | 16.7 | 6.7 | — | 6.8 | 10.5 | — | 12.0 | 16.7 | 8.0 | 9.5 | 9.1 |
| 2. 2万円未満 | 17.6 | 11.1 | 13.3 | — | 9.5 | 10.5 | 34.8 | 4.0 | 12.5 | 12.0 | 19.0 | 12.9 |
| 3. 2万円以上4万円未満 | 47.1 | 38.9 | 26.7 | 16.7 | 41.9 | 42.1 | 34.8 | 36.0 | 37.5 | 44.0 | 33.3 | 38.8 |
| 4. 4万円以上6万円未満 | 5.9 | 27.8 | 33.3 | 50.0 | 33.8 | 21.1 | 21.7 | 32.0 | 25.0 | 32.0 | 9.5 | 26.6 |
| 5. 6万円以上8万円未満 | — | — | — | — | 2.7 | 2.6 | 4.3 | 4.0 | — | 4.0 | 14.3 | 3.1 |
| 6. 8万円以上10万円未満 | 5.9 | — | 6.7 | — | 1.4 | — | — | 4.0 | — | — | — | 1.4 |
| 7. 10万円以上 | — | — | — | — | 1.4 | 2.6 | 4.3 | — | — | — | — | 1.0 |
| 無回答 | 11.8 | 5.6 | 13.3 | 33.3 | 2.7 | 10.5 | — | 8.0 | 8.3 | — | 14.3 | 7.0 |
| 平均(万円) | 2.6 | 2.7 | 3.7 | 4.5 | 3.2 | 2.9 | 3.0 | 3.3 | 2.4 | 2.8 | 2.8 | 3.0 |
| 回答者数 | 17 | 18 | 15 | 6 | 74 | 38 | 23 | 25 | 24 | 25 | 21 | 286 |

IV問1 (I問4で「1 自宅」と回答した人)

IV問2 あなた自身の1ヶ月の平均支出額についてお聞きします。(数値回答) 支出合計

| 回答項目 | 人間文化学部 | | 経営情報学部 | | 生命環境学部 | | 保健福祉学部 | | | | | 全学 |
|-----------------|--------|------|--------|------|--------|----|--------|------|------|------|------|------|
| | 国際 | 健康 | 経営 | 経情 | 生命 | 環境 | 看護 | 理学 | 作業 | コミ | 人間 | |
| 1. なし | 3.6 | 6.3 | — | 11.8 | — | — | 5.1 | 14.3 | 16.7 | — | — | 4.6 |
| 2. 2万円未満 | 10.7 | 25.0 | 13.3 | — | — | — | 25.6 | 14.3 | — | 50.0 | 5.6 | 13.8 |
| 3. 2万円以上4万円未満 | 23.2 | 25.0 | 33.3 | 23.5 | 25.0 | — | 12.8 | 42.9 | — | — | 27.8 | 23.1 |
| 4. 4万円以上6万円未満 | 16.1 | 18.8 | 16.7 | 29.4 | 25.0 | — | 10.3 | 14.3 | 16.7 | — | — | 14.9 |
| 5. 6万円以上8万円未満 | 5.4 | 6.3 | 6.7 | 5.9 | — | — | 5.1 | — | 16.7 | 50.0 | — | 5.6 |
| 6. 8万円以上10万円未満 | 1.8 | 6.3 | 3.3 | 17.6 | 25.0 | — | — | — | — | — | 5.6 | 4.1 |
| 7. 10万円以上12万円未満 | 3.6 | — | — | — | — | — | — | — | — | — | 5.6 | 1.5 |
| 8. 12万円以上14万円未満 | — | — | — | — | — | — | — | — | — | — | — | — |
| 9. 14万円以上16万円未満 | — | — | — | — | — | — | — | — | — | — | — | — |
| 10. 16万円以上 | — | — | — | — | — | — | — | — | — | — | — | — |
| 無回答 | 35.7 | 12.5 | 26.7 | 11.8 | 25.0 | — | 41.0 | 14.3 | 50.0 | — | 55.6 | 32.3 |
| 平均(万円) | 3.7 | 3.1 | 3.3 | 4.2 | 5.5 | — | 2.2 | 1.8 | 3.7 | 3.5 | 4.1 | 3.3 |
| 回答者数 | 56 | 16 | 30 | 17 | 4 | — | 39 | 7 | 6 | 2 | 18 | 195 |

IV問1 (I問4で「2 下宿又はひとり暮らし」と回答した人)

IV問2 あなた自身の1ヶ月の平均支出額についてお聞きします。(数値回答) 支出合計

| 回答項目 | 人間文化学部 | | 経営情報学部 | | 生命環境学部 | | 保健福祉学部 | | | | | 全学 |
|-----------------|--------|------|--------|------|--------|------|--------|------|------|------|------|------|
| | 国際 | 健康 | 経営 | 経情 | 生命 | 環境 | 看護 | 理学 | 作業 | コミ | 人間 | |
| 1. なし | — | — | — | — | — | — | — | — | — | — | — | — |
| 2. 2万円未満 | 5.9 | 5.6 | — | — | 4.1 | 2.6 | 4.3 | 4.0 | 8.3 | 4.0 | 9.5 | 4.5 |
| 3. 2万円以上4万円未満 | 17.6 | — | — | — | 6.8 | 2.6 | 8.7 | — | — | — | 9.5 | 4.5 |
| 4. 4万円以上6万円未満 | 5.9 | 11.1 | 26.7 | — | 14.9 | 18.4 | 4.3 | 16.0 | 20.8 | 4.0 | 4.8 | 12.9 |
| 5. 6万円以上8万円未満 | 11.8 | 27.8 | 6.7 | — | 31.1 | 18.4 | 21.7 | 28.0 | 25.0 | 40.0 | 19.0 | 24.5 |
| 6. 8万円以上10万円未満 | 29.4 | 22.2 | 13.3 | 33.3 | 23.0 | 31.6 | 26.1 | 16.0 | 16.7 | 32.0 | 19.0 | 23.8 |
| 7. 10万円以上12万円未満 | — | 27.8 | 33.3 | 33.3 | 14.9 | 13.2 | 30.4 | 24.0 | 20.8 | 16.0 | 14.3 | 18.5 |
| 8. 12万円以上14万円未満 | 17.6 | — | 6.7 | — | 1.4 | — | 4.3 | 4.0 | — | 4.0 | 9.5 | 3.5 |
| 9. 14万円以上16万円未満 | — | — | — | — | — | — | — | — | — | — | — | — |
| 10. 16万円以上 | — | — | — | — | 1.4 | 2.6 | — | — | — | — | — | 0.7 |
| 無回答 | 11.8 | 5.6 | 13.3 | 33.3 | 2.7 | 10.5 | — | 8.0 | 8.3 | — | 14.3 | 7.0 |
| 平均(万円) | 7.2 | 7.8 | 8.5 | 10.1 | 7.2 | 7.6 | 8.0 | 7.8 | 7.0 | 8.1 | 7.3 | 7.6 |
| 回答者数 | 17 | 18 | 15 | 6 | 74 | 38 | 23 | 25 | 24 | 25 | 21 | 286 |

IV問3 あなたは自身の経済状況についてどう思いますか。(一つ回答)

| 回答項目 | 人間文化学部 | | 経営情報学部 | | 生命環境学部 | | 保健福祉学部 | | | | | 全学 |
|-----------|--------|------|--------|------|--------|------|--------|------|------|------|------|------|
| | 国際 | 健康 | 経営 | 経情 | 生命 | 環境 | 看護 | 理学 | 作業 | コミ | 人間 | |
| 1. 余裕がある | 12.0 | 22.2 | 13.3 | 12.0 | 10.1 | 10.3 | 7.9 | 6.3 | 6.7 | 7.4 | 15.4 | 11.2 |
| 2. 普通 | 76.0 | 69.4 | 71.1 | 64.0 | 72.2 | 66.7 | 84.1 | 78.1 | 83.3 | 85.2 | 79.5 | 75.5 |
| 3. 生活が苦しい | 9.3 | 8.3 | 11.1 | 24.0 | 15.2 | 17.9 | 7.9 | 12.5 | 10.0 | 7.4 | 2.6 | 11.2 |
| 無回答 | 2.7 | — | 4.4 | — | 2.5 | 5.1 | — | 3.1 | — | — | 2.6 | 2.0 |
| 回答者数 | 75 | 36 | 45 | 25 | 79 | 39 | 63 | 32 | 30 | 27 | 39 | 490 |

IV問4 あなたはアルバイトをしますか。(一つ回答)

| 回答項目 | 人間文化学部 | | 経営情報学部 | | 生命環境学部 | | 保健福祉学部 | | | | | 全学 |
|--------------|--------|------|--------|------|--------|------|--------|------|------|------|------|------|
| | 国際 | 健康 | 経営 | 経情 | 生命 | 環境 | 看護 | 理学 | 作業 | コミ | 人間 | |
| 1. アルバイトをする | 85.3 | 94.4 | 88.9 | 80.0 | 87.3 | 82.1 | 82.5 | 90.6 | 83.3 | 70.4 | 94.9 | 85.9 |
| 2. アルバイトはしない | 12.0 | 5.6 | 4.4 | 20.0 | 11.4 | 12.8 | 17.5 | 9.4 | 16.7 | 29.6 | 2.6 | 12.2 |
| 無回答 | 2.7 | — | 6.7 | — | 1.3 | 5.1 | — | — | — | — | 2.6 | 1.8 |
| 回答者数 | 75 | 36 | 45 | 25 | 79 | 39 | 63 | 32 | 30 | 27 | 39 | 490 |

IV問5 (問4で「1 アルバイトをする」と回答した人)アルバイトを行うのはいつですか。(一つ回答)

| 回答項目 | 人間文化学部 | | 経営情報学部 | | 生命環境学部 | | 保健福祉学部 | | | | | 全学 |
|---------------|--------|------|--------|------|--------|------|--------|------|------|------|------|------|
| | 国際 | 健康 | 経営 | 経情 | 生命 | 環境 | 看護 | 理学 | 作業 | コミ | 人間 | |
| 1. 長期休暇中のみ | 3.1 | — | — | — | — | 6.3 | 7.7 | — | 4.0 | 5.3 | — | 2.4 |
| 2. 授業期間中のみ | — | — | 2.5 | — | 1.4 | 6.3 | 1.9 | 3.4 | — | — | — | 1.4 |
| 3. 時期を問わず臨時的に | 9.4 | 11.8 | 5.0 | 15.0 | 8.7 | 21.9 | 11.5 | 17.2 | 4.0 | 10.5 | 16.2 | 11.4 |
| 4. 年間を通して恒常的に | 87.5 | 88.2 | 90.0 | 80.0 | 89.9 | 65.6 | 76.9 | 79.3 | 92.0 | 84.2 | 83.8 | 84.1 |
| 無回答 | — | — | 2.5 | 5.0 | — | — | 1.9 | — | — | — | — | 0.7 |
| 回答者数 | 64 | 34 | 40 | 20 | 69 | 32 | 52 | 29 | 25 | 19 | 37 | 421 |

IV問6 (問4で「1 アルバイトをする」と回答した人)

授業期間にアルバイトをする場合、1日何時間程度ですか。(一つ回答)

| 回答項目 | 人間文化学部 | | 経営情報学部 | | 生命環境学部 | | 保健福祉学部 | | | | | 全学 |
|---------------|--------|------|--------|------|--------|------|--------|------|------|------|------|------|
| | 国際 | 健康 | 経営 | 経情 | 生命 | 環境 | 看護 | 理学 | 作業 | コミ | 人間 | |
| 1. 2時間未満 | 1.6 | — | 5.0 | — | 2.9 | 3.1 | 9.6 | 6.9 | — | 5.3 | — | 3.3 |
| 2. 2時間以上3時間未満 | 7.8 | — | 2.5 | 20.0 | 17.4 | 12.5 | 17.3 | 17.2 | 12.0 | 21.1 | 8.1 | 11.9 |
| 3. 3時間以上4時間未満 | 14.1 | 32.4 | 15.0 | 20.0 | 26.1 | 37.5 | 23.1 | 31.0 | 20.0 | 36.8 | 21.6 | 24.0 |
| 4. 4時間以上5時間未満 | 34.4 | 26.5 | 20.0 | 20.0 | 8.7 | 12.5 | 28.8 | 24.1 | 48.0 | 31.6 | 35.1 | 25.2 |
| 5. 5時間以上6時間未満 | 23.4 | 23.5 | 27.5 | 30.0 | 15.9 | 12.5 | 11.5 | 10.3 | 4.0 | — | 10.8 | 16.4 |
| 6. 6時間以上 | 14.1 | 17.6 | 30.0 | 10.0 | 29.0 | 18.8 | 7.7 | 10.3 | 16.0 | 5.3 | 21.6 | 17.8 |
| 無回答 | 4.7 | — | — | — | — | 3.1 | 1.9 | — | — | — | 2.7 | 1.4 |
| 回答者数 | 64 | 34 | 40 | 20 | 69 | 32 | 52 | 29 | 25 | 19 | 37 | 421 |

IV問7 (問4で「1 アルバイトをする」と回答した人)

アルバイトをしながら学業に差し障りがあると思いますか。(一つ回答)

| 回答項目 | 人間文化学部 | | 経営情報学部 | | 生命環境学部 | | 保健福祉学部 | | | | | 全学 |
|--------------|--------|------|--------|------|--------|------|--------|------|------|------|------|------|
| | 国際 | 健康 | 経営 | 経情 | 生命 | 環境 | 看護 | 理学 | 作業 | コミ | 人間 | |
| 1. そう思う | 4.7 | — | 10.0 | 5.0 | — | 3.1 | 3.8 | 3.4 | — | — | — | 2.9 |
| 2. ある程度そう思う | 31.3 | 58.8 | 20.0 | 40.0 | 30.4 | 40.6 | 26.9 | 27.6 | 28.0 | 47.4 | 24.3 | 32.5 |
| 3. あまりそう思わない | 53.1 | 41.2 | 60.0 | 45.0 | 50.7 | 40.6 | 57.7 | 58.6 | 56.0 | 36.8 | 67.6 | 52.7 |
| 4. そう思わない | 10.9 | — | 7.5 | 10.0 | 18.8 | 15.6 | 11.5 | 10.3 | 16.0 | 15.8 | 5.4 | 11.4 |
| 無回答 | — | — | 2.5 | — | — | — | — | — | — | — | 2.7 | 0.5 |
| 回答者数 | 64 | 34 | 40 | 20 | 69 | 32 | 52 | 29 | 25 | 19 | 37 | 421 |

IV問8 (問4で「1 アルバイトをする」と回答した人)

あなたがアルバイトをする理由をお聞かせください。(複数回答)

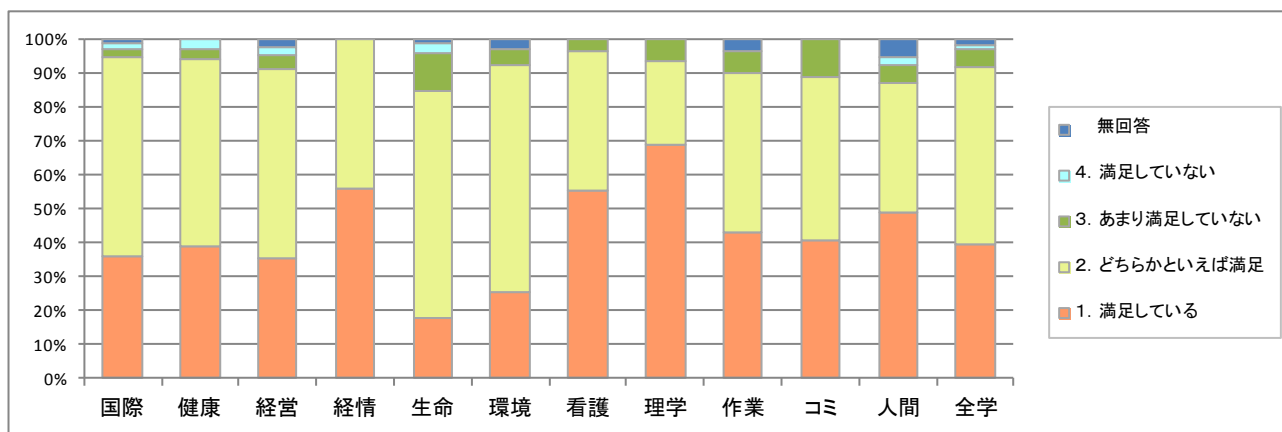
| 回答項目 | 人間文化学部 | | 経営情報学部 | | 生命環境学部 | | 保健福祉学部 | | | | | 全学 |
|------------|--------|------|--------|------|--------|------|--------|------|------|------|------|------|
| | 国際 | 健康 | 経営 | 経情 | 生命 | 環境 | 看護 | 理学 | 作業 | コミ | 人間 | |
| 1. 生活費のため | 50.0 | 38.2 | 65.0 | 80.0 | 73.9 | 59.4 | 50.0 | 79.3 | 76.0 | 42.1 | 70.3 | 61.5 |
| 2. 学費のため | 15.6 | 8.8 | 20.0 | 25.0 | 13.0 | 12.5 | 13.5 | — | 28.0 | 10.5 | 13.5 | 14.3 |
| 3. 課外活動のため | 15.6 | 8.8 | — | 5.0 | 10.1 | 9.4 | 3.8 | 17.2 | — | 21.1 | 10.8 | 9.3 |
| 4. 遊興費のため | 70.3 | 76.5 | 72.5 | 50.0 | 49.3 | 62.5 | 76.9 | 72.4 | 76.0 | 63.2 | 62.2 | 66.3 |
| 5. 社会経験のため | 50.0 | 41.2 | 57.5 | 40.0 | 27.5 | 37.5 | 48.1 | 51.7 | 52.0 | 47.4 | 48.6 | 44.7 |
| 6. その他 | 6.3 | 2.9 | 2.5 | — | — | 9.4 | 3.8 | — | — | — | — | 2.6 |
| 無回答 | 1.6 | 2.9 | — | — | — | — | — | — | — | — | 2.7 | 0.7 |
| 回答者数 | 64 | 34 | 40 | 20 | 69 | 32 | 52 | 29 | 25 | 19 | 37 | 421 |

IV問9 (問4で「1 アルバイトをする」と回答した人)どんな職種に従事していますか。(複数回答)

| 回答項目 | 人間文化学部 | | 経営情報学部 | | 生命環境学部 | | 保健福祉学部 | | | | | 全学 |
|------------------|--------|------|--------|------|--------|------|--------|------|------|------|------|------|
| | 国際 | 健康 | 経営 | 経情 | 生命 | 環境 | 看護 | 理学 | 作業 | コミ | 人間 | |
| 1. 家庭教師・塾講師 | 18.8 | 2.9 | 17.5 | 20.0 | 10.1 | 12.5 | 19.2 | 3.4 | 4.0 | 10.5 | 21.6 | 13.5 |
| 2. 事務 | 10.9 | 8.8 | 12.5 | 10.0 | 2.9 | 3.1 | 1.9 | — | — | 5.3 | — | 5.2 |
| 3. 販売 | 34.4 | 20.6 | 50.0 | 20.0 | 50.7 | 56.3 | 32.7 | 31.0 | 28.0 | 36.8 | 29.7 | 37.3 |
| 4. 飲食関連 | 50.0 | 73.5 | 42.5 | 55.0 | 29.0 | 21.9 | 48.1 | 41.4 | 56.0 | 52.6 | 37.8 | 44.4 |
| 5. 販売・飲食関連を除く軽作業 | 10.9 | — | 2.5 | 10.0 | 13.0 | 3.1 | 5.8 | 6.9 | 12.0 | 5.3 | — | 6.9 |
| 6. 重労働・危険作業 | — | — | — | — | 1.4 | 3.1 | 1.9 | — | — | — | 2.7 | 1.0 |
| 7. その他 | 10.9 | 5.9 | 10.0 | 5.0 | 18.8 | 28.1 | 7.7 | 17.2 | 16.0 | 5.3 | 27.0 | 14.3 |
| 無回答 | — | — | — | — | 1.4 | 3.1 | — | — | — | — | 2.7 | 0.7 |
| 回答者数 | 64 | 34 | 40 | 20 | 69 | 32 | 52 | 29 | 25 | 19 | 37 | 421 |

V問1 あなたは現在の大学生生活に満足していますか。(一つ回答)

| 回答項目 | 人間文化学部 | | 経営情報学部 | | 生命環境学部 | | 保健福祉学部 | | | | | 全学 |
|---------------|--------|------|--------|------|--------|------|--------|------|------|------|------|------|
| | 国際 | 健康 | 経営 | 経情 | 生命 | 環境 | 看護 | 理学 | 作業 | コミ | 人間 | |
| 1. 満足している | 36.0 | 38.9 | 35.6 | 56.0 | 17.7 | 25.6 | 55.6 | 68.8 | 43.3 | 40.7 | 48.7 | 39.8 |
| 2. どちらかといえば満足 | 58.7 | 55.6 | 55.6 | 44.0 | 67.1 | 66.7 | 41.3 | 25.0 | 46.7 | 48.1 | 38.5 | 52.0 |
| 3. あまり満足していない | 2.7 | 2.8 | 4.4 | — | 11.4 | 5.1 | 3.2 | 6.3 | 6.7 | 11.1 | 5.1 | 5.5 |
| 4. 満足していない | 1.3 | 2.8 | 2.2 | — | 2.5 | — | — | — | — | — | 2.6 | 1.2 |
| 無回答 | 1.3 | — | 2.2 | — | 1.3 | 2.6 | — | — | 3.3 | — | 5.1 | 1.4 |
| 回答者数 | 75 | 36 | 45 | 25 | 79 | 39 | 63 | 32 | 30 | 27 | 39 | 490 |



V問2 問1の回答のように考える理由は何ですか。(複数回答)

| 回答項目 | 人間文化学部 | | 経営情報学部 | | 生命環境学部 | | 保健福祉学部 | | | | | 全学 |
|----------------|--------|------|--------|------|--------|------|--------|------|------|------|------|------|
| | 国際 | 健康 | 経営 | 経情 | 生命 | 環境 | 看護 | 理学 | 作業 | コミ | 人間 | |
| 1. 授業内容 | 49.3 | 41.7 | 33.3 | 32.0 | 19.0 | 20.5 | 61.9 | 75.0 | 33.3 | 85.2 | 46.2 | 43.3 |
| 2. 友人との人間関係 | 73.3 | 86.1 | 77.8 | 60.0 | 69.6 | 74.4 | 85.7 | 90.6 | 83.3 | 70.4 | 66.7 | 76.1 |
| 3. 大学の施設・設備・環境 | 21.3 | 19.4 | 24.4 | 16.0 | 30.4 | 20.5 | 28.6 | 31.3 | 16.7 | 18.5 | 25.6 | 24.1 |
| 4. 教員との接触 | 18.7 | 22.2 | 17.8 | 16.0 | 8.9 | 23.1 | 28.6 | 46.9 | 23.3 | 25.9 | 17.9 | 21.2 |
| 5. その他 | 4.0 | 5.6 | 2.2 | 4.0 | 3.8 | — | 3.2 | — | — | 7.4 | — | 2.9 |
| 無回答 | 2.7 | — | — | 4.0 | 1.3 | 10.3 | — | — | 6.7 | — | 10.3 | 2.9 |
| 回答者数 | 75 | 36 | 45 | 25 | 79 | 39 | 63 | 32 | 30 | 27 | 39 | 490 |

V問3 次の項目について、あなたの考えを教えてください。(一つ回答)

① オフィスアワー等の学修サポート体制について満足していますか。

| 回答項目 | 人間文化学部 | | 経営情報学部 | | 生命環境学部 | | 保健福祉学部 | | | | | 全学 |
|---------------|--------|------|--------|------|--------|------|--------|------|------|------|------|------|
| | 国際 | 健康 | 経営 | 経情 | 生命 | 環境 | 看護 | 理学 | 作業 | コミ | 人間 | |
| 1. 満足している | 9.3 | 13.9 | 13.3 | 4.0 | 3.8 | 12.8 | 25.4 | 18.8 | 6.7 | 14.8 | 10.3 | 12.0 |
| 2. どちらかといえば満足 | 52.0 | 69.4 | 60.0 | 68.0 | 57.0 | 61.5 | 68.3 | 62.5 | 66.7 | 66.7 | 69.2 | 62.2 |
| 3. あまり満足していない | 30.7 | 13.9 | 20.0 | 20.0 | 35.4 | 12.8 | 4.8 | 12.5 | 16.7 | 7.4 | 17.9 | 19.6 |
| 4. 満足していない | 6.7 | 2.8 | 6.7 | 8.0 | 1.3 | 10.3 | — | 6.3 | 6.7 | 11.1 | — | 4.7 |
| 無回答 | 1.3 | — | — | — | 2.5 | 2.6 | 1.6 | — | 3.3 | — | 2.6 | 1.4 |
| 回答者数 | 75 | 36 | 45 | 25 | 79 | 39 | 63 | 32 | 30 | 27 | 39 | 490 |

V問3 次の項目について、あなたの考えを教えてください。(一つ回答)

② カリキュラム構成(授業科目体系)について満足していますか。

| 回答項目 | 人間文化学部 | | 経営情報学部 | | 生命環境学部 | | 保健福祉学部 | | | | | 全学 |
|---------------|--------|------|--------|------|--------|------|--------|------|------|------|------|------|
| | 国際 | 健康 | 経営 | 経情 | 生命 | 環境 | 看護 | 理学 | 作業 | コミ | 人間 | |
| 1. 満足している | 9.3 | 5.6 | 11.1 | 8.0 | 2.5 | 7.7 | 36.5 | 37.5 | 3.3 | 25.9 | 12.8 | 14.1 |
| 2. どちらかといえば満足 | 61.3 | 77.8 | 73.3 | 60.0 | 46.8 | 61.5 | 57.1 | 56.3 | 80.0 | 70.4 | 76.9 | 63.3 |
| 3. あまり満足していない | 25.3 | 13.9 | 11.1 | 20.0 | 39.2 | 17.9 | 6.3 | 6.3 | 10.0 | 3.7 | 7.7 | 17.3 |
| 4. 満足していない | 2.7 | 2.8 | 2.2 | 8.0 | 8.9 | 10.3 | — | — | 3.3 | — | — | 3.7 |
| 無回答 | 1.3 | — | 2.2 | 4.0 | 2.5 | 2.6 | — | — | 3.3 | — | 2.6 | 1.6 |
| 回答者数 | 75 | 36 | 45 | 25 | 79 | 39 | 63 | 32 | 30 | 27 | 39 | 490 |

V問3 次の項目について、あなたの考えを教えてください。(一つ回答)

③ 時間割の科目配置について満足していますか。

| 回答項目 | 人間文化学部 | | 経営情報学部 | | 生命環境学部 | | 保健福祉学部 | | | | | 全学 |
|---------------|--------|------|--------|------|--------|------|--------|------|------|------|------|------|
| | 国際 | 健康 | 経営 | 経情 | 生命 | 環境 | 看護 | 理学 | 作業 | コミ | 人間 | |
| 1. 満足している | 5.3 | 8.3 | 20.0 | 12.0 | 6.3 | 5.1 | 27.0 | 37.5 | 6.7 | 14.8 | 12.8 | 13.5 |
| 2. どちらかといえば満足 | 57.3 | 72.2 | 53.3 | 56.0 | 51.9 | 46.2 | 65.1 | 53.1 | 83.3 | 81.5 | 74.4 | 61.2 |
| 3. あまり満足していない | 32.0 | 13.9 | 20.0 | 28.0 | 32.9 | 41.0 | 7.9 | 9.4 | 3.3 | 3.7 | 10.3 | 20.6 |
| 4. 満足していない | 4.0 | 5.6 | 4.4 | 4.0 | 6.3 | 5.1 | — | — | 3.3 | — | — | 3.3 |
| 無回答 | 1.3 | — | 2.2 | — | 2.5 | 2.6 | — | — | 3.3 | — | 2.6 | 1.4 |
| 回答者数 | 75 | 36 | 45 | 25 | 79 | 39 | 63 | 32 | 30 | 27 | 39 | 490 |

V問3 次の項目について、あなたの考えを教えてください。(一つ回答)

④ コースカタログ等の授業案内はわかりやすいと思いますか。

| 回答項目 | 人間文化学部 | | 経営情報学部 | | 生命環境学部 | | 保健福祉学部 | | | | | 全学 |
|-----------------|--------|------|--------|------|--------|------|--------|------|------|------|------|------|
| | 国際 | 健康 | 経営 | 経情 | 生命 | 環境 | 看護 | 理学 | 作業 | コミ | 人間 | |
| 1. そう思う | 10.7 | 5.6 | 17.8 | 24.0 | 3.8 | 7.7 | 28.6 | 34.4 | 16.7 | 18.5 | 10.3 | 14.9 |
| 2. どちらかといえばそう思う | 65.3 | 77.8 | 48.9 | 60.0 | 62.0 | 61.5 | 58.7 | 46.9 | 63.3 | 70.4 | 79.5 | 62.9 |
| 3. あまりそう思わない | 20.0 | 11.1 | 26.7 | 16.0 | 26.6 | 23.1 | 12.7 | 18.8 | 16.7 | 7.4 | 7.7 | 18.2 |
| 4. そう思わない | 2.7 | 2.8 | 4.4 | — | 5.1 | 5.1 | — | — | — | — | — | 2.2 |
| 無回答 | 1.3 | 2.8 | 2.2 | — | 2.5 | 2.6 | — | — | 3.3 | 3.7 | 2.6 | 1.8 |
| 回答者数 | 75 | 36 | 45 | 25 | 79 | 39 | 63 | 32 | 30 | 27 | 39 | 490 |

V問3 次の項目について、あなたの考えを教えてください。(一つ回答)

⑤ 学生ポータルサイトは使いやすいと思いますか。

| 回答項目 | 人間文化学部 | | 経営情報学部 | | 生命環境学部 | | 保健福祉学部 | | | | | 全学 |
|-----------------|--------|------|--------|------|--------|------|--------|------|------|------|------|------|
| | 国際 | 健康 | 経営 | 経情 | 生命 | 環境 | 看護 | 理学 | 作業 | コミ | 人間 | |
| 1. そう思う | 12.0 | 11.1 | 15.6 | 12.0 | 5.1 | 7.7 | 20.6 | 25.0 | 10.0 | 18.5 | 7.7 | 12.7 |
| 2. どちらかといえばそう思う | 61.3 | 52.8 | 40.0 | 56.0 | 54.4 | 53.8 | 46.0 | 53.1 | 66.7 | 66.7 | 69.2 | 55.5 |
| 3. あまりそう思わない | 20.0 | 30.6 | 31.1 | 24.0 | 32.9 | 28.2 | 28.6 | 15.6 | 16.7 | 14.8 | 15.4 | 24.7 |
| 4. そう思わない | 5.3 | 5.6 | 13.3 | 8.0 | 5.1 | 7.7 | 4.8 | 6.3 | 3.3 | — | 5.1 | 5.9 |
| 無回答 | 1.3 | — | — | — | 2.5 | 2.6 | — | — | 3.3 | — | 2.6 | 1.2 |
| 回答者数 | 75 | 36 | 45 | 25 | 79 | 39 | 63 | 32 | 30 | 27 | 39 | 490 |

V問3 次の項目について、あなたの考えを教えてください。(一つ回答)

⑥ 図書館の図書・資料は充実していると思いますか。

| 回答項目 | 人間文化学部 | | 経営情報学部 | | 生命環境学部 | | 保健福祉学部 | | | | | 全学 |
|-----------------|--------|------|--------|------|--------|------|--------|------|------|------|------|------|
| | 国際 | 健康 | 経営 | 経情 | 生命 | 環境 | 看護 | 理学 | 作業 | コミ | 人間 | |
| 1. そう思う | 26.7 | 25.0 | 37.8 | 24.0 | 11.4 | 30.8 | 41.3 | 40.6 | 30.0 | 22.2 | 20.5 | 27.6 |
| 2. どちらかといえばそう思う | 61.3 | 69.4 | 42.2 | 56.0 | 72.2 | 56.4 | 47.6 | 53.1 | 53.3 | 59.3 | 69.2 | 59.0 |
| 3. あまりそう思わない | 8.0 | 2.8 | 17.8 | 20.0 | 11.4 | 5.1 | 11.1 | 6.3 | 13.3 | 18.5 | 7.7 | 10.6 |
| 4. そう思わない | 2.7 | 2.8 | 2.2 | — | 2.5 | 5.1 | — | — | — | — | — | 1.6 |
| 無回答 | 1.3 | — | — | — | 2.5 | 2.6 | — | — | 3.3 | — | 2.6 | 1.2 |
| 回答者数 | 75 | 36 | 45 | 25 | 79 | 39 | 63 | 32 | 30 | 27 | 39 | 490 |

V問3 次の項目について、あなたの考えを教えてください。(一つ回答)

⑦ 図書館の検索サービスは充実していると思いますか。

| 回答項目 | 人間文化学部 | | 経営情報学部 | | 生命環境学部 | | 保健福祉学部 | | | | | 全学 |
|-----------------|--------|------|--------|------|--------|------|--------|------|------|------|------|------|
| | 国際 | 健康 | 経営 | 経情 | 生命 | 環境 | 看護 | 理学 | 作業 | コミ | 人間 | |
| 1. そう思う | 22.7 | 22.2 | 33.3 | 12.0 | 8.9 | 28.2 | 38.1 | 37.5 | 26.7 | 37.0 | 15.4 | 24.7 |
| 2. どちらかといえばそう思う | 65.3 | 66.7 | 40.0 | 64.0 | 65.8 | 53.8 | 49.2 | 46.9 | 53.3 | 59.3 | 76.9 | 58.8 |
| 3. あまりそう思わない | 8.0 | 11.1 | 24.4 | 16.0 | 19.0 | 12.8 | 12.7 | 15.6 | 13.3 | 3.7 | 2.6 | 13.1 |
| 4. そう思わない | 2.7 | — | 2.2 | 8.0 | 3.8 | 2.6 | — | — | 3.3 | — | 2.6 | 2.2 |
| 無回答 | 1.3 | — | — | — | 2.5 | 2.6 | — | — | 3.3 | — | 2.6 | 1.2 |
| 回答者数 | 75 | 36 | 45 | 25 | 79 | 39 | 63 | 32 | 30 | 27 | 39 | 490 |

V問3 次の項目について、あなたの考えを教えてください。(一つ回答)

⑧ 講義室・演習室は使いやすいと思いますか。

| 回答項目 | 人間文化学部 | | 経営情報学部 | | 生命環境学部 | | 保健福祉学部 | | | | | 全学 |
|-----------------|--------|------|--------|------|--------|------|--------|------|------|------|------|------|
| | 国際 | 健康 | 経営 | 経情 | 生命 | 環境 | 看護 | 理学 | 作業 | コミ | 人間 | |
| 1. そう思う | 14.7 | 25.0 | 17.8 | 40.0 | 6.3 | 30.8 | 46.0 | 46.9 | 20.0 | 37.0 | 17.9 | 24.9 |
| 2. どちらかといえばそう思う | 70.7 | 55.6 | 51.1 | 52.0 | 60.8 | 51.3 | 47.6 | 46.9 | 60.0 | 59.3 | 74.4 | 58.2 |
| 3. あまりそう思わない | 13.3 | 16.7 | 28.9 | 8.0 | 26.6 | 12.8 | 6.3 | 6.3 | 13.3 | — | 5.1 | 14.1 |
| 4. そう思わない | — | 2.8 | 2.2 | — | 3.8 | 2.6 | — | — | 3.3 | 3.7 | — | 1.6 |
| 無回答 | 1.3 | — | — | — | 2.5 | 2.6 | — | — | 3.3 | — | 2.6 | 1.2 |
| 回答者数 | 75 | 36 | 45 | 25 | 79 | 39 | 63 | 32 | 30 | 27 | 39 | 490 |

V問3 次の項目について、あなたの考えを教えてください。(一つ回答)

⑨ パソコン等の教育機材は充実していると思いますか。

| 回答項目 | 人間文化学部 | | 経営情報学部 | | 生命環境学部 | | 保健福祉学部 | | | | | 全学 |
|-----------------|--------|------|--------|------|--------|------|--------|------|------|------|------|------|
| | 国際 | 健康 | 経営 | 経情 | 生命 | 環境 | 看護 | 理学 | 作業 | コミ | 人間 | |
| 1. そう思う | 17.3 | 30.6 | 15.6 | 28.0 | 16.5 | 23.1 | 42.9 | 50.0 | 20.0 | 40.7 | 17.9 | 25.9 |
| 2. どちらかといえばそう思う | 48.0 | 50.0 | 48.9 | 52.0 | 64.6 | 61.5 | 49.2 | 43.8 | 56.7 | 48.1 | 69.2 | 54.3 |
| 3. あまりそう思わない | 30.7 | 13.9 | 28.9 | 12.0 | 16.5 | 12.8 | 6.3 | 3.1 | 20.0 | 11.1 | 10.3 | 16.3 |
| 4. そう思わない | 2.7 | 5.6 | 6.7 | 8.0 | — | — | 1.6 | 3.1 | — | — | — | 2.2 |
| 無回答 | 1.3 | — | — | — | 2.5 | 2.6 | — | — | 3.3 | — | 2.6 | 1.2 |
| 回答者数 | 75 | 36 | 45 | 25 | 79 | 39 | 63 | 32 | 30 | 27 | 39 | 490 |

V問3 次の項目について、あなたの考えを教えてください。(一つ回答)

⑩ 学生ラウンジ等の活動の場は充実していると思いますか。

| 回答項目 | 人間文化学部 | | 経営情報学部 | | 生命環境学部 | | 保健福祉学部 | | | | | 全学 |
|-----------------|--------|------|--------|------|--------|------|--------|------|------|------|------|------|
| | 国際 | 健康 | 経営 | 経情 | 生命 | 環境 | 看護 | 理学 | 作業 | コミ | 人間 | |
| 1. そう思う | 9.3 | 16.7 | 13.3 | 12.0 | 5.1 | 15.4 | 28.6 | 40.6 | 6.7 | 22.2 | 5.1 | 14.9 |
| 2. どちらかといえばそう思う | 49.3 | 58.3 | 37.8 | 52.0 | 45.6 | 48.7 | 46.0 | 40.6 | 50.0 | 66.7 | 66.7 | 49.8 |
| 3. あまりそう思わない | 34.7 | 19.4 | 28.9 | 28.0 | 39.2 | 25.6 | 20.6 | 15.6 | 36.7 | 11.1 | 25.6 | 27.8 |
| 4. そう思わない | 5.3 | 5.6 | 17.8 | 4.0 | 7.6 | 7.7 | 4.8 | 3.1 | 3.3 | — | — | 5.9 |
| 無回答 | 1.3 | — | 2.2 | 4.0 | 2.5 | 2.6 | — | — | 3.3 | — | 2.6 | 1.6 |
| 回答者数 | 75 | 36 | 45 | 25 | 79 | 39 | 63 | 32 | 30 | 27 | 39 | 490 |

V問3 次の項目について、あなたの考えを教えてください。(一つ回答)

⑪ 学生食堂・売店について満足していますか。

| 回答項目 | 人間文化学部 | | 経営情報学部 | | 生命環境学部 | | 保健福祉学部 | | | | | 全学 |
|---------------|--------|------|--------|------|--------|------|--------|------|------|------|------|------|
| | 国際 | 健康 | 経営 | 経情 | 生命 | 環境 | 看護 | 理学 | 作業 | コミ | 人間 | |
| 1. 満足している | 8.0 | 5.6 | 13.3 | 16.0 | 5.1 | 10.3 | 20.6 | 25.0 | 10.0 | 14.8 | 7.7 | 11.6 |
| 2. どちらかといえば満足 | 32.0 | 27.8 | 22.2 | 28.0 | 29.1 | 33.3 | 44.4 | 25.0 | 30.0 | 59.3 | 59.0 | 34.9 |
| 3. あまり満足していない | 46.7 | 61.1 | 44.4 | 44.0 | 38.0 | 20.5 | 27.0 | 25.0 | 46.7 | 22.2 | 28.2 | 37.1 |
| 4. 満足していない | 12.0 | 5.6 | 20.0 | 12.0 | 25.3 | 33.3 | 7.9 | 25.0 | 10.0 | 3.7 | 2.6 | 15.1 |
| 無回答 | 1.3 | — | — | — | 2.5 | 2.6 | — | — | 3.3 | — | 2.6 | 1.2 |
| 回答者数 | 75 | 36 | 45 | 25 | 79 | 39 | 63 | 32 | 30 | 27 | 39 | 490 |

V問3 次の項目について、あなたの考えを教えてください。(一つ回答)

⑫ 課外活動施設は充実していると思いますか。

| 回答項目 | 人間文化学部 | | 経営情報学部 | | 生命環境学部 | | 保健福祉学部 | | | | | 全学 |
|-----------------|--------|------|--------|------|--------|------|--------|------|------|------|------|------|
| | 国際 | 健康 | 経営 | 経情 | 生命 | 環境 | 看護 | 理学 | 作業 | コミ | 人間 | |
| 1. そう思う | 5.3 | 11.1 | 11.1 | 8.0 | 3.8 | 12.8 | 22.2 | 25.0 | 6.7 | 18.5 | 10.3 | 11.4 |
| 2. どちらかといえばそう思う | 46.7 | 55.6 | 31.1 | 56.0 | 51.9 | 51.3 | 46.0 | 43.8 | 56.7 | 66.7 | 69.2 | 50.8 |
| 3. あまりそう思わない | 38.7 | 30.6 | 42.2 | 24.0 | 31.6 | 28.2 | 25.4 | 21.9 | 26.7 | 14.8 | 17.9 | 29.2 |
| 4. そう思わない | 8.0 | 2.8 | 15.6 | 12.0 | 8.9 | 5.1 | 6.3 | 9.4 | 6.7 | — | — | 7.1 |
| 無回答 | 1.3 | — | — | — | 3.8 | 2.6 | — | — | 3.3 | — | 2.6 | 1.4 |
| 回答者数 | 75 | 36 | 45 | 25 | 79 | 39 | 63 | 32 | 30 | 27 | 39 | 490 |

V問3 次の項目について、あなたの考えを教えてください。(一つ回答)

⑬ 就職支援について満足していますか。

| 回答項目 | 人間文化学部 | | 経営情報学部 | | 生命環境学部 | | 保健福祉学部 | | | | | 全学 |
|---------------|--------|------|--------|------|--------|------|--------|------|------|------|------|------|
| | 国際 | 健康 | 経営 | 経情 | 生命 | 環境 | 看護 | 理学 | 作業 | コミ | 人間 | |
| 1. 満足している | 13.3 | 13.9 | 22.2 | 20.0 | 6.3 | 7.7 | 42.9 | 34.4 | 16.7 | 48.1 | 15.4 | 20.4 |
| 2. どちらかといえば満足 | 54.7 | 77.8 | 46.7 | 60.0 | 58.2 | 61.5 | 46.0 | 59.4 | 70.0 | 51.9 | 74.4 | 58.6 |
| 3. あまり満足していない | 30.7 | 8.3 | 28.9 | 12.0 | 25.3 | 17.9 | 11.1 | 6.3 | 10.0 | — | 5.1 | 16.9 |
| 4. 満足していない | — | — | 2.2 | 8.0 | 7.6 | 10.3 | — | — | — | — | 2.6 | 2.9 |
| 無回答 | 1.3 | — | — | — | 2.5 | 2.6 | — | — | 3.3 | — | 2.6 | 1.2 |
| 回答者数 | 75 | 36 | 45 | 25 | 79 | 39 | 63 | 32 | 30 | 27 | 39 | 490 |

V問3 次の項目について、あなたの考えを教えてください。(一つ回答)

⑭ 学生相談支援について満足していますか。

| 回答項目 | 人間文化学部 | | 経営情報学部 | | 生命環境学部 | | 保健福祉学部 | | | | | 全学 |
|---------------|--------|------|--------|------|--------|------|--------|------|------|------|------|------|
| | 国際 | 健康 | 経営 | 経情 | 生命 | 環境 | 看護 | 理学 | 作業 | コミ | 人間 | |
| 1. 満足している | 13.3 | 8.3 | 15.6 | 16.0 | 3.8 | 15.4 | 39.7 | 34.4 | 10.0 | 22.2 | 7.7 | 16.5 |
| 2. どちらかといえば満足 | 62.7 | 69.4 | 55.6 | 56.0 | 63.3 | 51.3 | 52.4 | 56.3 | 83.3 | 70.4 | 79.5 | 62.7 |
| 3. あまり満足していない | 22.7 | 19.4 | 22.2 | 16.0 | 22.8 | 25.6 | 6.3 | 9.4 | 3.3 | 7.4 | 7.7 | 16.1 |
| 4. 満足していない | — | — | 6.7 | 12.0 | 7.6 | 5.1 | 1.6 | — | — | — | 2.6 | 3.3 |
| 無回答 | 1.3 | 2.8 | — | — | 2.5 | 2.6 | — | — | 3.3 | — | 2.6 | 1.4 |
| 回答者数 | 75 | 36 | 45 | 25 | 79 | 39 | 63 | 32 | 30 | 27 | 39 | 490 |

V問3 次の項目について、あなたの考えを教えてください。(一つ回答)

⑮ 国際交流支援について満足していますか。

| 回答項目 | 人間文化学部 | | 経営情報学部 | | 生命環境学部 | | 保健福祉学部 | | | | | 全学 |
|---------------|--------|------|--------|------|--------|------|--------|------|------|------|------|------|
| | 国際 | 健康 | 経営 | 経情 | 生命 | 環境 | 看護 | 理学 | 作業 | コミ | 人間 | |
| 1. 満足している | 10.7 | 5.6 | 11.1 | 4.0 | 2.5 | 10.3 | 19.0 | 21.9 | 3.3 | 25.9 | 12.8 | 11.0 |
| 2. どちらかといえば満足 | 62.7 | 69.4 | 55.6 | 64.0 | 62.0 | 46.2 | 61.9 | 53.1 | 66.7 | 66.7 | 79.5 | 62.2 |
| 3. あまり満足していない | 24.0 | 22.2 | 22.2 | 20.0 | 27.8 | 35.9 | 17.5 | 25.0 | 23.3 | 7.4 | 5.1 | 21.8 |
| 4. 満足していない | 1.3 | — | 8.9 | 12.0 | 5.1 | 5.1 | 1.6 | — | 3.3 | — | — | 3.3 |
| 無回答 | 1.3 | 2.8 | 2.2 | — | 2.5 | 2.6 | — | — | 3.3 | — | 2.6 | 1.6 |
| 回答者数 | 75 | 36 | 45 | 25 | 79 | 39 | 63 | 32 | 30 | 27 | 39 | 490 |

V問3 次の項目について、あなたの考えを教えてください。(一つ回答)

⑩ 同級生や先輩・後輩との関係について満足していますか。

| 回答項目 | 人間文化学部 | | 経営情報学部 | | 生命環境学部 | | 保健福祉学部 | | | | | 全学 |
|---------------|--------|------|--------|------|--------|------|--------|------|------|------|------|------|
| | 国際 | 健康 | 経営 | 経情 | 生命 | 環境 | 看護 | 理学 | 作業 | コミ | 人間 | |
| 1. 満足している | 28.0 | 27.8 | 46.7 | 36.0 | 15.2 | 38.5 | 42.9 | 71.9 | 30.0 | 40.7 | 17.9 | 33.7 |
| 2. どちらかといえば満足 | 64.0 | 69.4 | 42.2 | 56.0 | 70.9 | 48.7 | 49.2 | 25.0 | 63.3 | 55.6 | 74.4 | 57.8 |
| 3. あまり満足していない | 6.7 | 2.8 | 6.7 | 4.0 | 8.9 | 7.7 | 7.9 | 3.1 | 3.3 | 3.7 | 5.1 | 6.1 |
| 4. 満足していない | — | — | 4.4 | 4.0 | 2.5 | 2.6 | — | — | — | — | — | 1.2 |
| 無回答 | 1.3 | — | — | — | 2.5 | 2.6 | — | — | 3.3 | — | 2.6 | 1.2 |
| 回答者数 | 75 | 36 | 45 | 25 | 79 | 39 | 63 | 32 | 30 | 27 | 39 | 490 |

V問3 次の項目について、あなたの考えを教えてください。(一つ回答)

⑪ 教員の対応について満足していますか。

| 回答項目 | 人間文化学部 | | 経営情報学部 | | 生命環境学部 | | 保健福祉学部 | | | | | 全学 |
|---------------|--------|------|--------|------|--------|------|--------|------|------|------|------|------|
| | 国際 | 健康 | 経営 | 経情 | 生命 | 環境 | 看護 | 理学 | 作業 | コミ | 人間 | |
| 1. 満足している | 22.7 | 22.2 | 33.3 | 24.0 | 7.6 | 20.5 | 50.8 | 84.4 | 20.0 | 29.6 | 25.6 | 29.2 |
| 2. どちらかといえば満足 | 69.3 | 77.8 | 48.9 | 64.0 | 72.2 | 61.5 | 49.2 | 12.5 | 73.3 | 59.3 | 66.7 | 60.8 |
| 3. あまり満足していない | 6.7 | — | 11.1 | 8.0 | 15.2 | 15.4 | — | 3.1 | 3.3 | 11.1 | 5.1 | 7.6 |
| 4. 満足していない | — | — | 4.4 | 4.0 | 2.5 | — | — | — | — | — | — | 1.0 |
| 無回答 | 1.3 | — | 2.2 | — | 2.5 | 2.6 | — | — | 3.3 | — | 2.6 | 1.4 |
| 回答者数 | 75 | 36 | 45 | 25 | 79 | 39 | 63 | 32 | 30 | 27 | 39 | 490 |

V問3 次の項目について、あなたの考えを教えてください。(一つ回答)

⑫ 事務職員の対応について満足していますか。

| 回答項目 | 人間文化学部 | | 経営情報学部 | | 生命環境学部 | | 保健福祉学部 | | | | | 全学 |
|---------------|--------|------|--------|------|--------|------|--------|------|------|------|------|------|
| | 国際 | 健康 | 経営 | 経情 | 生命 | 環境 | 看護 | 理学 | 作業 | コミ | 人間 | |
| 1. 満足している | 9.3 | 13.9 | 17.8 | 20.0 | 6.3 | 12.8 | 38.1 | 56.3 | 23.3 | 33.3 | 12.8 | 20.0 |
| 2. どちらかといえば満足 | 64.0 | 61.1 | 53.3 | 56.0 | 59.5 | 59.0 | 55.6 | 28.1 | 63.3 | 55.6 | 79.5 | 58.6 |
| 3. あまり満足していない | 18.7 | 22.2 | 15.6 | 20.0 | 22.8 | 17.9 | 4.8 | 12.5 | 10.0 | 11.1 | 5.1 | 15.1 |
| 4. 満足していない | 6.7 | — | 11.1 | 4.0 | 8.9 | 7.7 | 1.6 | 3.1 | — | — | — | 4.7 |
| 無回答 | 1.3 | 2.8 | 2.2 | — | 2.5 | 2.6 | — | — | 3.3 | — | 2.6 | 1.6 |
| 回答者数 | 75 | 36 | 45 | 25 | 79 | 39 | 63 | 32 | 30 | 27 | 39 | 490 |

V問3 次の項目について、あなたの考えを教えてください。(一つ回答)

⑬ 本学は地域社会に対して積極的に貢献していると思いますか。

| 回答項目 | 人間文化学部 | | 経営情報学部 | | 生命環境学部 | | 保健福祉学部 | | | | | 全学 |
|-----------------|--------|------|--------|------|--------|------|--------|------|------|------|------|------|
| | 国際 | 健康 | 経営 | 経情 | 生命 | 環境 | 看護 | 理学 | 作業 | コミ | 人間 | |
| 1. そう思う | 12.0 | 13.9 | 26.7 | 16.0 | 7.6 | 10.3 | 31.7 | 56.3 | 20.0 | 40.7 | 20.5 | 21.0 |
| 2. どちらかといえばそう思う | 65.3 | 63.9 | 42.2 | 56.0 | 57.0 | 56.4 | 60.3 | 37.5 | 66.7 | 51.9 | 71.8 | 58.0 |
| 3. あまりそう思わない | 21.3 | 19.4 | 24.4 | 24.0 | 29.1 | 30.8 | 6.3 | 6.3 | 10.0 | 7.4 | 2.6 | 17.8 |
| 4. そう思わない | — | — | 4.4 | 4.0 | 3.8 | — | — | — | — | — | 2.6 | 1.4 |
| 無回答 | 1.3 | 2.8 | 2.2 | — | 2.5 | 2.6 | 1.6 | — | 3.3 | — | 2.6 | 1.8 |
| 回答者数 | 75 | 36 | 45 | 25 | 79 | 39 | 63 | 32 | 30 | 27 | 39 | 490 |

V問3 次の項目について、あなたの考えを教えてください。(一つ回答)

⑳ 本学は国際化への対応について積極的だと思いますか。

| 回答項目 | 人間文化学部 | | 経営情報学部 | | 生命環境学部 | | 保健福祉学部 | | | | | 全学 |
|-----------------|--------|------|--------|------|--------|------|--------|------|------|------|------|------|
| | 国際 | 健康 | 経営 | 経情 | 生命 | 環境 | 看護 | 理学 | 作業 | コミ | 人間 | |
| 1. そう思う | 16.0 | 16.7 | 22.2 | 12.0 | 7.6 | 10.3 | 31.7 | 40.6 | 6.7 | 40.7 | 15.4 | 19.0 |
| 2. どちらかといえばそう思う | 61.3 | 66.7 | 44.4 | 64.0 | 51.9 | 51.3 | 55.6 | 53.1 | 56.7 | 44.4 | 69.2 | 56.1 |
| 3. あまりそう思わない | 20.0 | 13.9 | 24.4 | 16.0 | 29.1 | 25.6 | 9.5 | 6.3 | 30.0 | 11.1 | 12.8 | 19.0 |
| 4. そう思わない | 1.3 | — | 6.7 | 8.0 | 7.6 | 10.3 | 1.6 | — | 3.3 | 3.7 | — | 3.9 |
| 無回答 | 1.3 | 2.8 | 2.2 | — | 3.8 | 2.6 | 1.6 | — | 3.3 | — | 2.6 | 2.0 |
| 回答者数 | 75 | 36 | 45 | 25 | 79 | 39 | 63 | 32 | 30 | 27 | 39 | 490 |

V問3 次の項目について、あなたの考えを教えてください。(一つ回答)

㉑ あなたと同じ専門(学修)分野への進学を希望している高校生に対して本学を勧めますか。

| 回答項目 | 人間文化学部 | | 経営情報学部 | | 生命環境学部 | | 保健福祉学部 | | | | | 全学 |
|-----------------|--------|------|--------|------|--------|------|--------|------|------|------|------|------|
| | 国際 | 健康 | 経営 | 経情 | 生命 | 環境 | 看護 | 理学 | 作業 | コミ | 人間 | |
| 1. そう思う | 13.3 | 19.4 | 31.1 | 16.0 | 2.5 | 15.4 | 44.4 | 65.6 | 23.3 | 37.0 | 23.1 | 24.1 |
| 2. どちらかといえばそう思う | 64.0 | 61.1 | 44.4 | 64.0 | 53.2 | 53.8 | 50.8 | 31.3 | 70.0 | 59.3 | 69.2 | 56.1 |
| 3. あまりそう思わない | 17.3 | 19.4 | 15.6 | 20.0 | 29.1 | 20.5 | 4.8 | 3.1 | 3.3 | 3.7 | 5.1 | 14.5 |
| 4. そう思わない | 4.0 | — | 6.7 | — | 11.4 | 7.7 | — | — | — | — | — | 3.7 |
| 無回答 | 1.3 | — | 2.2 | — | 3.8 | 2.6 | — | — | 3.3 | — | 2.6 | 1.6 |
| 回答者数 | 75 | 36 | 45 | 25 | 79 | 39 | 63 | 32 | 30 | 27 | 39 | 490 |

V問4 次の窓口や学生サービス担当について、あなたの満足度を教えてください。(一つ回答)

① 教学課の対応

| 回答項目 | 人間文化学部 | | 経営情報学部 | | 生命環境学部 | | 保健福祉学部 | | | | | 全学 |
|---------------|--------|------|--------|------|--------|------|--------|------|------|------|------|------|
| | 国際 | 健康 | 経営 | 経情 | 生命 | 環境 | 看護 | 理学 | 作業 | コミ | 人間 | |
| 1. 満足 | 8.0 | 19.4 | 11.1 | 24.0 | 10.1 | 17.9 | 31.7 | 53.1 | 16.7 | 44.4 | 20.5 | 20.6 |
| 2. どちらかといえば満足 | 46.7 | 44.4 | 42.2 | 36.0 | 53.2 | 33.3 | 58.7 | 28.1 | 60.0 | 51.9 | 74.4 | 49.2 |
| 3. どちらかといえば不満 | 26.7 | 27.8 | 26.7 | 4.0 | 21.5 | 25.6 | 7.9 | 6.3 | 16.7 | 3.7 | 2.6 | 17.1 |
| 4. 不満 | 16.0 | 8.3 | 13.3 | 12.0 | 11.4 | 17.9 | 1.6 | 9.4 | 3.3 | — | — | 9.2 |
| 5. 利用したことがない | — | — | — | 4.0 | — | — | — | — | — | — | — | 0.2 |
| 無回答 | 2.7 | — | 6.7 | 20.0 | 3.8 | 5.1 | — | 3.1 | 3.3 | — | 2.6 | 3.7 |
| 回答者数 | 75 | 36 | 45 | 25 | 79 | 39 | 63 | 32 | 30 | 27 | 39 | 490 |

V問4 次の窓口や学生サービス担当について、あなたの満足度を教えてください。(一つ回答)

② キャリアセンターの対応

| 回答項目 | 人間文化学部 | | 経営情報学部 | | 生命環境学部 | | 保健福祉学部 | | | | | 全学 |
|---------------|--------|------|--------|------|--------|------|--------|------|------|------|------|------|
| | 国際 | 健康 | 経営 | 経情 | 生命 | 環境 | 看護 | 理学 | 作業 | コミ | 人間 | |
| 1. 満足 | 37.3 | 33.3 | 40.0 | 52.0 | 8.9 | 25.6 | 61.9 | 59.4 | 30.0 | 55.6 | 28.2 | 36.9 |
| 2. どちらかといえば満足 | 53.3 | 61.1 | 46.7 | 20.0 | 44.3 | 28.2 | 34.9 | 34.4 | 56.7 | 37.0 | 61.5 | 44.5 |
| 3. どちらかといえば不満 | 4.0 | — | 6.7 | 4.0 | 20.3 | 20.5 | — | — | 3.3 | — | 2.6 | 6.7 |
| 4. 不満 | — | — | — | 4.0 | 3.8 | 5.1 | 1.6 | — | — | — | — | 1.4 |
| 5. 利用したことがない | 2.7 | 5.6 | — | — | 19.0 | 15.4 | 1.6 | 3.1 | 6.7 | 7.4 | 5.1 | 6.7 |
| 無回答 | 2.7 | — | 6.7 | 20.0 | 3.8 | 5.1 | — | 3.1 | 3.3 | — | 2.6 | 3.7 |
| 回答者数 | 75 | 36 | 45 | 25 | 79 | 39 | 63 | 32 | 30 | 27 | 39 | 490 |

V問4 次の窓口や学生サービス担当について、あなたの満足度を教えてください。(一つ回答)

③ 国際交流センターの対応

| 回答項目 | 人間文化学部 | | 経営情報学部 | | 生命環境学部 | | 保健福祉学部 | | | | | 全学 |
|---------------|--------|------|--------|------|--------|------|--------|------|------|------|------|------|
| | 国際 | 健康 | 経営 | 経情 | 生命 | 環境 | 看護 | 理学 | 作業 | コミ | 人間 | |
| 1. 満足 | 30.7 | 16.7 | 11.1 | 12.0 | 5.1 | 10.3 | 15.9 | 31.3 | 6.7 | 29.6 | 10.3 | 16.1 |
| 2. どちらかといえば満足 | 38.7 | 36.1 | 35.6 | 28.0 | 30.4 | 23.1 | 31.7 | 25.0 | 40.0 | 29.6 | 59.0 | 34.5 |
| 3. どちらかといえば不満 | 2.7 | 5.6 | 8.9 | — | 8.9 | 17.9 | 4.8 | 6.3 | — | — | 5.1 | 5.9 |
| 4. 不満 | — | — | — | — | 2.5 | — | — | — | — | — | — | 0.4 |
| 5. 利用したことがない | 25.3 | 38.9 | 40.0 | 36.0 | 48.1 | 43.6 | 47.6 | 34.4 | 50.0 | 40.7 | 20.5 | 38.8 |
| 無回答 | 2.7 | 2.8 | 4.4 | 24.0 | 5.1 | 5.1 | — | 3.1 | 3.3 | — | 5.1 | 4.3 |
| 回答者数 | 75 | 36 | 45 | 25 | 79 | 39 | 63 | 32 | 30 | 27 | 39 | 490 |

V問4 次の窓口や学生サービス担当について、あなたの満足度を教えてください。(一つ回答)

④ 図書館窓口の対応

| 回答項目 | 人間文化学部 | | 経営情報学部 | | 生命環境学部 | | 保健福祉学部 | | | | | 全学 |
|---------------|--------|------|--------|------|--------|------|--------|------|------|------|------|------|
| | 国際 | 健康 | 経営 | 経情 | 生命 | 環境 | 看護 | 理学 | 作業 | コミ | 人間 | |
| 1. 満足 | 30.7 | 25.0 | 22.2 | 24.0 | 29.1 | 43.6 | 58.7 | 56.3 | 46.7 | 51.9 | 35.9 | 37.8 |
| 2. どちらかといえば満足 | 56.0 | 61.1 | 55.6 | 44.0 | 54.4 | 38.5 | 41.3 | 37.5 | 50.0 | 48.1 | 61.5 | 50.6 |
| 3. どちらかといえば不満 | 9.3 | 8.3 | 11.1 | 8.0 | 6.3 | 10.3 | — | — | — | — | — | 5.3 |
| 4. 不満 | 1.3 | — | — | — | 2.5 | 2.6 | — | — | — | — | — | 0.8 |
| 5. 利用したことがない | — | 2.8 | 6.7 | 4.0 | 3.8 | — | — | — | — | — | — | 1.6 |
| 無回答 | 2.7 | 2.8 | 4.4 | 20.0 | 3.8 | 5.1 | — | 6.3 | 3.3 | — | 2.6 | 3.9 |
| 回答者数 | 75 | 36 | 45 | 25 | 79 | 39 | 63 | 32 | 30 | 27 | 39 | 490 |

V問4 次の窓口や学生サービス担当について、あなたの満足度を教えてください。(一つ回答)

⑤ 学生相談室(カウンセラー)の対応

| 回答項目 | 人間文化学部 | | 経営情報学部 | | 生命環境学部 | | 保健福祉学部 | | | | | 全学 |
|---------------|--------|------|--------|------|--------|------|--------|------|------|------|------|------|
| | 国際 | 健康 | 経営 | 経情 | 生命 | 環境 | 看護 | 理学 | 作業 | コミ | 人間 | |
| 1. 満足 | 17.3 | 13.9 | 17.8 | 12.0 | 5.1 | 12.8 | 22.2 | 34.4 | 6.7 | 25.9 | 15.4 | 15.9 |
| 2. どちらかといえば満足 | 26.7 | 30.6 | 33.3 | 32.0 | 34.2 | 30.8 | 25.4 | 25.0 | 36.7 | 37.0 | 56.4 | 32.7 |
| 3. どちらかといえば不満 | 4.0 | 2.8 | 8.9 | 4.0 | 6.3 | 12.8 | 1.6 | 3.1 | 3.3 | 3.7 | 5.1 | 5.1 |
| 4. 不満 | 1.3 | — | — | — | 1.3 | 2.6 | — | — | — | — | — | 0.6 |
| 5. 利用したことがない | 46.7 | 50.0 | 35.6 | 32.0 | 49.4 | 35.9 | 50.8 | 34.4 | 50.0 | 33.3 | 20.5 | 41.8 |
| 無回答 | 4.0 | 2.8 | 4.4 | 20.0 | 3.8 | 5.1 | — | 3.1 | 3.3 | — | 2.6 | 3.9 |
| 回答者数 | 75 | 36 | 45 | 25 | 79 | 39 | 63 | 32 | 30 | 27 | 39 | 490 |

V問4 次の窓口や学生サービス担当について、あなたの満足度を教えてください。(一つ回答)

⑥ 保健室の対応

| 回答項目 | 人間文化学部 | | 経営情報学部 | | 生命環境学部 | | 保健福祉学部 | | | | | 全学 |
|---------------|--------|------|--------|------|--------|------|--------|------|------|------|------|------|
| | 国際 | 健康 | 経営 | 経情 | 生命 | 環境 | 看護 | 理学 | 作業 | コミ | 人間 | |
| 1. 満足 | 14.7 | 19.4 | 17.8 | 12.0 | 11.4 | 12.8 | 28.6 | 40.6 | 20.0 | 33.3 | 23.1 | 20.0 |
| 2. どちらかといえば満足 | 38.7 | 33.3 | 33.3 | 32.0 | 35.4 | 30.8 | 27.0 | 18.8 | 30.0 | 40.7 | 51.3 | 34.1 |
| 3. どちらかといえば不満 | 4.0 | 2.8 | 8.9 | — | 7.6 | 10.3 | — | 3.1 | 3.3 | — | — | 4.1 |
| 4. 不満 | — | — | — | — | 2.5 | 2.6 | — | — | — | — | — | 0.6 |
| 5. 利用したことがない | 40.0 | 41.7 | 35.6 | 36.0 | 39.2 | 38.5 | 44.4 | 34.4 | 43.3 | 25.9 | 23.1 | 37.6 |
| 無回答 | 2.7 | 2.8 | 4.4 | 20.0 | 3.8 | 5.1 | — | 3.1 | 3.3 | — | 2.6 | 3.7 |
| 回答者数 | 75 | 36 | 45 | 25 | 79 | 39 | 63 | 32 | 30 | 27 | 39 | 490 |

V問4 次の窓口や学生サービス担当について、あなたの満足度を教えてください。(一つ回答)

⑦ 教員のオフィスパワーの対応

| 回答項目 | 人間文化学部 | | 経営情報学部 | | 生命環境学部 | | 保健福祉学部 | | | | | 全学 |
|---------------|--------|------|--------|------|--------|------|--------|------|------|------|------|------|
| | 国際 | 健康 | 経営 | 経情 | 生命 | 環境 | 看護 | 理学 | 作業 | コミ | 人間 | |
| 1. 満足 | 22.7 | 25.0 | 22.2 | 16.0 | 13.9 | 20.5 | 46.0 | 53.1 | 16.7 | 29.6 | 23.1 | 25.9 |
| 2. どちらかといえば満足 | 56.0 | 58.3 | 48.9 | 36.0 | 48.1 | 38.5 | 50.8 | 31.3 | 60.0 | 48.1 | 51.3 | 49.0 |
| 3. どちらかといえば不満 | 2.7 | 2.8 | 6.7 | — | 8.9 | 12.8 | — | 6.3 | 6.7 | 7.4 | 2.6 | 5.1 |
| 4. 不満 | — | — | 2.2 | — | 1.3 | 2.6 | — | — | — | — | — | 0.6 |
| 5. 利用したことがない | 16.0 | 13.9 | 13.3 | 28.0 | 24.1 | 20.5 | 3.2 | 6.3 | 13.3 | 14.8 | 20.5 | 15.7 |
| 無回答 | 2.7 | — | 6.7 | 20.0 | 3.8 | 5.1 | — | 3.1 | 3.3 | — | 2.6 | 3.7 |
| 回答者数 | 75 | 36 | 45 | 25 | 79 | 39 | 63 | 32 | 30 | 27 | 39 | 490 |