



# 県立広島大学 産学官連携商品集

FOOD  
CARE WELFARE  
LIFE AND ENVIRONMENT



産学官連携商品について

県立広島大学は、地域の活性化に積極的に貢献する地域連携の一環として、産学官連携商品の開発に力を入れています。ここに紹介する商品は、平成 19 年以降、県立広島大学が地域の企業、地方自治体などと協力して開発した成果です。多種多様な製品を商品化することができました。本学では、様々な分野での研究成果を広島の経済活性化や産業の振興に役立てるため、今後も産学連携事業に積極的に取り組んでいきます。この商品紹介が、産学官の皆さまとの新たな共同研究・商品開発のきっかけになれば幸いです。



Contents

1	アスリートスポーツ弁当	1
2	ビタミンC入りジャムシリーズ	2
3	しょうばらいろ むらさきのゆめ クッキー	3
4	しょうばらいろ むらさきのゆめ 食パン・かしわ餅	4
5	蔵出し梅酒ケーキ	5
6	しもん茶「霧海」	6
7	ええよう しもん芋酢	7
8	どんぐりコロコロ豚(トン)	8
9	三矢えびす ハブ草茶ペットボトル	9
10	三次の贅沢ゆず ゆず果汁入り飲料	10
11	100%たこ使用「蔵」の「たこせんべい」	11
12	イザナミの恵み えごま茶	12
13	こりゃあ 柚子れねえ〜 まんじゅう・ドリンク	13
14	しょうばらいろ ちゃんぽん	14
15	三原シュトーレン	15
16	チシャトウ 餃子・青汁・つけ麺・キムチ	16
17	アスパラパウダー	17
01	寝返り用介助具「カンコロ君」	18
02	砂浜歩行用シューズ「鷺ラッポ」	19
03	いきいきサポートチェアー	20
04	吹き戻し	21
05	むくみ対策靴下	22
01	草取りらく砂 天然ゴムの力で雑草を防止	23
02	ブタ精液の凍結精液作製受託生産・保存液販売	24
03	害獣忌避装置 試作機	25
04	油分分離装置 試作機	26



# 01. Food

## アスリートスポーツ弁当

トップアスリートは、試合で最高のパフォーマンスを発揮するために、スポーツ栄養学のサポートを受けています。広島駅弁当株式会社は、一般のアスリートや育ち盛りの子供たちにもトップアスリートのような、栄養面・食事面のサポートができればと考え、「アスリートスポーツ弁当」を県立広島大学と共同開発しました。2009年10月にはノウハウ実施許諾契約を締結しています。2013年度には、「アスリートスポーツ弁当」の内容をリニューアルしました。

県立広島大学名誉教授 加藤秀夫教授 監修

スポーツ栄養学に基づいた **アスリート弁当**

ダッシュ弁当  
パワー弁当  
スタミナ弁当  
コンディション弁当  
リカバリー弁当  
選べる 全5種類!

県立広島大学名誉教授 加藤教授による監修  
スポーツ栄養学に基づいたお弁当

ALL (税込) 500円

OK! 雨天中止に対応した商品です◎◎  
屋外競技でも安心! ご注文は2日前までお願い致します

お問い合わせは  
TEL (082) 286-0181  
FAX (082) 285-2272  
担当: 大塚 友

広島駅弁当株式会社  
〒732-0642 広島市東区矢野3丁目1-2  
http://www.ekibento.co.jp



加藤名誉教授のスポーツ栄養学の知見を活かした「アスリートスポーツ弁当」として、サッカーのJ1チームから広島遠征時の昼食に指名されるなど、幅広い層より好評を得ています。

### 商品概要

※販売実績の一部は、非公表としています。

2009年11月より販売開始

5種類の弁当(パワー弁当, スタミナ弁当, ダッシュ弁当, コンディション弁当, リカバリー弁当)を販売しています。

【価格】各500円

【販売実績】 2010年度	25,000個	1,250万円	2012年度	19,000個	950万円
2011年度	23,000個	1,150万円	2013年度	43,000個	2,150万円

### 関係機関・研究者

- 県立広島大学(加藤秀夫名誉教授)
- 広島駅弁当株式会社

### 問い合わせ

広島駅弁当株式会社

TEL.082-286-0181  
http://www.ekibento.co.jp/





## 02. Food

# ビタミンC入りジャムシリーズ

庄原市の株式会社グリーンウインズさとやまは、県立広島大学と共同でビタミンC入りのいちごジャム、りんごジャム、ブルーベリージャムを開発しました。こだわりの製法で一品ずつ手作りしています。  
安定型ビタミンC(アスコルビン酸2-グルコシド)を加えることで、素材の色を鮮やかに残しています。



### イチゴジャム栄養成分表示(20g)あたり

●エネルギー	40kcal	●たんぱく質	0.2g
●脂質	0g	●炭水化物	10g
●ナトリウム	0g	●食物繊維	0.3g

### ビタミンC相当 130mg

本品20gで1日のビタミンC摂取目安量  
約100mgを摂取できます。(成人)

本商品は、庄原市県立広島大学研究開発助成事業(平成17~19年度)により研究開発を行い、産学官連携の成果として生まれたものです。

### 商品概要

※販売実績の一部は、非公表としています。

2009年11月より販売開始

【価格】600円

【内容量】150g

【販売実績】	2010年度/2,600本	156万円	2012年度/1,022本	64万円
	2011年度/1,600本	95万円	2013年度/1,048本	66万円

### 関係機関・研究者

- 県立広島大学生命環境学部生命科学科(武藤徳男教授)
- 庄原市
- 株式会社グリーンウインズさとやま
- しょうばら産学官連携推進機構
- 一木農産加工センター

### 問い合わせ

株式会社グリーンウインズさとやま営業課

TEL.0824-72-7211 FAX.0824-72-7216  
<http://www9.ocn.ne.jp/~gws/>



FOOD

食品部門

## 03. Food

## しょうばらいろ むらさきのゆめ

クッキー

「しょうばらいろ むらさきのゆめ」クッキーは、庄原市の株式会社和泉光和堂（米麦工房21めぐみ）が、県立広島大学と共同開発した有色米ポリフェノール入りクッキーです。庄原産の小麦粉や有色米を使用し、製造販売しています。



- ポリフェノール含有量 1.9mg / g  
(1袋約 323mg 含有)  
クッキーの紫色は、シアニジン-3-グルコシド  
(アントシアニン的一种)です。

本商品は、庄原市県立広島大学研究開発助成事業（平成 22～23 年度）により研究開発を行い、産学官連携の成果として生まれたものです。

## 商品概要

※販売実績の一部は、非公表としています。

2011年9月より販売開始

【価格】450円, 700円(箱入り)

【内容量】170g

【販売実績】2011年度／1,200袋 103万円      2013年度／1,459袋 83万円

2012年度／1,750袋 119万円

## 関係機関・研究者

- 県立広島大学生命環境学部生命科学科(吉野智之准教授)
- 庄原市
- 米麦工房21めぐみ(食彩館しょうばら ゆめさくら内)
- しょうばら産学官連携推進機構

## 問い合わせ

米麦工房21めぐみ

TEL.0824-75-4515

<http://www.yumesakura.sakura.ne.jp/megumi1.htm>



FOOD

食品部門

## 04. Food

## しょうばらいろ むらさきのゆめ

## 食パン・かしわ餅

「しょうばらいろ むらさきのゆめ」食パンとかしわ餅は、庄原市の株式会社和泉光和堂（米麦工房21めぐみ）と県立広島大学が共同開発した新規製造法による庄原産の有色米や小麦粉を使用した、ポリフェノール入りの食パンとかしわ餅です。

●食パン



●かしわ餅



●ポリフェノール含有量 0.8mg / g  
食パンの紫色は、シアニン-3-グルコシド（アントシアニン的一种）です。

本商品は、庄原市県立広島大学研究開発助成事業（平成 22～23 年度）により研究開発を行い、産学官連携の成果として生まれたものです。

## 商品概要

\*販売実績の一部は、非公表としています。

「しょうばらいろ むらさきのゆめ」食パンとかしわ餅は、それぞれ2011年、2012年より製品販売を開始。

【価格】食パン／1斤250円    かしわ餅／1個84円

【販売実績】2011年／1,300斤    32万円    かしわ餅    2011年／5,400個    46万円

食パン    2012年／1,500斤    38万円    2012年／8,909個    75万円

2013年／1,000斤    25万円    2013年／6,000個    50万円

## 関係機関・研究者

- 県立広島大学生命環境学部生命科学科（吉野智之准教授）
- 庄原市
- 米麦工房21めぐみ（食彩館しょうばら ゆめさくら内）
- しょうばら産学官連携推進機構

## 問い合わせ

米麦工房21めぐみ

TEL.0824-75-4515

<http://www.yumesakura.sakura.ne.jp/megumi1.htm>



FOOD

食品部門

# 05. *Food*

## 蔵出し梅酒ケーキ

「蔵出し梅酒ケーキ」は、庄原市の比婆美人酒造株式会社と株式会社和泉光和堂（米麦工房21めぐみ）が、県立広島大学と共同開発した商品です。比婆美人酒造株式会社の梅酒製造工程で余った梅の実を使用し、アルコールが1%以下になるように調整しています。



### 商品概要

※販売実績の一部は、非公表としています。

2013年より販売開始

【価格】 500円

【販売実績】 2013年度 / 100箱 5万円

### 関係機関・研究者

- 県立広島大学生命環境学部生命科学科(吉野智之准教授)
- 庄原市
- 米麦工房21めぐみ(食彩館しょうばら ゆめさくら内)
- しょうばら産学官連携推進機構
- 比婆美人酒造株式会社

### 問い合わせ

米麦工房21めぐみ

TEL.0824-75-4515

<http://www.yumesakura.sakura.ne.jp/megumi1.htm>





## 06. Food

# しもん茶「霧海」

しもん芋は、ブラジル原産の白いサツマイモで、機能性成分を多く含むと言われています。しもん茶「霧海」は、その葉と茎を使用して作った毎日飲みたくなるお茶です。お茶の他に、しもん芋のパウダーを使用した菓子などの製造販売も行っています。



本商品は、公益財団法人ひろしま産業振興機構の平成 21 年度新事業創出チャレンジ企業支援助成及び平成 21 年度三次市産学官連携助成事業により研究開発を行い、産学官連携の成果として生まれたものです。

### 商品概要

※販売実績の一部は、非公表としています。

2007年11月より販売開始

【希望価格】 1,500円

【内容量】 2.5g×30包(75g)

【販売実績】	2007年／314袋	8万円	2010年／	400袋	24万円	2013年／	1,216袋	66万円
	2008年／	218袋	13万円	2011年／	781袋	47万円		
	2009年／	615袋	37万円	2012年／	1,089袋	60万円		

### 関係機関・研究者

- 県立広島大学生命環境学部生命科学科(武藤徳男教授)
- 三次市
- 東洋林産化成株式会社
- 公益財団法人ひろしま産業振興機構

### 問い合わせ

東洋林産化成株式会社

TEL.0824-63-1819  
<http://www.to-rin.jp/>





FOOD

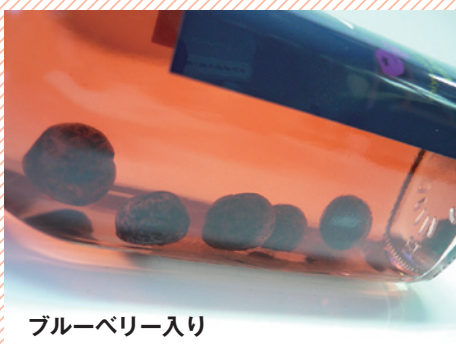
食品部門

## 07. Food

## ええよう しもん芋酢

## 特別栽培しもん芋の酢

「ええよう しもん芋酢」は、三次産のしもん芋から造ったとてもめずらしい酢で、料理にも美味しく使えます。「ええよう」は地元の方言「ええ(良い)」と「栄養」を掛けたものです。原料のしもん芋は、農薬や化学肥料を一切使わず栽培しています。



ブルーベリー入り

本商品は、公益財団法人ひろしま産業振興機構の平成 21 年度新事業創出チャレンジ企業支援助成及び平成 21 年度三次市産学官連携助成事業により研究開発を行い、産学官連携の成果として生まれたものです。



## 商品概要

※販売実績の一部は、非公表としています。

2010年11月より販売開始

【希望価格】1,050円

【内容量】200mℓ

【販売実績】2011年／20本 2万円      2013年／20本 2万円

2012年／20本 2万円

## 関係機関・研究者

- 県立広島大学生命環境学部生命科学科(武藤徳男教授)
- 三次市
- 東洋林産化成株式会社
- 公益財団法人ひろしま産業振興機構

## 問い合わせ

東洋林産化成株式会社

TEL.0824-63-1819  
<http://www.to-rin.jp/>



## 08. Food

# どんぐりコロコロ豚<sup>トン</sup>

餌にどんぐりを混ぜ、放牧して育てた豚のブランド名が「どんぐりコロコロ豚(トン)」です。育て方の工夫によって不飽和脂肪酸比率が高くなり、美味しい豚肉となっています。2009年に販売を開始し、ハムなどの加工品も開発しています。



本商品は、庄原市県立広島大学研究開発助成事業(平成 19~20 年度)により研究開発を行い、産学官連携の成果として生まれたものです。

イメージキャラクター「ろこびー」は、庄原市の小学生が考案しました。

### 商品概要

※販売実績の一部は、非公表としています。

2009年12月より販売開始

【販売実績】 2012年 / 60頭 480万円

2013年 / 51頭 414万円

### 関係機関・研究者

- 県立広島大学生命環境学部生命科学科(村田和賀代准教授)
- 庄原市
- 庄原商工会議所
- しょうばら産学官連携推進機構

### 問い合わせ

庄原商工会議所

TEL.0824-72-2121  
<http://www.shobara.or.jp>



## 09. Food

## 三矢えびす

## ハブ草茶ペットボトル

ハブ草茶は県北地域で親しまれてきた健康茶で、風味が良く、ポリフェノール含有量が高いお茶です。従来、乾燥茶葉として販売されていたものを、県立広島大学と安芸高田市が連携して、ペットボトルとして商品化しました。JA広島北部が2010年8月より生産、販売しています。



## ● 販路

【安芸高田市内】 市内各産直市、自動販売機、リカーショップ、JA各支所  
 【観光施設】 神楽門前湯治村、たかみや湯の森  
 【広島市内】 ひろしま夢ぶらざ、とれたて元気市  
 JA広島北部ホームページ  
<http://www.ja-hh.or.jp/>

本商品は、平成21年に、安芸高田市より委託を受け、県立広島大学で研究開発を行い、産学官連携の成果として生まれたものです。

## 🔍 商品概要

※販売実績の一部は、非公表としています。

2010年より販売開始

【価 格】 130円

【内 容 量】 500mℓ

【販売実績】 2010年度 / 43,500本	450万円	2012年度 / 75,000本	773万円
2011年度 / 75,000本	770万円	2013年度 / 71,000本	730万円

## 📞 関係機関・研究者

- 県立広島大学生命環境学部生命科学科(堀田学准教授)
- JA広島北部
- 安芸高田市

## 🗨️ 問い合わせ

JA広島北部

TEL.0826-42-1111 FAX.0826-42-0645  
<http://www.ja-hh.or.jp/>





FOOD

食品部門

## 10. Food

## 三次の贅沢ゆず

## ゆず果汁入り飲料

三次のたねなし柚子「多田錦」は県内一の生産量を誇る特産品です。柚子の成分には抗酸化作用があると言われており、多田錦の成分を分析した結果、ビタミンCの他に4種のフラボノイドが含まれていることが分かりました。「商品に付加価値を」という地域からの要望を受けて、取り組んだ成果です。



- 柚子に含まれるナリルチン、ナリンギン、ヘスペリジン、ネオヘスペリジンという4種のフラボノイドは、持続的な抗酸化能力を持つことが分かりました。
- 広島県芸北産トチの蜂蜜のみを使用
- 天然由来の「てんさい糖」を使用
- 三次産種なし柚子果汁25%入り ストレートドリンク

本商品は、平成22年度県立広島大学重点研究事業（地域課題解決研究）により研究開発を行い、産学官連携の成果として生まれたものです。

## 商品概要

※販売実績の一部は、非公表としています。

2011年1月より販売開始

【売 価】 700円(平均)

【内 容 量】 720ml

【販売実績】 2011年／ 900本 70万円    2013年／1,700本 119万円

2012年／1,300本 91万円

## 関係機関・研究者

- 県立広島大学生命環境学部生命科学科(田井章博教授)
- 亀の丸果樹生産組合(戸野淳二)
- 三次市

## 問い合わせ

亀の丸果樹生産組合(戸野淳二)

TEL/FAX.0824-63-2790  
携帯：090-5264-1449



# 11. Food

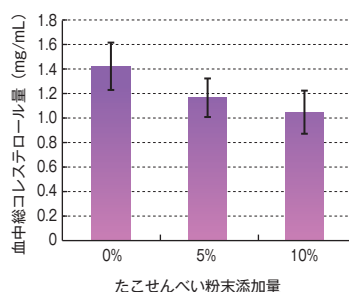
## 100%たこ使用「蔵」の「たこせんべい」

有限会社 蔵の「たこせんべい」は100%たこを使用したせんべいです。共同研究を行った結果、たこの粉末をマウスに投与すると血中コレステロール、中性脂肪の主成分となる血中トリグリセライドを低下させることが分かりました。たこせんべいを日本酒に3分間浸すと、たこの風味や香ばしさが引き立ち、「たこ酒」としてもおいしくいただけます。

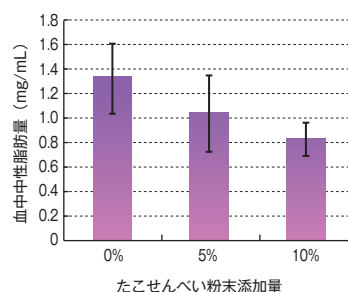


### 経口投与実験結果

血中コレステロール



血中トリグリセライド



本研究結果は平成23年度三原市県立広島大学研究開発助成事業として行われた産学官連携の成果です。2014年4月より、「たこぼんせんべい」「手焼きたこせん」の販売も開始しました。

### 商品概要

※販売実績の一部は、非公表としています。

2011年2月より販売開始 ひろしま夢ぶらざ(広島市中区本通)等で販売

【価 格】 12枚入り1,200円(2011年8月より)

【内 容 量】 500mℓ

【販売実績】 2013年/441袋 53万円

2014年/500袋 60万円

### 関係機関・研究者

- 県立広島大学生命環境学部生命科学科(黒木英二教授, 吉野智之准教授)
- 有限会社 蔵
- 三原市

### 問い合わせ

有限会社 蔵 タコ事業部 本店

三原市港町1丁目4-14

TEL.0848-86-6770 FAX.0848-86-6773

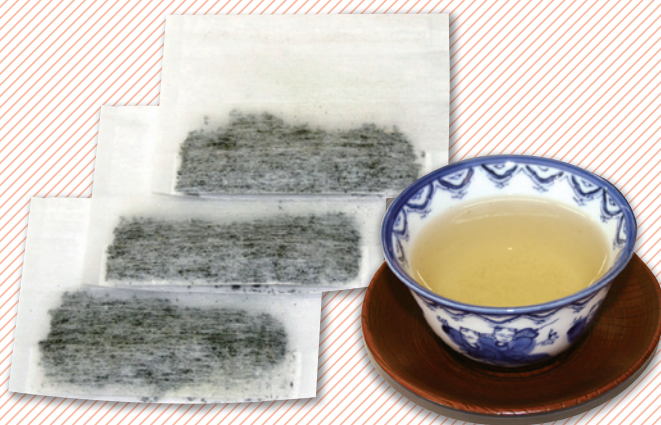
<http://kura-mihara.com/>



## 12. Food

# イザナミの恵み えごま茶

県立広島大学、株式会社庄原市農林振興公社、庄原市エゴマ生産普及協議会は、共同研究により、庄原特産のエゴマを使った緑茶を開発しました。その特徴は、(1)瞬間高温高圧焼成加工茶葉を使った緑茶であること、(2)水出し可能で、えぐ味がないためペットボトル飲料の開発もできること、そして(3)カフェインフリーであることです。



本商品は、庄原市県立広島大学研究開発助成事業(平成22~23年度)により研究開発を行い、産学官連携の成果として生まれたものです。

### 商品概要

※販売実績の一部は、非公表としています。

2012年11月より販売開始 食彩館しょうばら ゆめさくらなどで販売中

【価格】ティーバッグ2g×10袋入り/650円

【販売実績】2013年/400袋 25万円

### 関係機関・研究者

- 県立広島大学生命環境学部生命科学科(武藤徳男教授)
- 株式会社庄原市農林振興公社
- 庄原市エゴマ生産普及協議会
- 庄原市
- しょうばら産学官連携推進機構

### 問い合わせ

株式会社庄原市農林振興公社

TEL.0824-72-5090  
<http://www.satoyama.ne.jp>





FOOD

食品部門

## 13. Food

## こりゃあ柚子れねえ～

## まんじゅう・ドリンク

「こりゃあ柚子れねえ～」まんじゅうとドリンクは、庄原市のかんぼの郷庄原が県立広島大学と共同開発したものです。両商品は、かんぼの郷庄原の敷地内で栽培された柚子を使用しています。まんじゅうは、ピューレ状にした柚子を生地混ぜ込んでおり、口に入れると、柚子そのものの果皮の食感とともに香りが広がります。ドリンクは、ゆずの成分を豊富に含んでいます。



まんじゅう



ドリンク

## 商品概要

※販売実績の一部は、非公表としています。

2013年10月より販売開始

【価格】まんじゅう 1箱／860円

ドリンク 1本／150円

【販売実績】2013年度(2013年10月～2013年12月末)

まんじゅう 1,380箱／110万3千円    ドリンク 269本／3万8千円

## 関係機関・研究者

- 県立広島大学生命環境学部生命科学科(武藤徳男教授, 吉野智之准教授, 堀田学准教授)
- 株式会社サンヒルズ庄原(かんぼの郷庄原)
- 庄原市 ● しょうばら産学官連携推進機構

## 問い合わせ

株式会社サンヒルズ庄原(かんぼの郷庄原)

TEL.0824-73-1800



FOOD

食品部門

# 14. Food

## しょうばらいろ ちゃんぽん

「しょうばらいろ ちゃんぽん」は、庄原市の株式会社グリーンウインズさとやまと県立広島大学が共同開発したポリフェノール入りちゃんぽんです。液化した有色米を混ぜ込んだ黒色の麺と豚スープをベースとし、トッピングに「どんぐりコロコロ豚」のチャーシューと地元野菜を使用しています。



### 商品概要

※販売実績の一部は、非公表としています。

2013年より販売開始

【価格】800円(備北丘陵公園でイベント開催期間中のみ販売)

【販売実績】2013年度/405食 32万4千円

### 関係機関・研究者

- 県立広島大学生命環境学部生命科学科(吉野智之准教授)
- 庄原市
- 株式会社グリーンウインズさとやま
- しょうばら産学官連携推進機構

### 問い合わせ

株式会社グリーンウインズさとやま

TEL.0824-72-7211 FAX.0824-72-7216  
<http://www9.ocn.ne.jp/~gws/>



FOOD

食品部門

15. *Food*

## 三原シュトーレン

平成24年8月に廿日市市のドイツ菓子店「コンディトライ・フェルダーシェフ」の田頭享氏を大学に招き、学生や障がい者を対象としてドイツ菓子「シュトーレン」講習会を開催しました。この講習会をきっかけに、県立広島大学とスワンベーカリー三原店との連携が始まり、学生、障がい者及び保護者が一緒になって協議し、「三原シュトーレン」が完成しました。



講習会の様子

講習会で製作技術を学んだ障がい者の方がスワンベーカリー三原店に雇用され、三原シュトーレンを作っています。パッケージは、本学の学生が障がい者の方々の幸せを願ってデザインしたものです。

## 商品概要

※販売実績の一部は、非公表としています。

2013年より販売開始

【価格】2,300円(冬季限定で販売)

【販売実績】2013年／160本 36万8千円

## 関係機関・研究者

- 県立広島大学保健福祉学部人間福祉学科(三原博光教授)
- スワンベーカリー三原店
- コンディトライ・フェルダーシェフ(田頭享) ● 三原市

## 問い合わせ

スワンベーカリー三原店

TEL.0848-61-4547 FAX.0848-61-4548

<http://www.swanbakery.co.jp/shop2/mihara.html>





# 16. Food

## チシャトウ

餃子・青汁・つけ麺・キムチ

中国で普及している「チシャトウ」は、別名「山くらげ」、「茎レタス」とも呼ばれるレタスの仲間です。日本では栽培実績の少ない「チシャトウ」を三次市内の遊休農地を活用して栽培し、地元の特産品としてさまざまな商品を開発しました。



チシャトウ畑

チシャトウ青汁



チシャトウ餃子

本商品は、三次市の三次イノベーション会議（平成24～25年度）「産学官連携推進事業」により栽培方法の研究開発や加工品の成分分析を行い、産学官連携の成果として生まれたものです。

### 商品概要

※販売実績の一部は、非公表としています。

2014年より販売開始

【価 格】	チシャトウ餃子	1箱	380円
	チシャトウつけ麺	1袋	390円
	チシャトウ青汁	1箱	2,037円
	チシャトウキムチ	1箱	450円

### 関係機関・研究者

- 県立広島大学生命環境学部生命科学科（甲村浩之准教授，吉野智之准教授，田井章博教授）
- 大津建設株式会社（しんわホーム ゆうき農園）
- 三次市 ● 三次商工会議所

### 問い合わせ

大津建設株式会社（しんわホーム ゆうき農園）

TEL.0824-55-2319  
<http://www.otsu-co.jp/>

17. *Food*

## アスパラパウダー

「アスパラパウダー」は、NPO法人地域活性化プロジェクトチームGANBO（三次市甲奴町）が、有限会社瀬戸鉄工（呉市）、県立広島大学と共同開発した商品です。規格品外のアスパラガスを、瀬戸鉄工の「瞬間高温高圧焼成法」により粉状に処理し、チーズケーキ、パスタ、ラスク、パンなどに加工しています。



アスパラパウダー



アスパラパスタ



アスパラパン



アスパラリーフのチーズケーキ



アスパララスク

本商品は、三次市の三次イノベーション会議（平成24年度、平成26年度）「産学官連携推進事業」により成分分析やマーケティング調査を行い、産学官連携の成果として生まれたものです。

## 商品概要

※販売実績の一部は、非公表としています。

2013年より販売開始

【価 格】アスパラパウダー 1,050円(100g/袋)  
アスパラリーフのチーズケーキ(カーターピーナツ入) 230円

【販売実績】2013年/5個 5,250円(アスパラパウダー)  
2013年/400個(アスパラリーフのチーズケーキ)

## 関係機関・研究者

- 県立広島大学生命環境学部生命科学科(武藤徳男教授, 甲村浩之准教授, 村田和賀代准教授)
- 県立広島大学地域連携センター(西川洋行准教授)
- NPO法人地域活性化プロジェクトチームGANBO ● 有限会社瀬戸鉄工 ● 三次市 ● 三次商工会議所

## 問い合わせ

地域活性化プロジェクトチームGANBO

TEL.0847-67-2136  
<http://ganbo.jp/>

01. *Care welfare*

## 寝返り用介助具「カンコロ君」

寝返り用介助具「カンコロ君」はテコ作用により、少ない力で安全に寝返り介助できる用具です。高齢者による在宅高齢者介護において強い味方になります。

(特許第4932880号 平成24年2月24日取得)



使用の様子

本介助具の製作、販売に関して、三原福祉サービス株式会社と県立広島大学は特許実施許諾契約を2011年6月に締結しました。2011年、2012年に国際福祉機器展で製品展示、販売も行いました。

### 商品概要

※販売実績の一部は、非公表としています。

軽くて温もりを感じる木製の用具。おしゃれでスマートなデザイン。

2011年10月より販売開始

【価格】普通タイプ 5,000円

幅広タイプ／6,000円

【販売実績】2011年度／130個 71万円

### 関係機関・研究者

- 県立広島大学保健福祉学部理学療法学科(大塚彰教授)
- 三原福祉サービス株式会社

### 問い合わせ

三原福祉サービス株式会社

TEL.0848-63-5083  
http://www.miharafukushi.com/



## 02. Care welfare

# 砂浜歩行用シューズ「鷺ラッポ」

「鷺ラッポ」は、足底の怪我を予防し、裸足のような歩行が可能な5本趾砂浜歩行用シューズです。Fスキャンおよび筋電図で、靴歩行より裸足歩行の方が足をよく使い、足底の重心移動も優れていることが確認されました。また、砂浜歩行においても裸足歩行が足の筋活動に優れ、かつ、膝関節の筋活動が増加しバランス訓練効果が大きいことが分かりました。高齢者の「介護予防訓練（転倒予防訓練）」としても活用できます。

砂浜歩行実験の様子



靴

裸足

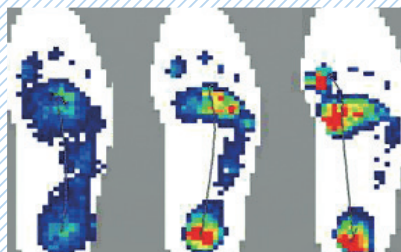
砂浜靴



海岸での歩行の様子



床上歩行のFスキャン



2011年、2012年の国際福祉機器展に出展したところ、大好評でした。

	靴	裸足	砂浜靴
前足部圧	↓		↑
踵部圧	↓		↑
COP長	↓		↑

### 商品概要

※販売実績の一部は、非公表としています。

2012年11月より販売開始

【価格】一足／2,000円

【販売実績】2013年／20足 4万円

2014年／169足 34万円

### 関係機関・研究者

- 県立広島大学保健福祉学部理学療法学科(大塚彰教授)
- アトム株式会社(ワークショップアトム 三原店)

### 問い合わせ

ワークショップアトム 三原店

TEL.0846-64-7888





## 03. Care welfare

## いきいきサポートチェア

転倒の心配なく安全にバランスボール運動ができる「いきいきサポートチェア」は、以下の4つの特徴があります。

①固定されたボールに安全に座れます。②ボールに座るとボールの固定は解除、バランスボール運動ができます。③運動中バランスを崩しても、支持バーが体を支え転倒しません。④ボールから立ち上がると、ボールは自動的に元に戻り、いつでも安全に座れます。

「いきいきサポートチェア」により、多くの方がバランスボールのもつ優れた運動効果を得ることができます。特に、転倒、廃用性筋肉症候群などの介護予防運動に適しています。また、2011年1月に県立広島大学といきいきサポートは、ノウハウ実施許諾契約を締結しました。(特許登録第4999164号 平成24年5月25日取得)



## ●多くの内容のトレーニングに利用可能

- ①バランス
- ②筋力（体幹筋、股関節回りの筋肉群）
- ③体の歪み、姿勢
- ④神経系（体のコントロール能力）

## ●プログラムを自在に開発

難度の低い運動から高い運動まで、バリエーションが豊富。個の身体状況に応じた個別プログラムを自在に開発でき、個に適したプログラムを提供できます。

本商品は、平成21年度ひろしまベンチャー育成基金の育成賞を受賞しました。また、公益財団法人ひろしま産業振興機構の支援を得て、広島新事業分野開拓事業者認定を受けるなど、産学官連携の成果として生まれたものです。

## 🔍 商品概要

※販売実績は、非公表としています。

【価 格】6万円

【サ イ ズ】幅60.5cm／奥行65.5cm／高さ64.5cm

## 👤 関係機関・研究者

- 県立広島大学保健福祉学部理学療法学科(塩川満久准教授)
- 公益財団法人ひろしま産業振興機構
- いきいきサポート(鮎本英治)
- 公益財団法人ひろしまベンチャー育成基金

## 💬 問い合わせ

いきいきサポート

TEL/FAX.0848-38-7800

E-mail : sushimoto-ikiiki@kiu.biglobe.ne.jp



## 04. Care welfare

# 吹き戻し

腹式呼吸の訓練、口呼吸の防止、口周筋や言語障害のリハビリに、医療現場でも楽しみながら使えます。マウス部分には歯材専用の柔らかいシリコンチップを採用し、オートクレーブによる滅菌も可能です。  
(実用新案登録第3194714号, 特許登録第5656238号, 商標登録第5691382号取得)



吹き戻しお試しセット



### 商品概要

※販売実績の一部は、非公表としています。

2006年4月より販売開始。2011年 業務用(吹き戻し)の販売開始。

- 【価格】①1・2・3セットマウスチップ付 価格1,800円 レベル0タイプ(10本入り)2,400円(税別)  
②ロング3本セットマウスチップ付 価格1,500円 レベル1タイプ(12本入り)2,760円(税別)  
③専用シリコンマウスチップ レベル2タイプ(12本入り)2,880円(税別)  
④吹き戻しお試しセットレベル0, 1, 2(各1本入り)850円(税別)

【販売実績】2012年/8千本 150万円 2013年/1万2千本 200万円

### 関係機関・研究者

- 県立広島大学保健福祉学部 コミュニケーション障害学科(今泉敏教授)、看護学科(狩谷明美准教授)
- 株式会社ルピナス ● 株式会社八幡光雲堂
- 三次市

### 問い合わせ

株式会社ルピナス 経営企画部

TEL.0824-62-0384  
<http://www.kaigolupinus.com/>



## 05. Care welfare

## むくみ対策靴下

## つま先アップ靴下

「むくみ対策靴下」(一般医療機器)は、東広島市にある株式会社コーポレーションパールスターが、県立広島大学、広島大学と約5年間かけて共同開発した靴下です。つま先がアップするように編みこむことで、血液やリンパの流れを促進し、ふくらはぎを締め付けずにむくみを改善する効果があります。



2012年度東広島市産学官連携共同研究支援事業により妊婦用靴下を開発。2013年6月より、「天使の足音」という商品名称で販売開始。平成26年度ひろしま医療関連産業創出支援事業費補助金を受けて、医療機器製造業と医療機器製造販売業の認可を取得し、一般医療機器として販売しています。

## 商品概要

※販売実績の一部は、非公表としています。

【価格】 3,500円(税別)

【販売実績】 2014年度(2014年5月~2014年12月末) / 2万5千足

## 関係機関・研究者

- 県立広島大学保健福祉学部看護学科(井上誠准教授, 木村幸生助教, 近藤美也子助教)
- 広島大学
- 株式会社コーポレーションパールスター
- 県立安芸津病院
- 医療法人社団 恵宣会
- 公益財団法人復光会総武病院
- 東広島市

## 問い合わせ

株式会社コーポレーションパールスター

TEL.0846-45-0116 FAX.0846-45-0150  
<http://www.corporation-pearlstar.com/>



# 01. *Life and environment*

## 草取りらく砂

### 天然ゴムの力で雑草を防止

「草取りらく砂」は天然ゴムと天然砂でできており、衛生的で環境にやさしい商品です。有害物質を使用していないため、植木や花には影響しません。また、ゴムの収縮とマルチング効果により、雑草の根付きを防ぎます。本商品は、株式会社ニチマンラバーテックと県立広島大学の共同研究で開発しました。



●草取りらく砂で花壇の雑草を防止

本商品は、公益財団法人ひろしま産業振興機構の平成23年度新事業創出チャレンジ企業支援事業により研究開発を行い、産学官連携の成果として生まれたものです。



施工前



施工後



施工後1年を経過

#### 商品概要

※販売実績の一部は、非公表としています。

2012年4月より販売開始

【内容量】10ℓ/袋

【使用量】2袋/㎡(2cm厚)

【販売実績】2012年度 / 2万円

2013年度 / 500万円

#### 関係機関・研究者

- 県立広島大学生命環境学部環境科学科(三苦好治准教授)
- しょうばら産学官連携推進機構
- 公益財団法人ひろしま産業振興機構
- 株式会社ニチマンラバーテック

#### 問い合わせ

株式会社ニチマンラバーテック

TEL.0847-41-5602 FAX.0847-41-8021  
<http://www.eco-rubbertech.jp/>





## 02. *Life and environment*

# ブタ精液の凍結精液作製受託生産・保存液販売

2010年に宮崎県で口蹄疫が流行して以来、優良形質を持った雄ブタの遺伝資源保存の実用化が望まれています。広島大学島田昌之准教授と県立広島大学山下泰尚准教授は、2011年6月に、ブタの遺伝子源保存を目的としたベンチャー企業である「(株)広島クライオプリザベーションサービス」を共同設立しました。高い運動性を有する雄ブタの凍結精液作製の受託生産と、精液の液状保存液の販売を行っています。



- 凍結精液を用いたブタの人工授精により80%の受胎率を実現!
- 第18回ひろしまベンチャー大賞受賞
- 第12回アクティブベースくれ 地域活性化支援事業受賞
- 2012年10月9日号 日経ビジネス「日本を救う次世代ベンチャー100」に2ページにわたり記載

大学発ベンチャーとして高い評価を得て、順調に売上げを伸ばしています。



### 商品概要

※販売実績の一部は、非公表としています。

ブタ凍結精液受託生産

ブタ精液液状保存液販売

2012年3月より事業開始

【価格】凍結精液受託生産3万円/本 液状保存液900円/L

【販売実績】2014年上期1,250万円

### 関係機関・研究者

- 県立広島大学生命環境学部生命科学科(山下泰尚准教授)
- 広島大学(島田昌之准教授)

### 問い合わせ

広島クライオプリザベーションサービス  
[代表取締役 島田 昌之/取締役 山下 泰尚]

〒739-0046 広島県東広島市鏡山3-10-31  
広島中央サイエンスパーク インキュベーションオフィス3号室  
E-mail: service.hcps.2011.6.20@gmail.com



## 03. *Life and environment*

# 害獣忌避装置 試作機

イノシシや鹿などの害獣による農作物への被害は大きく、広島県内でも年間約7億円の被害が出ています。「害獣忌避装置（試作機）」は、県立広島大学が、ラボテック株式会社（広島市）と長岡鉄工建設株式会社（庄原市）と共同開発した、超音波を照射して害獣の田畑への侵入を防ぐ装置です。人間には全く聞こえないが、害獣を忌避する周波数を使用しているため、夜間でも無人で害獣を忌避することができます。庄原市高野で行った実証実験では、超音波に驚いて逃げていくことが確かめられ、イノシシに対する忌避効果があることが確認できています。（特許出願中：特願2013-259013）



本試作機は、中小企業庁の平成24年度ものづくり中小企業・小規模事業者試作開発等支援補助金及び庄原市の県立広島大学研究開発助成事業（平成25年～平成26年度）により研究開発を行い、産学官連携の成果から生まれたものです。

### 商品概要

【寸法】幅40cm／奥行き30cm／高さ54.4cm(本体のみ)

【重量】30kg

【電気容量】AC100V, 50W

### 関係機関・研究者

- 県立広島大学生命環境学部環境科学科(三苦好治准教授)
- 庄原市
- ラボテック株式会社
- しょうばら産学官連携推進機構
- 長岡鉄工建設株式会社

### 問い合わせ

ラボテック株式会社

TEL.082-921-5531  
<http://www.labotec.co.jp>



## 04. *Life and environment*

# 油分分離装置 試作機

油分分離装置（試作機）は、県立広島大学、株式会社勝光山研究所及び長岡鉄工建設株式会社が共同開発した、低濃度油分を除去できる装置です。

環境改善・排出基準の厳しい場所で威力を発揮します。



県立広島大学は、2005年に株式会社勝光山研究所と、2006年に長岡鉄工建設株式会社と特許第3909599号の実施許諾契約を締結しました。

### 商品概要

- 【処理能力】 36ℓ/hr
- 【一次電源】 単相100V
- 【重量】 25kg
- 【寸法mm】 幅 40cm/奥行き 48cm/高さ 140cm(本体のみ)
- 【液温度】 50℃以下

### 関係機関・研究者

- 県立広島大学生命環境学部環境科学科(江頭直義教授, 三苦好治准教授)
- 株式会社勝光山研究所
- 長岡鉄工建設株式会社
- しょうばら産学官連携推進機構

### 問い合わせ

長岡鉄工建設株式会社

TEL.0824-72-0990 FAX.0824-72-2998  
<http://www.nagaoka-gr.co.jp/~n-tekkou/>

県立広島大学  
**産学官連携商品集**

---

---

[発行]

平成25年2月 初版発行

平成27年3月 第2版発行

[編集]

公立大学法人県立広島大学 地域連携センター

〒734-8558 広島県広島市南区宇品東一丁目1番71号

TEL.082-251-9534

E-mail: renkei@pu-hiroshima.ac.jp



県立広島大学  
**産学官連携商品集**

